

DONNÉES TECHNIQUES

JCB E-TECH



TELESCOPIC COMPACT ÉLECTRIQUE | JCB 525-60E

Capacité de la batterie : 96 V 24 kWh Zéro émission. Technologie lithium-ion.

JCB

100 % électrique. Zéro émission.

JCB se positionne à l'avant-garde des technologies propres et de la réduction des émissions nocives. C'est pourquoi nous lançons JCB E-TECH, une nouvelle génération de produits électriques à zéro émission au point d'utilisation, mais sans compromis sur les performances. Le JCB 525-60E est le premier TELESCOPIC compact entièrement électrique de JCB. Il permet de travailler pendant une journée entière avec une seule charge, donnant ainsi accès à un vaste champ d'applications.*

* Selon la température ambiante et le cycle de travail.



FAIBLES NIVEAUX SONORES

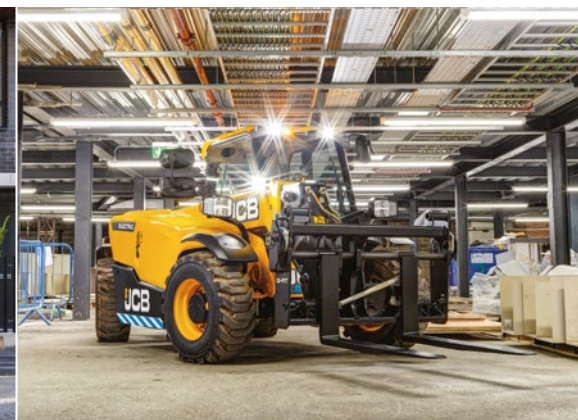
Grâce à son faible niveau de bruit, le JCB 525-60E est idéal pour travailler dans les zones urbaines, à l'intérieur, en dehors des horaires classiques de travail et dans les environnements sensibles.

UN TRAVAIL PLUS SÛR

L'absence de câbles qui traînent, zéro émission, un fonctionnement silencieux et d'autres fonctions innovantes apportent la sérénité nécessaire pour travailler efficacement en toute sécurité.

ZÉRO ÉMISSION

Le TELESCOPIC compact 525-60E fait partie de la gamme E-TECH 100 % électrique de JCB, caractérisée par zéro émission, moins de bruit et des performances sans compromis.



ZÉRO COMPROMIS

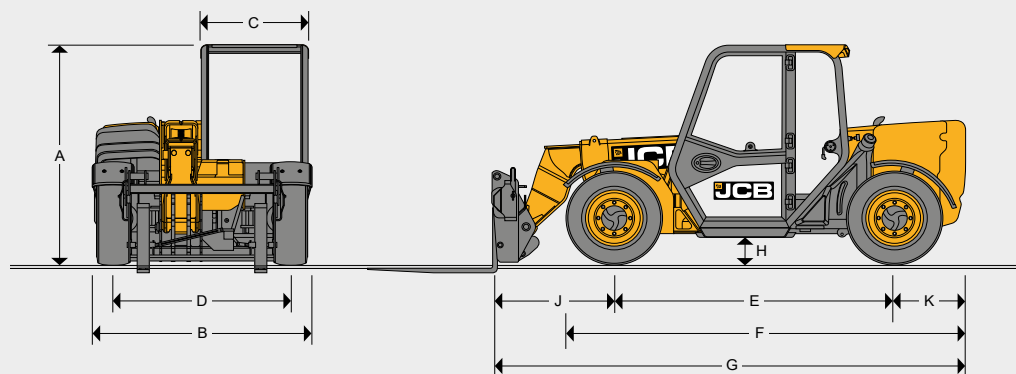
Les mêmes performances qu'avec une machine conventionnelle grâce à la puissante technologie lithium-ion. La batterie de 24 kWh permet d'assurer une journée de travail complète.*

* Selon la température ambiante et le cycle de travail.

COÛTS RÉDUITS

Le JCB 525-60E permet une économie de coûts appréciable grâce à une batterie sans entretien, des contrôles quotidiens minimes et une maintenance réduite.

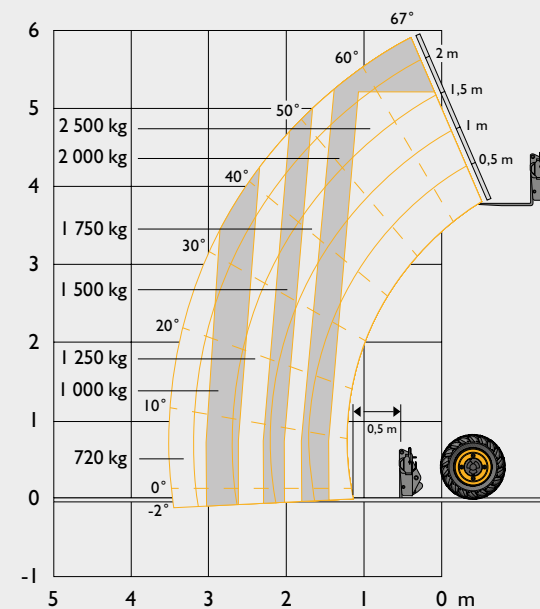
DIMENSIONS STATIQUES



A	Hauteur hors tout*	m	1,89
B	Largeur hors tout (aux pneumatiques)*	m	1,84
C	Largeur intérieure de la cabine	m	0,88
D	Voie avant	m	1,53
E	Empattement	m	2,39
F	Longueur hors tout aux pneumatiques avant	m	3,38
G	Longueur hors tout au tablier	m	4
H	Garde au sol	m	0,22
J	Distance du centre de la roue avant au tablier	m	1,02
K	Distance du centre de la roue arrière à l'arrière du châssis	m	0,6
	Rayon de braquage extérieur (aux pneumatiques)	m	3,7
	Angle de cavage du tablier	degrés	11
	Angle de déversement du tablier	degrés	114
	Poids	kg	5 145
	Pneumatiques	qualité industrielle	12 x 16,5

*Variable selon le type de pneumatiques.

CAPACITÉ DE LEVAGE



Capacité de levage maxi	kg	2 500
Capacité de levage à hauteur maxi	kg	2 000
Capacité de levage à portée maxi	kg	720
Hauteur de levage	m	6
Portée à hauteur de levage maxi	m	-0,15
Portée maxi avant	m	3,5

Conforme aux tests de vérification de la stabilité selon la norme EN 1459-1

SOURCE D'ALIMENTATION	
Type de batterie	Lithium-ion
Capacité brute	24 kWh
Tension	96 V
Fabricant	Jungheinrich

CHARGE	
Chargeur embarqué permettant un branchement direct au réseau électrique alternatif	
Chargeur embarqué 3 kW (240 V / 16 A)	25-80 % : 5 h 0-100 % : 8 h
Chargeur rapide 18 kW (415 V / 32 A)	25-80 % : 60 min 0-100 % : 110 min
Type de prise de câble de chargement	16 A 230 V (bleu)

MOTEURS		
	Traction	Hydraulique
Type de moteur	Triphasé CA (induction)	Triphasé CA (induction)
Puissance du moteur	17 kW (S2)	22 kW (S3)
Vitesse maxi	6 000 tr/min	3 000 tr/min
Couple maxi	220 Nm	130 Nm
Fabricant	Jungheinrich	Jungheinrich

SYSTÈME HYDRAULIQUE		
Pompe à engrenage interne, avec crépine d'aspiration et filtre. Système hydraulique intelligent JCB pour l'abaissement et la rétraction de la flèche, avec filtration séparée sur les services pilotes.		
Pression de service	bar	245
Débit maxi à la pression du circuit	l/min	65
Temps de cycle hydraulique		s
Montée de la flèche		9,4
Abaissement de la flèche		6,7
Flèche déployée		9,6
Rétraction		6,0
Déversement		3,1
Cavage		4,0

TRANSMISSION		
Transmission à quatre roues motrices permanente avec moteur indépendant et freinage régénératif. Vitesse de déplacement de 15 km/h.		
	Marche avant	Marche arrière
Vitesse	km/h	1515

SYSTÈME ÉLECTRIQUE		
Tension	V	12 V et 96 V
Éclairage routier complet. Feu de recul. Indicateurs de direction. Feux de détresse. Alarme de recul. Alarme de recul cri du lynx (couvrant le bruit ambiant) en option.		

BRUIT ET VIBRATIONS			
		Conditions de mesure	
Niveau de pression acoustique pondéré A aux postes de travail (LpA)	dB (A)	71	Établi selon la méthode de test définie dans la norme ISO 6396 et la condition de test dynamique définie dans la norme 2000/14/CE.
Niveau de puissance acoustique pondéré A émis par la machine (LwA)	dB (A)	93,6	Puissance sonore équivalente garantie (bruit extérieur) établie selon les conditions de test dynamique définies dans la norme 2000/14/CE.
Vibrations de l'ensemble de la structure (m/s²)	(m/s²)	1,24	Norme ISO 2631-1:1997 standardisée à une période de référence de huit heures et selon un cycle de test défini dans la norme SAE J1166.
Vibrations transmises aux mains et aux bras (m/s²)	(m/s²)	1,27	Conditions de test dynamique ISO 5349-2:2001

CAPACITÉS DE REMPLISSAGE		
Système hydraulique	litres	45

PONTS
Essieux moteurs avant et arrière JCB : essieux moteurs et directeurs à réducteurs épicycloïdaux dans les moyeux.

FREINS
Freins de service : Freins à commande hydraulique servoassistée.
Frein de stationnement : Frein à main SAHR servoassisté à réglage automatique actionné par interrupteur en cabine.

FLÈCHE ET TABLIER
La flèche est fabriquée en acier spécial haute résistance. Patins d'usure résistants à entretien réduit.
Options de tablier : Tablier Q-fit JCB, tablier Compact Tool Carrier, skid steer, tablier Euro, tablier Manitou et tablier Pin & Cone.

BRAQUAGE
Direction assistée hydrostatique par vérins de direction indépendants sur les deux ponts.
Trois modes de direction : deux roues directrices, quatre roues directrices, marche en crabe, sélectionnés par un levier situé dans la cabine.

CABINE
Cabine silencieuse, sûre et confortable conforme aux normes ROPS ISO 3471 et FOPS ISO 3449. Toutes les vitres sont teintées, avec chauffage à l'avant, à l'arrière et sur le côté droit, pare-soleil en verre feuilleté. Barres de toit, essuie-glace pour la vitre de toit et le pare-brise, système de chauffage/désembuage. Essuie-glace/lave-glace pour la vitre arrière ouvrante. Charge de la batterie, horomètre, indicateur de vitesse sur route, horloge et inclinomètre. Siège réglable à suspension pneumatique réglable et chauffant, colonne de direction inclinable, commutateur de frein de stationnement SAHR, pédale d'accélération au plancher et pédale de frein.

Commandes hydrauliques : Joystick monolevier incluant la marche avant/point mort/marche arrière, avec extension/rétraction progressive et auxiliaire.

Indicateur de moment de charge (LMI) : Système d'alerte automatique de moment de charge audio-visuel au niveau des yeux qui reçoit un signal d'un capteur de charge situé sur le pont arrière. Ce système contrôle continuellement la stabilité de la machine vers l'avant et l'opérateur en garde le contrôle en permanence.

OPTIONS
Options : Phares de travail avant, arrière et sur flèche, gyrophare vert/jaune, extincteur, protection de pare-brise, circuits auxiliaires en nez de flèche, pare-soleil, kit radio, verrouillage hydraulique du tablier, essuie-glace du pare-brise intermittent et à 2 vitesses. Chargeur embarqué de 1,2 kW (compatible 16 A).
Équipements : Accessoires : Contactez votre concessionnaire pour une présentation détaillée de la gamme complète.
*Le contrôleur de charge adaptatif pour l'Europe répond aux exigences de la norme EN15000.









100 % électrique. Zéro émission.

Concessionnaire JCB le plus proche de chez vous

TELESCOPIC compact électrique JCB 525-60E

Capacité de la batterie : 96 V 24 kWh Zéro émission. Technologie lithium-ion.

JCB SAS - Zone d'activités - 3 rue du Vignolle - 95842 SARCELLES CEDEX

Tél. : 01 34 29 20 20 Site Internet : www.jcb.fr Email : france.jcbmarketing@jcb.com

Les dernières informations en date sur cette gamme de produits peuvent être téléchargées sur : www.jcb.fr

©2022 JCB Sales. Tous droits réservés. Aucune partie de cette publication ne peut être reproduite, enregistrée dans un système de stockage de données ou transmise sous quelque forme ou par quelque moyen que ce soit, électronique, mécanique, photocopie ou autre, sans la permission préalable de JCB Sales. Toutes les références données dans cette publication en matière de poids opérationnels, dimensions, capacités et autres mesures de performances sont fournies à titre informatif uniquement et peuvent varier en fonction des données techniques exactes de chaque machine. Par conséquent, ne pas se fier à ces données pour établir la pertinence d'un modèle pour une application particulière. Demandez systématiquement conseil à votre concessionnaire local JCB. JCB se réserve le droit de procéder à des modifications sans préavis. Les illustrations et données techniques présentées peuvent comprendre des équipements et des accessoires en option. Toutes les images sont correctes au moment de l'édition. Le logo JCB est une marque de commerce de J. C. Bamford Excavators Ltd.