



TELESCOPIC ARTICULÉS | TM280 / TM280S / TM320 / TM320S / TM420 / TM420S

Capacité de levage : 2 750 – 4 100 kg Puissance moteur : 109 cv (81 kW) – 173 cv (129 kW) Hauteur de levage : 4,8 m – 5,45 m



LAISSEZ-VOUS CONVAINCRE PAR PLUS DE PUISSANCE

Les TELESCOPIC articulés JCB répondent désormais aux normes Stage V. Avec notre moteur DIESELMAX qui fournit plus de puissance et des modes de transmission haute efficacité, notamment la DualTech VT sur le JCB TM280S, ils portent les performances et la productivité à un autre niveau. Visibilité, confort, facilité d'utilisation et économies de carburant : les raisons ne manquent pas pour choisir les TELESCOPIC articulés JCB.

PLUS DE PUISSANCE

Les nouveaux TELESCOPIC articulés JCB sont équipés de notre moteur JCB DIESELMAX 4,8 L conforme aux normes d'émission Stage V et offrent une puissance et un couple accrus dès les bas régimes.



PLUS DE PRODUCTIVITÉ

Le circuit hydraulique auxiliaire à débit variable des TM JCB est facile à utiliser et maximise la productivité, ce qui favorise le cumul des mouvements, réduisant ainsi les temps de cycle.

PLUS DE CONFORT

La cabine JCB CommandPlus a été conçue pour le confort de l'opérateur, avec un environnement de travail spacieux et de nombreux rangements.



VISIBILITÉ OPTIMISÉE

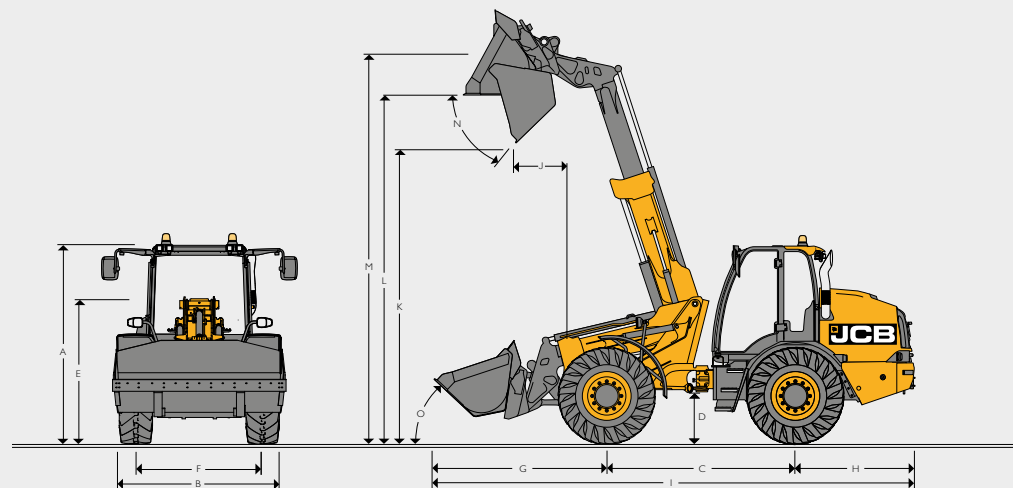
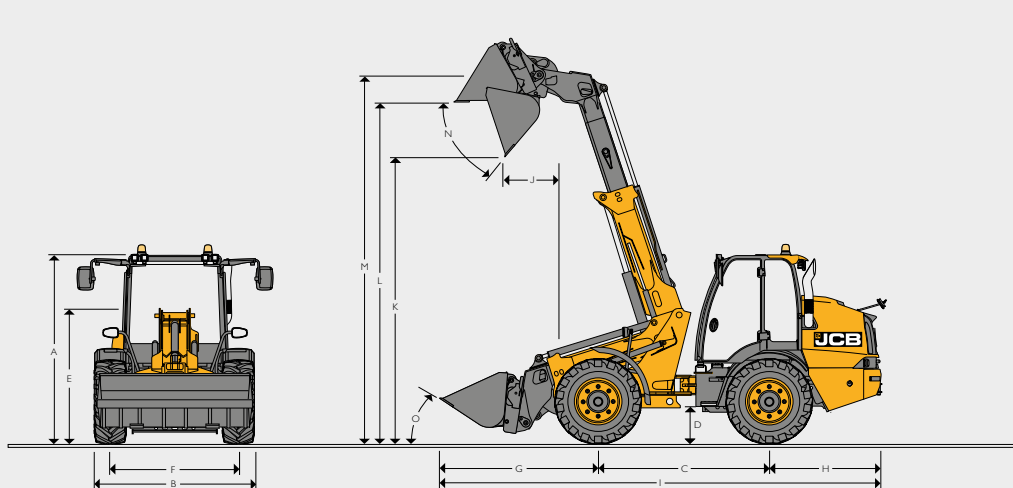
Le nouveau vitrage multi-courbes augmente la visibilité vers l'avant et vers le haut facilitant ainsi le travail en hauteur.

UN TRAVAIL PLUS SÛR

Même dans l'obscurité, la visibilité est exceptionnelle grâce aux 11 phares de travail à LED haute intensité de JCB, qui assurent un éclairage à 360 degrés.



DIMENSIONS STATIQUES



Modèle de machine		TM280	TM280S	TM320	TM320S	TM420	TM420S
A Hauteur à la cabine (sans essuie-glace)	mm	2 590	2 590	2 721	2 721	2 856	2 856
A Hauteur à la cabine (avec essuie-glace)	mm	2 677	2 677	2 791	2 791	2 926	2 926
B Largeur hors tout (aux pneumatiques)	mm	2 100	2 100	2 350	2 350	2 350	2 350
C Empattement	mm	2 425	2 425	2 550	2 550	2 758	2 758
D Garde au sol	mm	339	339	420	420	466	466
E Hauteur au sommet du pivot de flèche	mm	1 874	1 874	1 835	1 835	1 975	1 975
F Voie	mm	1 667	1 667	1 870	1 870	1 860	1 860
G Distance du pont avant à la contre-lame de la benne	mm	2 365	2 365	2 143	2 143	2 532	2 532
H Distance du pont arrière au contrepoids	mm	1 612	1 612	1 627	1 627	1 721	1 721
I Longueur totale (avec benne à usage général, en transport)*	mm	6 403	6 403	6 322	6 322	7 011	7 011
J Portée du déversement à hauteur maxi	mm	846	846	933	933	735	735
K Hauteur de déversement	mm	3 867	3 867	4 511	4 511	4 411	4 411
L Hauteur de chargement	mm	4 658	4 658	5 182	5 182	5 064	5 064
M Hauteur aux axes	mm	5 045	5 045	5 367	5 367	5 661	5 661
N Angle de déversement maxi à hauteur maxi	degrés	42	42	39	39	39	39
O Angle de cavage en transport	degrés	36	36	41	41	43	43
Longueur totale à l'avant de l'attelage	mm	5 615	5 615	5 886	5 886	5 829	5 829
Rayon de braquage intérieur aux pneumatiques	mm	2 070	2 070	2 001	2 001	3 880	3 880
Rayon de braquage extérieur aux pneumatiques	mm	4 180	4 180	4 350	4 350	5 060	5 060
Rayon de braquage extérieur à la benne	mm	4 870	4 870	4 633	4 633	5 680	5 680
Angle d'articulation	degrés	±43	±43	±43	±43	±40	±40
Poids opérationnel (réf. pneus, attelage)	kg	7 440 [†]	7 440 [†]	8 142	8 142	9 779	9 779
Poids sur le pont avant	kg	2 838 [†]	2 838 [†]	2 352	2 352	3 048	3 048
Poids sur le pont arrière	kg	4 602 [†]	4 602 [†]	5 790	5 790	6 731	6 731
Pneumatiques utilisés pour les données techniques		425/75R20	425/75R20	460/70R24	460/70R24	480/80R26	480/80R26
Benne utilisée pour les données techniques		1,0 m³ Q-Fit	1,0 m³ Q-Fit	1,0 m³ Q-Fit	1,0 m³ Q-Fit	1,6 m³ Q-Fit	1,6 m³ Q-Fit
Attelage utilisé pour les données techniques		Q-Fit	Q-Fit	Q-Fit	Q-Fit	Q-Fit	Q-Fit

* Longueur totale : machine équipée d'une benne standard – flèche complètement abaissée, benne complètement cavée. † Poids des machines calculé sans benne tout usage montée.

MOTEUR							
Modèle de machine		TM280	TM280S	TM320	TM320S	TM420	TM420S
Fabricant		JCB					
Modèle		DIESELMAX					
Capacité	litres	4,8					
Admission		Turbocompressée, refroidie					
Nombre de cylindres		4					
Puissance nominale							
Puissance brute	cv (kW)	109 (81)	130 (97)	130 (97)	150 (112)	150 (112)	173 (129)
Couple nominal							
Couple brut	Nm	516	550	550	600	600	690

TRANSMISSION									
Modèle de machine		TM280 (30 km/h)	TM280S (40 km/h)	TM320 (40 km/h)	TM320S (40 km/h)	TM320S (50 km/h)	TM420 (40 km/h)	TM420S (40 km/h)	TM420S (50 km/h)
Dénomination		Hydrostatique	DualTech VT	Powershift	Powershift	Powershift	Powershift	Powershift	Powershift
Fabricant		JCB	JCB	JCB	JCB	JCB	JCB	JCB	JCB
Modèle		HGI54I	HM1542	PS900	PS900	PS900	PS900	PS900	PS900
Rapports avant/arrière		F – Variable R – Variable	F – Variable + I mécanique R – Variable	8 / 4	8 / 4	8 / 4	8 / 4	8 / 4	8 / 4
Verrouillage du convertisseur de couple (TorqueLock)		N/A	N/A	Rapports 5-8 avant	Rapports 1-8 avant, rapports arrière 1-4	Rapports 1-8 avant, rapports arrière 1-4	Rapports 5-8 avant	Rapports 1-8 avant, rapports arrière 1-4	Rapports 1-8 avant, rapports arrière 1-4
Vitesse de translation maxi	km/h	30	40	40	40	50	40	40	50
Régime moteur à vitesse de translation maxi	tr/min	En fonction de la charge	2 200	1 900	1 900	2 380	1 900	1 900	2 380

PONTS ET FREINS								
Modèle de machine	TM280 (30 km/h)	TM280S (40 km/h)	TM320 (40 km/h)	TM320S (40 km/h)	TM320S (50 km/h)	TM420 (40 km/h)	TM420S (40 km/h)	TM420S (50 km/h)
Dénomination	Moyeu à réduction épicycloïdale	Moyeu à réduction épicycloïdale	Moyeu à réduction épicycloïdale	Moyeu à réduction épicycloïdale	Moyeu à réduction épicycloïdale	Moyeu à réduction épicycloïdale	Moyeu à réduction épicycloïdale	Moyeu à réduction épicycloïdale
Fabricant	JCB	JCB	JCB	JCB	JCB	JCB	JCB	JCB
Modèle	PD70	PD70	PD70	PD70	PD70	PD87	PD87	PD87
Ratio de pont	10,46	10,46	12,49	12,49	12,49	13,875	13,875	13,875
Angle d'oscillation du châssis	degrés ± 10°	± 10°	± 10°	± 10°	± 10°	± 10°	± 10°	± 10°
Freins à bain d'huile	Pont avant	Pont avant	Pont avant	Pont avant	Ponts avant et arrière	Ponts avant et arrière	Ponts avant et arrière	Ponts avant et arrière
Système de freinage	Simple ligne	Simple ligne	Simple ligne	Simple ligne	Double ligne	Simple ligne	Simple ligne	Double ligne
Frein de stationnement	Levier mécanique / Interrupteur électrique	Interrupteur électrique	Levier mécanique	Levier mécanique	Interrupteur électrique	Levier mécanique	Levier mécanique	Interrupteur électrique

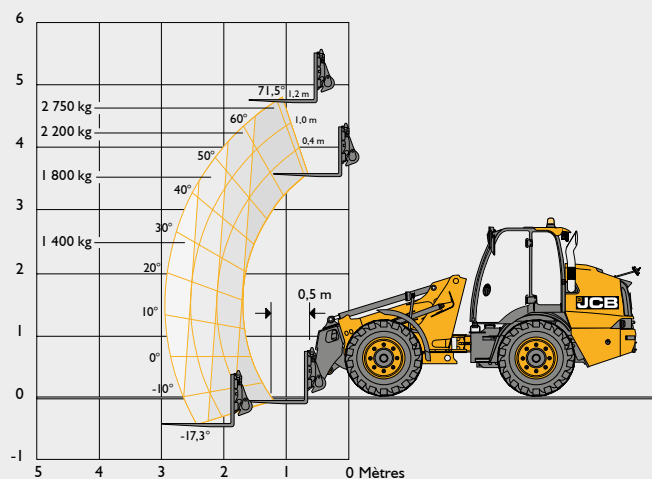
BRUIT ET VIBRATIONS				
			Incertitude	Conditions de mesure
Niveau sonore au poste de conduite	LpA	72 dB	± 1 dB	Établi selon la méthode définie dans la norme ISO 6396 et les conditions de test dynamique définies dans la norme 2000/14/CE.
Émissions sonores de la machine	LwA	103 dB	N/A	Puissance sonore équivalente garantie (bruit extérieur) établie selon les conditions de test dynamique définies dans la norme 2000/14/CE.
Vibration du corps	m/s ²	1,04	50 %	Norme ISO 2631-1:1997 standardisée à une période de référence de 8 heures et basée sur un cycle de test composé de travaux de chargement (terre).
Vibration des membres	m/s ²	< 2,5	N/A	Conditions d'essai dynamique ISO 5349-2:2001

PERFORMANCES DE LA CHARGEUSE – AVEC FOURCHES

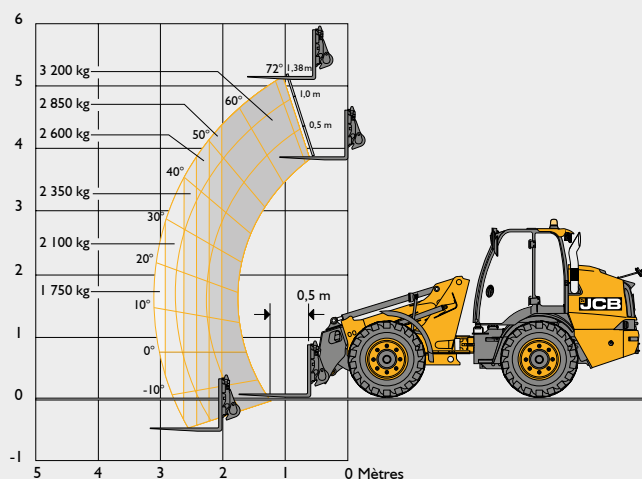
Modèle de machine		TM280	TM280S	TM320	TM320S	TM420	TM420S
Capacité de levage avec les fourches à hauteur maxi ^{††}	kg	2 750	2 750	3 200	3 200	4 100	4 100
Capacité de levage à portée maxi ^{††}	kg	1 400	1 400	1 750	1 750	2 250	2 250
Hauteur de levage – fourches	mm	4 800	4 800	5 200	5 200	5 450	5 450
Portée maxi vers l'avant – fourches à 500 mm	mm	2 905	2 905	2 950	2 950	3 050	3 050
Charge de basculement en ligne avec fourches et centre de charge à 500 mm*	kg	4 630	4 630	5 262	5 262	6 670	6 670
Charge de basculement braquée maxi avec fourches et centre de charge à 500 mm*	kg	3 210**	3 210**	4 052**	4 052**	5 200**	5 200**
Charge exploitable avec fourches avec charge de basculement braquée maxi à 80 %	kg	2 568**	2 568**	3 242**	3 242**	4 160**	4 160**
Charge exploitable avec fourches avec charge de basculement braquée maxi à 60 %	kg	1 926**	1 926**	2 431**	2 431**	3 120**	3 120**
Force d'arrachement – benne	kg	6 260	6 260	6 260	6 260	7 200	7 200

^{††} selon EN 1459 ** Charge de basculement en ligne et braquée maxi avec fourches et montage direct sur tablier à axe et cône selon EN 474 (ISO 14397)

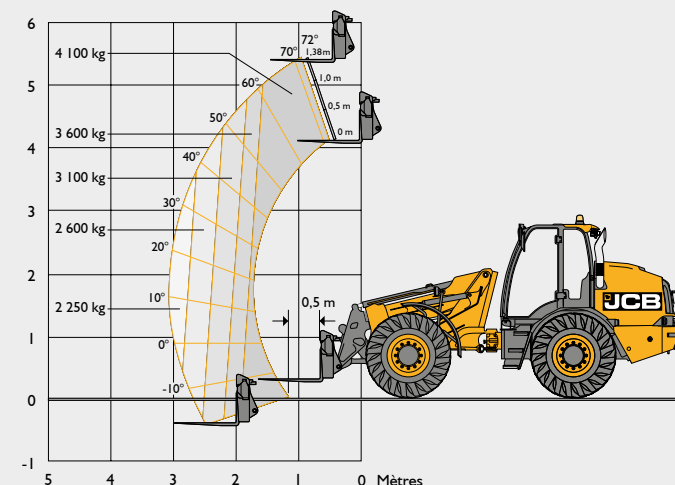
TM280 / TM280S



TM320 / TM320S



TM420 / TM420S



SYSTÈME ÉLECTRIQUE

Modèle de machine		TM280	TM280S	TM320	TM320S	TM420	TM420S
Tension	V	12					
Débit de l'alternateur	Ah	170					
Type de batterie		Batteries jumelées					
Capacité de la batterie	Ah	2 × 610 CCA, 62 Ah					

Modèle de machine		TM280	TM280S	TM320	TM320S	TM420	TM420S
Type de pompe		Pompe à pistons à cylindrée variable					Pompes à pistons à cylindrée variable jumelées
Capacité de la pompe	l/min	72 cm³/tr	72 cm³/tr	63 cm³/tr	72 cm³/tr	72 cm³/tr	100 cm³/tr
Débit maxi	l/min	140	140	140	160	160	160
Régime moteur requis pour débit maxi	tr/min	2 250	2 250	2 380	2 380	2 380	1 700
Pression maxi	bar	240	240	230	230	260	260
Débit nominal du circuit auxiliaire	l/min	90	90	90	90	100	100
Régime moteur requis pour débit auxiliaire	tr/min	1 384	1 384	1 600	1 600	1 700	1 200
Temps de cycle hydraulique							
Levage	secondes	5,1	5,1	5,9	5,5	5,1	5,1
Abaissement	secondes	3,9	3,9	6	6	4,7	4,7
Déploiement	secondes	3,2	3,2	3,4	3,4	3,6	3,6
Rétraction	secondes	3,3	3,3	2,6	2,6	3,5	3,5
Déversement	secondes	2,4	2,4	2,8	2,8	2,9	2,9
Cavage	secondes	2,6	2,6	2,8	2,8	3,4	3,4

Modèle de machine		TM280	TM280S	TM320 / TM320S	TM420 / TM420S
Réservoir hydraulique	litres	105	105	97	97
Réservoir de carburant	litres	130	130	160	160
Carter moteur	litres	14	14	14	14
Pont avant	litres	20	20	20	25
Pont arrière	litres	20	20	20	25
Écoulement libre	litres	N/A	N/A	1,3	1,3
Réservoir d'AdBlue®	litres	29	29	29	29
Transmission	litres	4,6	6,1	19	19

Fabricant	Taille	Dénomination	Application	Changements dimensionnels	
				Hauteur hors tout (mm)	Largeur aux pneumatiques (mm)
Mitas	425/75R20	AC70G	AG	0	0
Alliance	500/60R22.5	FLOTATION 33 I	AG	+ 4 mm	0
Alliance	600/50R22.5	FLOTATION 33 I	AG	+ 10 mm	+ 190 mm

Fabricant	Taille	Dénomination	Application	Changements dimensionnels	
				Hauteur hors tout (mm)	Largeur aux pneumatiques (mm)
Mitas	445/70R24	AC70G MPT	AG	-1	-22
Michelin	440/80R24	XMCL	AG	+30	-82
Michelin	460/70R24	XMCL	AG	0	0
Michelin	500/70R24	XMCL	AG	+24	+38
Michelin	15.5R25	XHA	EM	-5	-86
Michelin	15.5R25	XTLA	EM	-9	-86
Michelin	460/70R24	BIBLOAD	AG/EM	-4	0
Michelin	500/70R24	BIBLOAD	AG/EM	+19	+54
Alliance	460/70R24	AGRO-INDUSTRIAL R-4	AG	+5	-61
Alliance	500/70R24	AGRO-INDUSTRIAL R-4	AG	+32	+48

Fabricant	Taille	Dénomination	Application	Changements dimensionnels	
				Hauteur hors tout (mm)	Largeur aux pneumatiques (mm)
Michelin	480/80R26	XMCL	AG	0	0
Michelin	480/80R26	BIBLOAD	AG/EM	+8	0
Michelin	620/70R26	CEREXBIB	AG	+7	+20 l
Michelin	17.5R25	XHA	EM	-54	-19
Michelin	17.5R25	XSNPLUS	EM	-60	-19
Nokian	17.5R25	GRIP TL DU CHARGEUR	EM	-42	-20
JCB	17.5R25	EARTHMOVER	EM	-23	-22
Mitas	425/75R20	AC70G	AG	0	0
Alliance	500/60R22.5	Flotation 331	AG	+4 mm	0
Alliance	600/50R22.5	Flotation 331	AG	+10 mm	+190 mm

ÉQUIPEMENTS DE SÉRIE / EN OPTION (SELON PAYS)													
Modèle de machine	TM280	TM280S	TM320	TM320S	TM420	TM420S	Modèle de machine	TM280	TM280S	TM320	TM320S	TM420	TM420S
MOTEUR ET REFRIGDISSEMENT							CABINE						
Moteur JCB DIESELMAX de 109 cv	•	–	–	–	–	–	Cabine certifiée ROPS/FOPS	•	•	•	•	•	•
Moteur JCB DIESELMAX de 130 cv	–	•	•	–	–	–	Commutateurs à membrane montés sur le montant B	•	•	•	•	•	•
Moteur JCB DIESELMAX de 150 cv	–	–	–	•	•	–	Siège mécanique entièrement réglable	•	•	•	•	•	•
Moteur JCB DIESELMAX de 173 cv	–	–	–	–	–	•	Siège à suspension pneumatique	+	+	+	+	+	+
Filtre à air cyclonique	•	•	•	•	•	•	Siège Super Deluxe gainé cuir, chauffant à suspension pneumatique	+	+	+	+	+	+
Pré-filtre cyclonique	•	•	•	•	•	•	Éclairage intérieur à LED	•	•	•	•	•	•
Système de refroidissement à mailles larges	•	•	•	•	•	•	Colonne de direction inclinable et télescopique	•	•	•	•	•	•
Ventilateur réversible automatique	+	+	+	+	+	+							
TRANSMISSION / PONTS							Contrôle par joystick de la console de commande et des accoudoirs réglables						
Transmission Powershift à 8 vitesses	–	–	•	•	•	•	Lave-glace/essuie-glace avant et arrière	•	•	•	•	•	•
Transmission hydrostatique	•	–	–	–	–	–	Ventilateur de chauffage à 3 vitesses	•	•	•	•	•	•
Transmission DualTech VT	–	•	–	–	–	–	Climatisation manuelle	+	•	•	•	•	•
Convertisseur de couple verrouillable dans les rapports 1-8	–	–	–	•	–	•	Vitre à ouverture côté droit verrouillable	•	•	•	•	•	•
Convertisseur de couple verrouillable dans les rapports 5-8	–	–	•	–	•	–	Porte à ouverture côté gauche verrouillable	•	•	•	•	•	•
Vitesse de translation 30 km/h	•	–	–	–	–	–	Vitre coulissante gauche	+	+	+	+	+	+
Vitesse de translation 40 km/h	–	•	•	•	•	+	Joystick multifonction	•	•	•	•	•	•
Vitesse de translation 50 km/h	–	–	–	+	–	•	Isolateur de commande du chargeur	•	•	•	•	•	•
Déconnexion de la transmission depuis la pédale de frein	•	•	•	•	•	•	Rétroviseurs extérieurs	•	•	•	•	•	•
Commandes marche avant/arrière sur le joystick	•	•	•	•	•	•	Pare-soleil pour pare-brise avant et toit	•	•	•	•	•	•
Sélecteur de transmission monté sur colonne	•	•	•	•	•	•	Extincteur	+	+	+	+	+	+
Freins à disque à bain d'huile	•	•	•	•	•	•	Boîte de rangement supplémentaire	+	+	+	+	+	+
Ponts avant et arrière avec différentiel à glissement limité	•	•	•	•	•	•	Frein de stationnement mécanique	•	–	•	•	•	–
Vitesse rampante et accélérateur manuel	•	•	–	–	–	–	Frein de stationnement électrique	+	•	–	+	–	•
SYSTÈME HYDRAULIQUE							Support pour téléphone portable						
Servocommandes	•	•	•	•	•	•	Pare-brise arrière chauffant	•	•	•	•	•	•
Circuit hydraulique à répartition de débit	•	•	•	•	•	•	Pare-brise avant chauffant	+	+	+	+	+	+
Commande proportionnelle de la flèche et des circuits auxiliaires	•	•	•	•	•	•	CHÂSSIS ET CARROSSERIE						
Circuit hydraulique à débit constant réglable	•	•	•	•	•	•	Direction articulée	•	•	•	•	•	•
Pompe à pistons à cylindrée variable	•	•	•	•	•	•	Oscillation du pivot central	•	•	•	•	•	•
Soupape de priorité à la direction	•	•	•	•	•	•	Garde-boues en plastique avant et arrière	•	•	•	•	•	•
Clapets de sécurité installés sur les vérins	•	•	•	•	•	•	Crochet de remorquage	•	•	•	•	•	•
Gestion de la charge Adaptative Load Control JCB	•	•	•	•	•	•	Protection d'arbre de transmission	•	•	•	•	•	•
Circuit auxiliaire unique	•	•	•	•	•	•	Pompe et cartouche de lubrifiant	+	+	+	+	+	+
Double fonction auxiliaire	+	+	+	+	+	+	Rétroviseurs extérieurs Deluxe	+	•	+	•	•	•
Système de suspension active SRS JCB	+	+	+	+	+	+	Rétroviseurs de feux de route	+	+	+	+	+	+
Huile hydraulique biodégradable	+	+	+	+	+	+	Attelage hydraulique (8 000 kg)	+	+	+	+	+	+
							Attelage Rockinger (15 000 kg)	+	+	+	+	+	+
							Système électrique arrière	+	+	+	+	+	+
							Freins de remorque simple ligne	+	+	+	+	+	+
							Freins de remorque double ligne	+	+	+	+	+	+
							Circuits auxiliaires arrière	+	+	+	+	+	+
							Protection de transmission arrière	+	+	+	+	+	+
DE SÉRIE	•												
EN OPTION	+												
NON DISPONIBLE	–												

DE SÉRIE
•

EN OPTION
+

NON DISPONIBLE
–

NB Les équipements de série et en option peuvent varier selon le pays.

ÉQUIPEMENTS DE SÉRIE / EN OPTION (SELON PAYS)													
Modèle de machine	TM280	TM280S	TM320	TM320S	TM420	TM420S	Modèle de machine	TM280	TM280S	TM320	TM320S	TM420	TM420S
SYSTÈME ÉLECTRIQUE							CHARGEUR						
Feux arrière à LED	•	•	•	•	•	•	Flèche télescopique à un étage montée au centre	•	•	•	•	•	•
Feux avant à LED	+	+	+	+	+	+	Levage parallèle	•	•	•	•	•	•
Phares de recul	•	•	•	•	•	•	Amortissement de fin de flèche pour l'abaissement, le déploiement et la rétraction	•	•	•	•	•	•
Coupe-batterie	•	•	•	•	•	•	Tablier à cône	+	+	+	+	+	+
Clignotants	•	•	•	•	•	•	Tablier Q-fit de JCB	+	+	+	+	+	+
Gyrophare	+	+	+	+	+	+	Tablier Euro 8	+	+	–	–	–	–
Gyrophares jumelés	+	+	+	+	+	+	Tablier Industriel	–	–	+	+	+	+
Phares de travail avant et arrière à LED	+	+	+	+	+	+	Isolation électrique de l'attache rapide depuis la cabine	•	•	•	•	•	•
Phares de travail de la flèche à LED	+	+	+	+	+	+	Coupleurs auxiliaires 3/4"	–	–	–	–	+	+
Kit de phares de recul jumelés	+	+	+	+	+	+	ÉQUIPEMENTS						
Kit de phares anti-brouillard arrière*	+	+	+	+	+	+	Benne à céréales 4,0 m³	–	–	–	–	+	+
Système télématique JCB LiveLink	•	•	•	•	•	•	Benne à céréales 2,7 m³	–	–	+	+	+	+
Phares de travail 360 degrés à LED	+	+	+	+	+	+	Grappin à fumier 2,4 m³	+	+	+	+	+	+
Éclairage d'attelage à LED	+	+	+	+	+	+	Benne à usage général 1,0 m³	+	+	+	+	–	–
Prise 12 V à l'intérieur de la cabine	•	•	•	•	•	•	Benne à usage général 1,6 m³	–	–	–	–	+	+
Caméra de recul avec écran couleur	•	•	•	•	•	•	Fourches à palettes 1 067 mm	+	+	+	+	+	+
Ventilation auxiliaire	•	•	•	•	•	•	Fourches à palettes 1 200 mm	+	+	+	+	+	+
Alarme de recul	•	•	•	•	•	•	DIVERS						
Alarme de recul cri du lynx	+	+	+	+	+	+	Homologation tracteur	+	+	+	+	+	+
Port multimédia (USB et Jack 3,5 mm)	•	•	•	•	•	•							
Autoradio Bluetooth	+	+	+	+	+	+							
Essuie-glace de toit	+	+	+	+	+	+							
Éclairage des marchepieds	•	•	•	•	•	•							
Éclairage de sortie	•	•	•	•	•	•							
Pare-brise avant chauffant*	+	+	+	+	+	+							
Touche intelligente programmable	•	•	•	•	•	•							
Prise électrique 12 V au nez de la flèche	+	+	–	–	–	–							
Phares de travail sur flèche automatiques	+	+	+	+	+	+							
Phares de travail arrière automatiques	•	•	•	•	•	•							
Éclairage d'attelage automatique	+	+	+	+	+	+							
Réchauffeur de bloc moteur 240 V	+	+	+	+	+	+							
Antidémarrage à clé	+	+	+	+	+	+							

* Non homologué tracteurs

DE SÉRIE
•

EN OPTION
+

NON DISPONIBLE
–

NB Les équipements de série et en option peuvent varier selon le pays.







UN CONSTRUCTEUR, PLUS DE 300 MACHINES

Concessionnaire JCB le plus proche de chez vous

TELESCOPIC ARTICULÉS TM280 / TM280S / TM320 / TM320S / TM420 / TM420S

Capacité de levage : 2 750 – 4 100 kg Puissance moteur : 109 cv (81 kW) – 173 cv (129 kW) Hauteur de levage : 4,8 m – 5,45 m

JCB SAS - Zone d'activités - 3 rue du Vignolle - 95842 SARCELLES CEDEX

Tél. : 01 34 29 20 20 Télécopie : 01 39 90 93 66

Site Internet : www.jcb.fr Email : france.jcbmarketing@jcb.com

Les dernières informations en date sur cette gamme de produits peuvent être téléchargées sur : www.jcb.fr

[facebook.com/JCBAg](https://www.facebook.com/JCBAg) [@JCBAgriculture](https://twitter.com/JCBAgriculture) [JCBAgriculture](https://www.instagram.com/JCBAgriculture) [youtube.com/JCBAgriculture](https://www.youtube.com/JCBAgriculture)

©2024 JCB Sales. Tous droits réservés. Aucune partie de cette publication ne peut être reproduite, enregistrée dans un système de stockage de données ou transmise sous quelque forme ou par quelque moyen que ce soit, électronique, mécanique, photocopie ou autre, sans la permission préalable de JCB Sales. Toutes les références données dans cette publication en matière de poids opérationnels, dimensions, capacités et autres mesures de performances sont fournies à titre informatif uniquement et peuvent varier en fonction des données techniques exactes de chaque machine. Par conséquent, ne pas se fier à ces données pour établir la pertinence d'un modèle pour une application particulière. Demandez systématiquement conseil à votre concessionnaire local JCB. JCB se réserve le droit de procéder à des modifications sans préavis. Les illustrations et données techniques présentées peuvent comprendre des équipements et des accessoires en option. Toutes les images sont correctes au moment de l'édition. Le logo JCB est une marque de commerce de J. C. Bamford Excavators Ltd.

