

## DONNÉES TECHNIQUES



### CHARGEUSE SUR PNEUMATIQUES ÉLECTRIQUE | 403E

Poids opérationnel : 2 729 kg    Capacité des batteries : 20 kWh    Capacité de benne : 0,5 m<sup>3</sup>





# DÉPENSEZ MOINS

Notre nouvelle chargeuse sur pneumatiques électrique zéro émission JCB 403E est la dernière nouveauté de la gamme JCB E-TECH. Plus silencieuse, compacte, elle est parfaite pour de multiples applications, notamment dans les zones sensibles au bruit, à l'intérieur, sous terre et dans des espaces clos. Et avec une charge utile de 898 kg\*, la JCB 403E offre d'excellentes performances de levage, malgré sa petite taille.

## MOINS DE BRUIT

Sans moteur diesel, la JCB 403E émet un bruit minime en fonctionnement, ce qui permet aux opérateurs de communiquer en toute sécurité avec les personnes alentour ; elle trouve parfaitement sa place dans les environnements sensibles.



\* Configuration de bras standard, contrepoids supplémentaire et fourches.



## MOINS DE VIBRATIONS

La JCB 403E offre un poste de travail confortable, l'absence de moteur thermique permettant une réduction des vibrations au minimum.



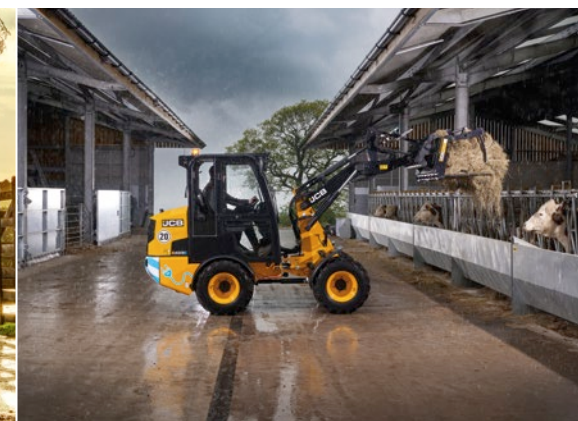
## MOINS DE POLLUTION

Avec zéro émission pendant l'utilisation, la JCB 403E vous permet de travailler dans des environnements fermés, tout en contribuant à la réduction de votre empreinte carbone.



## MOINS DE MAINTENANCE

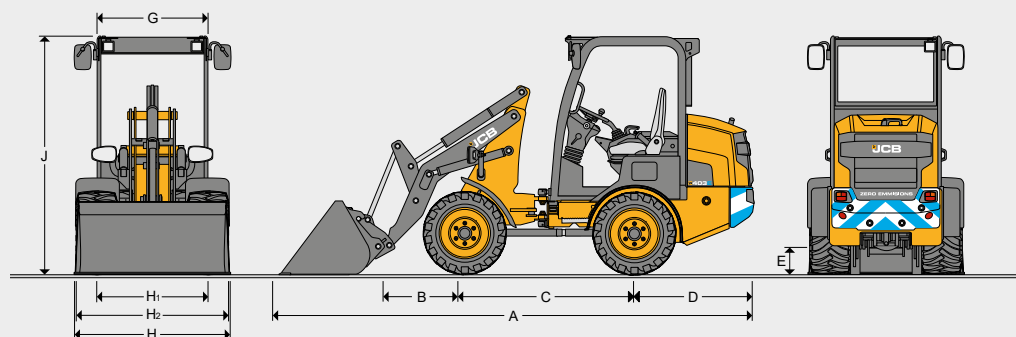
Les composants électriques de la JCB 403E ne nécessitent pas d'entretien, ce qui veut dire moins de temps et d'argent à consacrer aux contrôles quotidiens et aux interventions, et plus de disponibilité opérationnelle pour un maximum de productivité.



## MOINS DE TRACAS

Grâce à des options de charge flexibles, vous pouvez simplement brancher votre JCB 403E sur le réseau électrique domestique ou sur une prise industrielle à l'aide du chargeur rapide JCB pour charger la batterie. La cabine de la JCB 403E offre une option de préchauffage pour faciliter l'utilisation.

**DIMENSIONS STATIQUES**

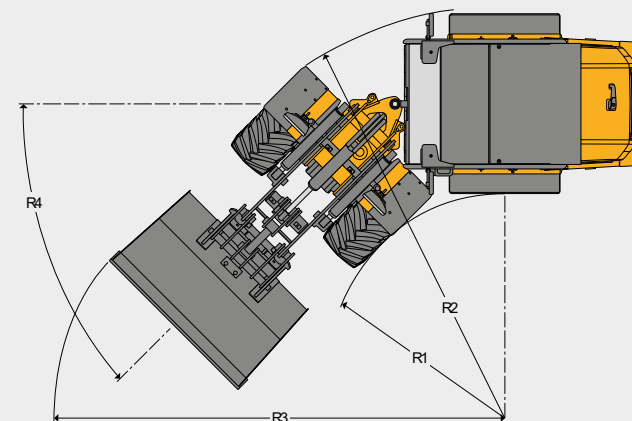


			Bras standard		Bras longs	
			Benne agricole	Benne BTP	Benne agricole	Benne BTP
A	Longueur hors tout	mm	4 406	4 209	4 721	4 526
B	Distance de l'axe de la benne à l'axe des roues avant	mm	681		996	
C	Empattement	mm		1 600		
D	Distance de l'axe des roues arrière au contrepoids	mm		1 118		
E	Garde au sol mini	mm		241		
G	Largeur au toit de la cabine	mm		1 010		
H	Largeur maxi aux pneumatiques – étroit / large	mm		1 080 / 1 418		
H1	Voie maxi aux pneumatiques – étroit / large	mm		822 / 1 018		
H2	Largeur maxi aux garde-boues – étroit / large	mm		1 088 / 1 336		
J	Hauteur à la cabine	mm		2 210		
	Hauteur à la cabine avec gyrophare	mm		2 350		
	Hauteur au canopy pliable – déployé	mm		2 245		
	Hauteur au canopy pliable – abaissé	mm		1 855		
	Poids maxi sur le pont avant	kg		1 100		
	Poids maxi sur le pont arrière	kg		1 820		
	Poids total maxi (ponts avant et arrière combinés)	kg		2 920		

**TRANSMISSION**

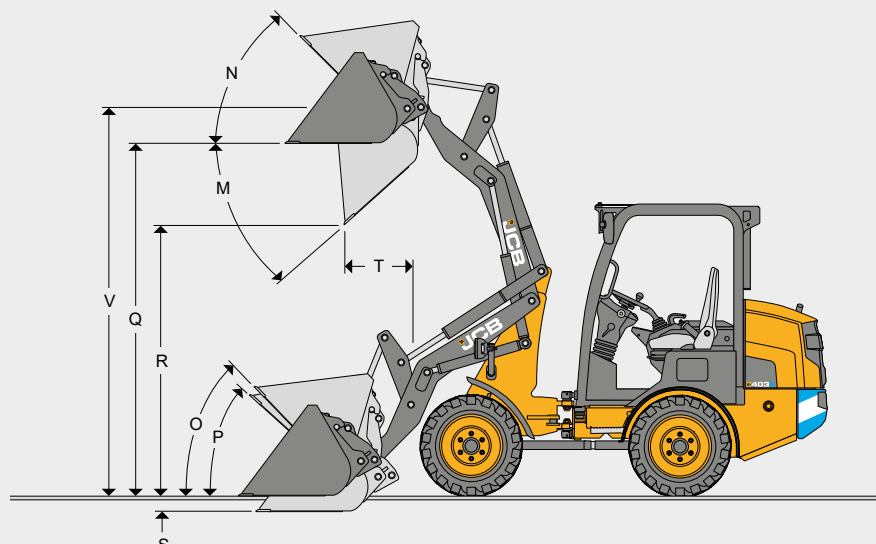
Dénomination		ZF	
Vitesse de translation		20 km/h	
		Marche avant	Marche arrière
Mode Lièvre	km/h	20	15
Mode Tortue	km/h	8	8
Mode Escargot	km/h	0,5 à 5	0,5 à 5

**RAYON DE BRAQUAGE**



Pneumatiques		R1 (rayon intérieur du pneu)	R2 (rayon extérieur du pneu)
TR315 et SP HD	mm	1 365	2 825
MP567 et AS504	mm	1 398	2 793
MP567 et AS504	mm	1 649	2 542
Type de benne		R3 (rayon extérieur de la benne)	
		Bras standard	Bras longs
Benne agricole de 0,4 m³	mm	3 098	3 383
Benne agricole de 0,5 m³	mm	3 219	3 383
Benne BTP de 0,34 m³	mm	3 005	3 161
Benne BTP de 0,43 m³	mm	3 143	3 268
Type de benne		R4 (angle d'articulation)	
	degrés	45	45

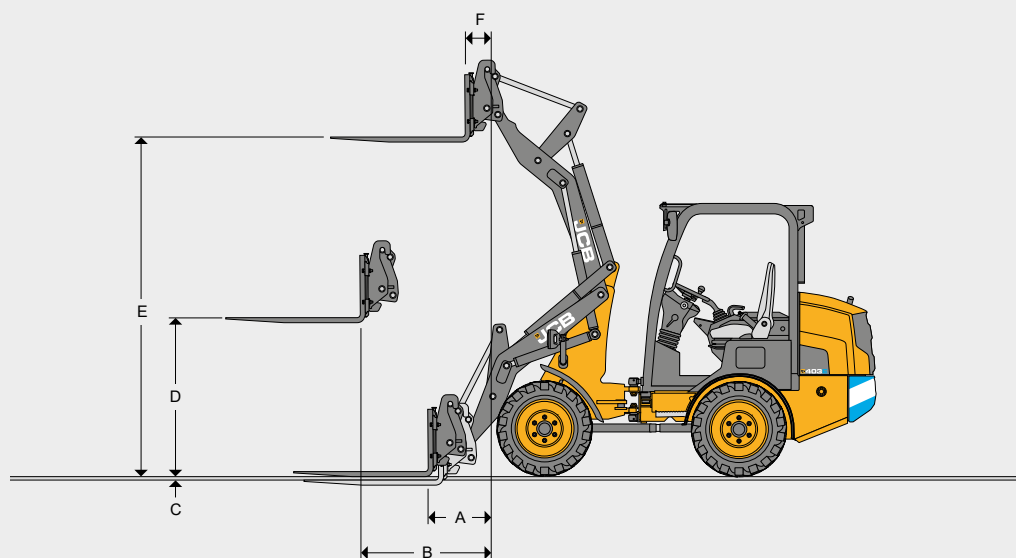
## DIMENSIONS DU CHARGEUR – AVEC BENNE



		Bras standard				Bras longs			
Montage benne		Attache rapide				Attache rapide			
Type de benne		Agriculture		BTP		Agriculture		BTP	
Capacité de la benne (en dôme SAE)	m³	0,4	0,5	0,34	0,43	0,4	0,5	0,34	0,43
Capacité de la benne (à ras)	m³	0,32	0,4	0,27	0,34	0,32	0,4	0,27	0,34
Largeur de la benne	mm	1 200	1 480	1 200	1 480	1 200	1 480	1 200	1 480
Poids de la benne	kg	132	153	133	154	132	153	133	154
Densité maxi des matériaux*	kg/m³	1 436	1 124	1 744	1 351	1 190	929	1 440	1 112
Charge de basculement en ligne*	kg	1 622	1 615	1 671	1 664	1 378	1 373	1 414	1 409
Charge de basculement braquée maxi*	kg	1 242	1 237	1 280	1 274	1 076	1 072	1 104	1 100
Charge utile*	kg	621	618	640	637	538	536	552	550
Force d'arrachement maxi	kN	12,6	12,6	16	16	12,6	12,6	16	16
M Angle de déversement maxi	degrés	42	42	42	42	45	45	45	45
N Angle de cavage à hauteur maxi	degrés	45	45	45	45	47	47	47	47
O Angle de cavage en transport	degrés	46	46	46	46	46	46	46	46
P Angle de cavage au niveau du sol	degrés	46	46	46	46	46	46	46	46
Q Hauteur de chargement	mm	2 612	2 612	2 612	2 612	2 820	2 820	2 820	2 820
R Hauteur de déversement (à 45°)	mm	2 008	2 008	2 140	2 140	2 187	2 187	2 327	2 327
S Profondeur d'excavation	mm	115	115	115	115	194	194	194	194
T Portée à la hauteur de déversement	mm	506	506	359	359	568	568	434	434
V Hauteur aux axes	mm	2 882	2 882	2 882	2 882	3 090	3 090	3 090	3 090
Portée maxi (déversement à 45 degrés), bras horizontal	mm	1 769	1 819	1 644	1 694	2 117	2 167	1 992	2 042
Poids opérationnel avec canopy et larges pneumatiques industriels (avec opérateur de 75 kg)	kg	2 708	2 729	2 709	2 730	2 722	2 743	2 723	2 744
Poids pour le transport	kg	2 633	2 654	2 634	2 655	2 647	2 668	2 648	2 669



## DIMENSIONS DU CHARGEUR – AVEC FOURCHES



		Bras standard	Bras longs
	Largeur du tablier porte-fourche	mm	1 100
	Longueur des fourches	mm	1 070
A	Portée au niveau du sol	mm	489
B	Portée (bras à l'horizontale)	mm	1 029
C	Hauteur de la tête des fourches avec les bras abaissés	mm	40
D	Hauteur (bras à l'horizontale)	mm	1 265
E	Bras, hauteur maxi	mm	2 702
F	Portée à hauteur maxi	mm	199
	Charge de basculement en ligne*	kg	1 270
	Charge de basculement braquée maxi (45°)*	kg	972
	Charge utile*	kg	778
	Poids de l'équipement	kg	179
	Poids opérationnel avec canopy et larges pneumatiques industriels (avec opérateur de 75 kg et réservoir de carburant plein)*	kg	2 746
	Poids pour le transport	kg	2 671

\* À 500 mm du centre de gravité. Données basées sur une charge de basculement braquée à 80 % conforme à la norme ISO 14397-1:2007.

## ARCEAU DE PROTECTION CANOPY

Dénomination	Poids opérationnel (kg)	Bras standard				Bras longs			
		Benne		Fourches		Benne		Fourches	
		Charge de basculement en ligne (kg)	Charge de basculement braquée maxi (kg)	Charge de basculement en ligne (kg)	Charge de basculement braquée maxi (kg)	Charge de basculement en ligne (kg)	Charge de basculement braquée maxi (kg)	Charge de basculement en ligne (kg)	Charge de basculement braquée maxi (kg)
Canopy / Canopy pliant	0	0	0	0	0	0	0	0	0
Cabine	+88	+73	+61	+57	+48	+63	+53	+51	+43
Contrepoids lourd	+121	+189	+150	+148	+118	+164	+131	+133	+106

## DIMENSIONS DES PNEUMATIQUES

Dimensions des pneumatiques	Fabricant	Dénomination	Poids op. (kg)	Bras standard				Bras longs				Dimensions	
				Benne		Fourches		Benne		Fourches		Hauteur (mm)	Largeur (mm)
				Charge de basculement en ligne (kg)	Charge de basculement braquée maxi (kg)	Charge de basculement en ligne (kg)	Charge de basculement braquée maxi (kg)	Charge de basculement en ligne (kg)	Charge de basculement braquée maxi (kg)	Charge de basculement en ligne (kg)	Charge de basculement braquée maxi (kg)		
31x15,50-15	BKT	Skidpower HD Pneu industriel large	0	0	0	0	0	0	0	0	0	0	0
31x15,50-15	BKT	TR315 Pneu agricole large	-28	-30	-44	-22	-36	-25	-38	-21	-31	-2	+74
10/75-15,3	BKT	AS504 Pneu agricole (jeu étroit)	-68	-69	-79	-55	-64	-60	-68	-50	-56	-11	-250
10/75-15,3	BKT	AS504 Pneu agricole (jeu large)	-68	-69	-79	-55	-64	-60	-68	-50	-56	-11	+2
10/75-15,3	BKT	MP567 Pneu industriel (jeu étroit)	-60	-61	-72	-48	-58	-53	-62	-44	-51	0	-236
10/75-15,3	BKT	MP567 Pneu industriel (jeu large)	-60	-61	-72	-48	-58	-53	-62	-44	-51	0	+16

## HYDRAULIQUE

Type de pompe	Engrenage	
Débit maxi de pompe I	l/min	40,9
Pression maxi de pompe I	bar	180
Débit auxiliaire maxi – ligne unique	l/min	40,9
Débit auxiliaire maxi – seconde ligne	l/min	40,9
<b>Temps de cycle à régime moteur</b>		
Montée des bras (benne chargée)	secondes	4,68
Déversement (benne chargée)	secondes	3,3
Descente (benne à vide)	secondes	3,1
Temps de cycle total	secondes	11,08

## PONTS

Dénomination	Standard	
Marque et modèle	ZF MT-L 3010 II (avant), ZF MT-L 3010 II (arrière)	
Ratio de pont	35,515 : 1	
Angle du châssis	degrés	± 6

Tous modèles disponibles avec un différentiel ouvert sans blocage ou avec blocage manuel.

Capacités			
Système hydraulique	litres	41	
Pont avant	litres	3,2	
Pont arrière	litres	3,9	

Sortie électrique			
Tension	V	12	
Capacité de la batterie	Ah	80	

Freinage			
Frein de travail	Frein multidisques à bain d'huile, monté sur le pont avant		
Frein de stationnement	Câble vers le tambour du pont avant		

Charge			
Chargeur embarqué permettant un branchement direct au réseau électrique alternatif			
Temps de charge à 20-80 % (valeur indicative, sous réserve des conditions ambiantes)	8 h à 230 V		
Charge rapide externe, 0-100 % à 415 V :	Moins de 2 heures		
Type de prise de câble de chargement	16 A 110 V (jaune)		
	16 A 230 V (bleu)		
	16 A 415 V (rouge)		

Moteur			
Type de moteur d'entraînement	Triphasé CA asynchrone		
Puissance du moteur d'entraînement	10,6 kW en continu, 33,4 kW en pic		
Type de moteur hydraulique	Aimant permanent CA triphasé		
Puissance du moteur hydraulique	9 kW en continu, 20 kW en pic		

SOURCE D'ALIMENTATION	
Type de batterie	Lithium-ion
Capacité brute	20 kWh
Tension	96 V
Zéro émission pendant l'utilisation	

Bruit et vibrations				
			Incertitude	Conditions de mesure
Niveau sonore au poste de conduite	LpA	69 dB	+/- 1 dB	Établi selon la méthode de test définie dans la norme ISO 6396 et la condition de test dynamique définie dans la norme 2000/14/CE.
Émissions sonores de la machine	LwA	85 dB	+/- 1 dB	Puissance sonore équivalente garantie (bruit extérieur) établie selon les conditions de test dynamique définies dans la norme 2000/14/CE.
Vibration du corps	m/s²	1,10	+/- 0,11 dB	Norme ISO 2632-1:1997 standardisée à une période de référence de 8 heures et basée sur un cycle de test composé de travaux de chargement (terre).
Vibration des membres	m/s²	< 2,5	N/A	Conditions de test dynamique ISO 5349-2:2001

Équipement			
Service et entretien		Tableau de bord	
Pistolet à graisse	+	Voyants	•
Clé à écrous de roue	•	Clignotants	•
		État de charge de la batterie	•
		Feux de détresse	•
		État du frein de stationnement	•
		Feux de route	•
		Feux de route principaux	•
		Haute/basse vitesse	•
		Heures de fonctionnement de la machine	•
		Alarmes sonores	•
		Capteur de présence	•
Transmission		Système hydraulique	
Transmission 20 km/h	•	Attache rapide hydraulique à double isolation depuis la cabine	•
Transmission 20 km/h, blocage manuel du différentiel	+	Circuit hydraulique auxiliaire	•
Varispeed (vitesse rampante)	•	Circuit hydraulique auxiliaire secondaire	+
Modes de transmission à 3 vitesses : Escargot/Tortue/Lièvre	•	Position flottante du chargeur avant	•
		Jauge de niveau d'huile hydraulique	•
Poste de conduite		Refroidisseur d'huile hydraulique	•
Canopy	•	Conduite de retour à écoulement libre	+
Cabine chauffée entièrement vitrée (pare-brise chauffant avant et arrière, siège chauffant, préchauffage cabine à minuterie)	+	Débit auxiliaire constant réglable	•
Canopy avec pare-brise avant et arrière (avec essuie-glaces)	+	Modes d'utilisation de la benne et du bras de chargeur à fourches	•
Canopy repliable	+	Modes de chargement commutables : Mode benne / mode fourches palettes	•
Porte côté gauche	+		
Commandes auxiliaires par joystick	•	Équipement extérieur	
Prise 12 V à l'intérieur de la cabine	•	Bras de chargeur longs	+
Cabine certifiée ROPS/FOPS	•	Plaque de protection de la transmission	•
Tableau de bord principal avant	•	Anneaux de levage/remorquage	•
Porte-gobelet	•	Chandelle de sécurité de l'articulation	•
Boule de volant	•	Contrepoids lourd (121 kg)	+
Interrupteur de coupure hydraulique sur le joystick	•		
Avertisseur sonore	•	Standard	
Écran LCD avec contrôleur d'entrée rotatif	•	•	
		En option	
		+	









**100 % électrique. Zéro émission.**

Concessionnaire JCB le plus proche de chez vous

### **CHARGEUSE SUR PNEUMATIQUES ÉLECTRIQUE 403E**

Poids opérationnel : 2 729 kg   Capacité des batteries : 20 kWh   Capacité de benne : 0,5 m<sup>3</sup>

JCB SAS - Zone d'activités - 3 rue du Vignolle - 95842 SARCELLES CEDEX

Tél. : 01 34 29 20 20   Télécopie : 01 39 90 93 66

Site Internet : [www.jcb.fr](http://www.jcb.fr)   Email : [france.jcbmarketing@jcb.com](mailto:france.jcbmarketing@jcb.com)

Les dernières informations en date sur cette gamme de produits peuvent être téléchargées sur : [www.jcb.fr](http://www.jcb.fr)

©2024 JCB Sales. Tous droits réservés. Aucune partie de cette publication ne peut être reproduite, enregistrée dans un système de stockage de données ou transmise sous quelque forme ou par quelque moyen que ce soit, électronique, mécanique, photocopie ou autre, sans la permission préalable de JCB Sales. Toutes les références données dans cette publication en matière de poids opérationnels, dimensions, capacités et autres mesures de performances sont fournies à titre informatif uniquement et peuvent varier en fonction des données techniques exactes de chaque machine. Par conséquent, ne pas se fier à ces données pour établir la pertinence d'un modèle pour une application particulière. Demandez systématiquement conseil à votre concessionnaire local JCB. JCB se réserve le droit de procéder à des modifications sans préavis. Les illustrations et données techniques présentées peuvent comprendre des équipements et des accessoires en option. Le logo JCB est une marque de commerce de J. C. Bamford Excavators Ltd.

