

# LA GAMME BTP ET INDUSTRIE



**PERFORMANCE**

**INNOVATION**

**SERVICE**

# NOTRE HISTOIRE

**L'HISTOIRE DE JCB EST JALONNÉE D'INNOVATION, D'AMBITION ET DE LABEUR. DE LA MODESTE ENTREPRISE DE CONSTRUCTION DE REMORQUES AGRICOLES CRÉÉE PAR JOSEPH CYRIL BAMFORD EN 1945 AU CONSTRUCTEUR MONDIAL QU'ELLE EST DEVENUE AUJOURD'HUI, JCB A CONSTAMMENT REPOUSSÉ LES LIMITES DANS LE BUT DE FAIRE TOUJOURS MIEUX.**

Aujourd'hui, leader mondial en chargeuses-pelleteuses et chariots télescopiques, JCB dispose de gammes de machines parfaitement conçues pour répondre aux conditions des chantiers du troisième millénaire. JCB peut se targuer d'être présent dans tous les secteurs possibles, notamment la construction, l'ingénierie, les travaux de voirie, la logistique et la gestion des déchets. Avec ses gammes Terrassement, Manutention, Industrie, Recyclage, JCB présente les meilleures garanties de robustesse, de fiabilité et de performances à votre service.

Chez JCB, les équipes sont passionnées par leurs produits et cherchent à les améliorer sans cesse. Partout dans le monde, nos machines sont fabriquées dans des usines à la pointe de l'ingénierie. Cette recherche de l'excellence nous a permis de détenir le record mondial de vitesse pour un véhicule à moteur diesel avec 563 km/h.

Face aux défis environnementaux, JCB a pris les devants en lançant en 2019 la première mini-pelle 100% électrique au monde. Depuis, JCB a su électrifier plusieurs de ses machines compactes et offre aujourd'hui la gamme électrique la plus complète du marché. Pour répondre aux besoins spécifiques de la gamme lourde, JCB a développé en 2023 le premier moteur à combustion à hydrogène.

Avec le JCB LiveLink, la gestion de votre parc de machines devient encore plus simple. L'information en temps réel vous permet d'avoir un contrôle total sur vos machines et vous laisse les gérer à distance via votre Smartphone ou votre PC.

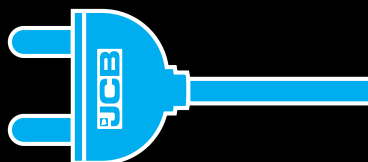
Le service pièces de rechange et équipements JCB est également ultra rapide : notre réseau mondial expédie chaque semaine plus d'un million d'accessoires et de pièces d'origine en pratiquant une stratégie claire : vous livrer sous 24 heures, quelle que soit la destination.

## NOTRE FORCE

Un réseau d'assistance technique concessionnaire réputé dans le monde entier au service de nos clients. Soyez donc assuré que JCB répondra présent lorsque vous aurez besoin de nous, où que vous soyez.

# GAMME ÉLECTRIQUE

## JCB E-TECH



### 100% ÉLECTRIQUE ZÉRO ÉMISSION



LA GAMME ÉLECTRIQUE JCB E-TECH EST À L'AVANT-GARDE DES TECHNOLOGIES PROPRES ET DE LA RÉDUCTION DES ÉMISSIONS NOCIVES.



MODÈLE	NOUVEAU				NOUVEAU			
	403E	DUMPSTER HTD-5E	MINI-PELLE 19C-1E	TELESCOPIC 525-60E	NACELLE ARTICULÉE A45E	NACELLES CISEAUX	TELETRUK 30-19E / 35-22E	DUMPER ITE
Technologie batterie	Lithium	Lithium	Lithium	Lithium	Plomb	Plomb	Plomb	Lithium
Temps de rechargement 20-80%	5h	1h15	5h	5h	8h	8h	8h	2h35
Charge Rapide 0-100%	1h45	N/A	2h30	1h45	N/A	N/A	N/A	1h40
Puissance moteur	33 kW (traction) 20 kW (hydraulique)	9 kW	7 kW	22 kW	48 V (batterie Plomb)	N/A	96 V (batterie Plomb)	7 kW
Poids opérationnel	2 729	606 kg	1 902 kg	5 200 kg	7 750 kg	1 373 / 3 366 kg	5 040 / 5 410 kg	1 625 kg
Débit hydraulique	40	27 l/min	42 l/min	65 l/min	N/A	N/A	28 l/min	N/A
Caractéristique 1	Charge de basculement braquée max : 1090 kg	Capacité de charge max : 500 kg	Force de pénétration : 9,1 kN	Capacité de levage à hauteur max : 2 000 kg	Hauteur de travail : 15,84 m	Hauteur de travail : 6,54 à 15,8 m	Capacité de levage latéral : 3 000 kg & 3 500 kg	Charge exploitable : 1 000 kg
Caractéristique 2	Hauteur de déversement max : 3,1 m	Hauteur de déversement max : 1,45 m	Force de cavage : 18 kN	Capacité de levage à portée max : 2 500 kg	Capacité de charge : 300 kg	Capacité de charge : 230 à 450 kg	Hauteur de levage : 4 m	Vitesse max : 7,4 km/h

Pionnier de la technologie électrique appliquée aux machines du BTP, JCB offre désormais une gamme complète de machines 100% électrique.

Nos machines sont toutes conçues pour effectuer une journée complète de travail sans recharge, sans pour autant faire de compromis sur la performance par rapport à leur équivalent thermique.

Nos machines électriques vous permettent de travailler aussi bien en intérieur qu'en extérieur, de jour comme de nuit, sans émissions de gaz polluants ni bruit lié à la motorisation.

Que ce soit pour des applications de manutention, de terrassement ou de construction, la gamme JCB E-TECH couvre l'essentiel des besoins.

Par leur conception, ces machines vous offrent des coûts d'utilisation et de maintenance réduits.

# MINI-PELLES

JCB PROPOSE UNE **GAMME COMPLÈTE DE MINI-PELLES** DE 0,8 À 3,5 TONNES. CES MODÈLES SE CARACTÉRISENT PAR UN RAPPORT PUISSANCE/POIDS ÉLEVÉ, AINSI QU'UN CONFORT ET UNE MANIABILITÉ HORS PAIR.

MODÈLE	8008	8010	16C	18Z	19C	19C-1E E-TECH	NOUVEAU	NOUVEAU	35Z	36C
							25Z	26C		
Poids opérationnel (kg)	950	1 100	1 639	1 749	1 830	1 902	2 550	2 675	3 556	3 759
Force au balancier (kN)	4,6	8,3	8,8	10,1	10,1	9,1	16,3 / 14,5	18,7 / 16,7	22,5	22,5
Force au godet (kN)	9,3	10,8	15,6	18	18	18	22,3	25,9	32,4	32,4
Force de traction (kN)	7,75	9	11,5	13,2	13,2	13,2	22	22	25,6	25,6
Capacité de levage à portée max (kg)	N/A	N/A	212	203	286	267	239	323	338	361
Profondeur de fouille (m)	1 690	2 150	2 576	2 819	2 819	2 819	2 437 / 2 637	2 661 / 2 860	3 483	3 483
Moteur	PERKINS	PERKINS	PERKINS	PERKINS	PERKINS	N/A	KOHLER	KOHLER	PERKINS	PERKINS
Puissance (cv)	12	18,5	15,9	15,9	15,9	7 kW	24,7	24,7	25	25
Couple max (Nm@tr/min)	46 @1 800	65 @1 800	45,6 @2 000	45,6 @2 000	45,6 @2 000	N/A	45,6 @2 000	45,6 @2 000	91,9 @1 600	91,9 @1 600
Débit hydraulique (l/min)	11,2 x 2	12 x 2	42	42	42	42	76	76	76	76



## POINTS CLÉS

- 9 modèles thermiques de 950 à 3 759 kg
- 1 modèle 100% électrique 1,9 t
- Transportables sur remorque 3,5 t (de la 8008 à la 26C)
- Performance et simplicité d'utilisation
- Capot 100% acier pour une meilleure durabilité
- Intervalles de maintenance espacés pour plus de sérénité



# MIDI-PELLES

LA GAMME DE MIDI-PELLES DE 5 À 10 TONNES ALLIE ROBUSTESSE, CONFORT ET PRODUCTIVITÉ POUR VOUS OFFRIR LES MEILLEURES PRESTATIONS SUR LES CHANTIERS.

MODÈLE	50Z	56Z	60C	85Z	86C(*)	90Z	100C
Poids opérationnel (kg)	5 030	5 542	5 680	8 300	8 600	8 900	9 750
Force au balancier (kN)	22	29	26	49,9	49,9	49,9	49,9
Force au godet (kN)	38	42	42	57,1	57,1	57,1	72,2
Force de traction (kN)	35,7	38,1	40	61	65	58	59,8
Capacité de levage à portée max (kg)	343	405	560	742	903	714	1 166
Profondeur de fouille (m)	3 652	3 843	4 077	3 715	4 522	4 818	5 090
Moteur	PERKINS	PERKINS	PERKINS	JCB by Köhler	JCB by Köhler	JCB by Köhler	JCB by Köhler
Puissance max (cv)	49	49	49	65	65	75	75
Couple max (Nm@tr/min)	166,5 @2 000	166,5 @2 000	166,5 @2 000	305 @1 500	305 @1 500	305 @1 500	305 @1 500
Débit hydraulique (l/min)	126	126	126	158,4	158,4	148	148

(\*) ce modèle est disponible avec une flèche articulée



## POINTS CLÉS

- 7 modèles de 5 à 10 t dont 1 avec flèche articulée
- Système de télémétrie JCB LiveLink avec abonnement 5 ans de série
- Cabine spacieuse et confortable
- Écran 7 pouces avec contrôle des niveaux au premier démarrage
- Intervalles de lubrification de 500 h pour lame, flèche et balancier

# PELLES SUR CHENILLES

LES PELLES X SERIES ONT ÉTÉ CONÇUES POUR **PLUS DE CONFORT ET DE ROBUSTESSE**, TESTÉES PENDANT DES MILLIERS D'HEURES DANS LES ENVIRONNEMENTS LES PLUS EXIGEANTS. ELLES SONT ÉQUIPÉES DE LA CABINE JCB COMMANDPLUS, L'UNE DES PLUS GRANDES, DES PLUS CONFORTABLES ET DES PLUS ERGONOMIQUES DU MARCHÉ.

MODÈLE	JZ140	140X	150X	JS160	JS180	220X	245XR	370X
		X	X			X	X	X
Poids opérationnel (kg)	15 084	14 816	15 416	18 172	19 393	22 937	25 284	39 735
Force au balancier (kN)	64,8	72,5	64,6	74,7	74,7	126,6	125	222,1
Force au godet (kN)	92	102,5	102,5	116,1	116,1	150	148	249,4
Force de traction (kN)	120,5	116	116	167	167	207,5	207,5	285
Capacité de levage à portée max (kg)	1 640	2 130	2 360	2 420	2 720	3 020	2 758	5 420
Profondeur de fouille (m)	5 557	6 063	5 983	5 771	5 763	6 694	6 627	6 205
Moteur	JCB DieselMAX	JCB DieselMAX	JCB DieselMAX	JCB DieselMAX	JCB DieselMAX	JCB DieselMAX	JCB DieselMAX	Cummins L9
Puissance max (cv)	109	109	109	130	130	173	173	322
Couple max (Nm@tr/min)	516 @2 200	516 @2 200	516 @2 200	516 @2 200	516 @2 200	690 @1 500	690 @1 500	1 526 @1 400
Débit hydraulique (l/min)	2 x 124	2 x 130	2 x 130	2 x 164	2 x 164	2 x 228	2 x 228	2 x 302

NOUVEAU



## POINTS CLÉS

- Commandes souples et ergonomiques
- Motorisations JCB Stage V plus sobres et performantes
- Large choix d'équipements JCB
- Rayon court ou conventionnel pour tous types de chantiers

## X SERIES

- Une gamme entièrement renouvelée de 14 à 37 t
- Cabine JCB CommandPlus spacieuse, confortable et silencieuse
- Intérieur avec finitions soignées : surpiqûres, matériaux raffinés, écran couleur 7 pouces

# PELLES SUR PNEUMATIQUES

CONÇUES POUR OPTIMISER LA PRODUCTIVITÉ ET LA SÉCURITÉ SUR SITE, LES PELLES SUR PNEUMATIQUES JCB OFFRENT UNE MANŒUVRABILITÉ ET UNE POLYVALENCE EXCEPTIONNELLES. DES MACHINES DURABLES ET EFFICIENTES.

MODÈLE	JS145W	JS160W	JS175W
Poids opérationnel (kg)	16 507	18 111	18 111
Force au balancier (kN)	84,4	84,4	84,4
Force au godet (kN)	104	104	104
Vitesse d'avancement (km/h)	33,5	28,4	28,4
Capacité de levage à portée max (kg)	2 080	1 850	2 220
Profondeur de fouille (m)	5 175	5 682	5 682
Moteur	JCB DieselMAX	JCB DieselMAX	JCB DieselMAX
Puissance max (cv)	130	130	173
Couple max (Nm@tr/min)	560 @2 200	560 @2 200	690 @2 200
Débit hydraulique (l/min)	2 x 123	2 x 130	2 x 156



## POINTS CLÉS

- Large choix de configurations pour répondre aux différents besoins en terrassement ou en manutention
- Capacité de levage remarquable associée à une stabilité exceptionnelle
- Commandes ergonomiques et souples, siège suspendu et visibilité panoramique
- Fonction PowerBoost pour une plus grande force d'arrachement
- Cabine à surélévation hydraulique ou fixe pour une visibilité optimale

# HYDRADIG

JCB EST LE PREMIER CONSTRUCTEUR À DÉPLACER LE MOTEUR, LES RÉSERVOIRS ET L'HYDRAULIQUE DANS LE CHÂSSIS INFÉRIEUR, CE QUI FAIT DE L'HYDRADIG UN LEADER EN MATIÈRE DE VISIBILITÉ, DE STABILITÉ, DE MANŒUVRABILITÉ, DE MOBILITÉ ET D'ACCESSIBILITÉ TECHNIQUE.

MODÈLE	I10W
Poids opérationnel (kg)	12 050
Force au balancier (kN)	48,3
Force au godet (kN)	60,2
Vitesse d'avancement (km/h)	40
Capacité de levage à portée max (kg)	1 060
Profondeur de fouille (m)	3 315
Moteur	JCB DieselMAX
Puissance max (cv)	109
Couple max (Nm@ tr/min)	516 @ 1 500
Débit hydraulique (l/min)	187



## POINTS CLÉS

- Visibilité exceptionnelle pour l'opérateur
- Centre de gravité abaissé assurant une stabilité inédite sur ce segment
- Manœuvrabilité hors pair grâce à la direction logique et aux trois modes d'avancement
- Combinaison de stabilisateurs ou de lames de remblai pour une plus grande polyvalence
- Moteur JCB DieselMAX Stage V plus sobre et économique



# CHARGEUSES-PELLETEUSES

**NOTRE GAMME DE CHARGEUSES-PELLETEUSES STAGE V OFFRE DES FONCTIONNALITÉS UNIQUES SUR LE MARCHÉ, POUR DOPER VOS PERFORMANCES SUR N'IMPORTE QUEL CHANTIER.**

MODÈLE	1CX	1CX PLUS	3CX COMPACT	3CX ECO	3CX PLUS	3CX PRO	4CX PLUS	4CX PRO	5CX PRO
Poids opérationnel (kg)	3 240	3 455	6 070	8 320	8 600	8 600	9 350	9 350	9 500
Puissance moteur max (cv)	49	49	74	74	109	109	96	109	109
Profondeur d'excavation (m)	2,54	3,07	3,75	4,75	4,75	4,75	4,72	4,67	5,53
Mode de direction	N/A	N/A	4RD	2RD	2RD	2RD	4RD	4RD MEC*	4RD MEC*
Force d'arrachement de la benne (kN)	23,5	23,5	N/A	65	65	65	65	66	66
Volume de la benne (m³)	0,3	0,3	0,7	1	1	1,1	1,2	1,3	1,3
Force d'arrachement max au balancier (kN)	14,8	14,8	N/A	46,4	46,4	60,8	56,2	56,2	56,2
Force d'arrachement max au godet (kN)	22,1	22,1	N/A	62	62	62	62	62	62
Débit hydraulique (l/min)	45	45	120	165	165	165	165	165	165
Vitesse max (km/h)	11	11	40	41,8	41,8	47	36,7	42	42

\*MEC = marche en crabe



## POINTS CLÉS

- Cabine JCB CommandPlus pour plus de confort et d'ergonomie
- Moteurs JCB DieselMAX Stage V de 49, 74 et 109 cv offrant plus de couple et des coûts d'entretien réduits
- Fonctions d'automatisation, pour plus de confort, de performance et d'efficacité
- Fonctions Auto-Drive et Auto-Stop permettant de réduire l'usure du moteur et la consommation de carburant
- Transmission JCB Autoshift à 6 vitesses pour des temps de trajet réduits

# CHARGEUSES SUR PNEUMATIQUES

LA GAMME DE CHARGEUSES SUR PNEUMATIQUES JCB A ÉTÉ CONÇUE SPÉCIALEMENT POUR LES TRAVAUX EXIGEANTS. CONÇUES POUR OFFRIR LES **TEMPS DE CYCLE LES PLUS COURTS**, NOS CHARGEUSES SUR PNEUMATIQUES SONT ÉQUIPÉES DE SÉRIE D'UNE TRANSMISSION ROBUSTE ET D'UN SYSTÈME HYDRAULIQUE PUISSANT.

MODÈLE	NOUVEAU									
	403 / 403 PLUS	403E E-TECH	406	407	409	411	417	427	437	457
Puissance moteur (cv)	25 50	33 kW (traction) 20 kW (hydraulique)	49	64	75	109	130	165	195	282
Capacité du godet (m³)	0,4	0,4	0,8	1,0	1,2	1,4	1,6	2,4	2,7	3,5
Hauteur de chargement max (mm)	3 090	3 090	3 120	3 120	3 340	3 569	4 411	4 306	5 242	5 273
Charge de basculement braquée (kg)	1 186 1 247	1 200	3 284	3 326	3 648	5 451	6 042	8 603	9 625	13 470
Charge exploitable (kg)	593 624	600	1 642	1 663	1 824	2 726	3 021	4 302	4 813	6 735
Hauteur hors tout (mm)	2 200 2 210	2 200	2 500	2 500	2 643	3 057	3 084	3 360	3 360	3 427
Largeur hors tout (mm)	1 080	1,08 1,41	1 727	1 727	1 898	2 204	2 339	2 583	2 598	2 698
Longueur hors tout (mm)	4 174 4 209	4 174	5 133	5 133	5 465	6 229	6 290 7 143	7 069 7 532	7 301 8 485	7 961 9 451
Rayon de braquage (mm)	2 820	2 820	3 800	3 800	3 979	2 658	2 705	4 350	4 350	5 883
Poids (kg)	2 682 2 927	2 729	4 790	5 063	5 926	8 722	9 602	14 418	15 781	19 999



## POINTS CLÉS

- Moteurs Stage V sobres et économes ou électrique pour la 403E
- Large gamme de 593 à 6 735 kg de charge exploitable
- Articulation centrale de +/- 10° pour une parfaite adhérence
- Système de suspension active des bras de chargeur JCB SRS facilitant la rétention de charge
- Cabine spacieuse et confortable pour une utilisation intensive

# TELESCOPIC ARTICULÉS

GRÂCE AUX TELESCOPIC ARTICULÉS JCB, RETROUVEZ EN UNE SEULE MACHINE LES AVANTAGES D'UNE CHARGEUSE ET D'UN TELESCOPIC : GRANDE FORCE DE POUSSÉE, POSITION DE CONDUITE CENTRALE ET HAUTEUR DE CHARGEMENT.

MODÈLE	TM180	TM220	TM320	TM420
Puissance moteur (cv)	64	75	130	150
Hauteur de levage (mm)	4 530	4 600	5 200	5 450
Capacité de levage (kg)	1 800	2 200	3 200	4 100
Portée avant (mm)	3 100	3 040	2 950	3 050
Capacité à portée max (kg)	1 100	1 250	1 750	2 250
Hauteur hors tout (mm)	2 460	2 640	2 790	2 920
Largeur hors tout (mm)	1 730	1 900	2 350	2 350
Longueur hors tout (mm)	6 000	5 990	6 320	7 010
Rayon de braquage (mm)	3 950	4 030	4 350	5 060
Poids (kg)	5 983	6 495	8 142	9 779



## POINTS CLÉS

- Une articulation centrale oscillante de +/- 10° pour tous les terrains
- Contact permanent des 4 roues avec le sol pour un effort de traction exceptionnel
- Cabine JCB CommandPlus redessinée pour plus de confort et d'ergonomie
- Transmission JCB fiable et éprouvée quelles que soient les conditions
- Large choix d'équipements pour adapter la machine à l'environnement de travail

# TELESCOPIC COMPACTS

LES TELESCOPIC COMPACTS OFFRENT DES PERFORMANCES ET UNE POLYVALENCE OPTIMALES, AINSI QU'UNE EXCELLENTE MANIABILITÉ ET UN RÉEL CONFORT POUR L'OPÉRATEUR, **LE TOUT DANS UN FORMAT COMPACT.**

	NOUVEAU			
MODÈLE	514-40	520-40	525-60 HI-VIZ	525-60E E-TECH
Puissance moteur	25 cv	25 cv	75 cv	24 kW
Hauteur de levage (mm)	4 000	4 000	6 000	6 000
Capacité de levage (kg)	1 400	2 000	2 500	2 500
Portée avant (mm)	2 470	2 590	3 300	3 300
Capacité à portée max (kg)	525	1 000	800	730
Hauteur hors tout (mm)	1 800	1 970	1 890	1 890
Largeur hors tout (mm)	1 560	1 560	1 840	1 840
Longueur hors tout (mm)	2 990	3 380	4 000	4 000
Rayon de braquage (mm)	2 540	2 590	3 500	3 500
Poids (kg)	2 700	4 400	5 490	5 490



## POINTS CLÉS

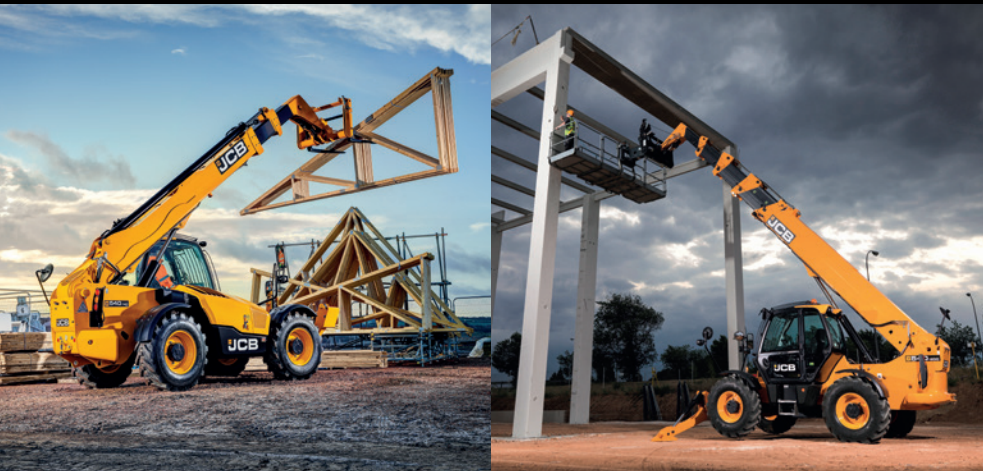
- Maniabilité maximale grâce à un faible empattement et à des angles de braquage réduits
- Contrôle précis - joystick multifonction avec circuits auxiliaires proportionnels
- Commande de charge Adaptative Load Control JCB empêchant la machine de basculer
- Transmission à 4 roues motrices permanentes
- Concept 2 x 2 m pour un design ultra compact



# TELESCOPIC

JCB A CRÉÉ LE CONCEPT DE CHARGEUR TÉLESCOPIQUE EN 1977. DEPUIS, L'INNOVATION CONSTANTE NOUS A PERMIS DE RESTER LE CHOIX NUMÉRO 1 DANS LE MONDE.

MODÈLE	531-70	541-70	535-95	533-105	535-125 HI-VIZ	540-140	540-170	540-180 HI-VIZ	540-200
Puissance moteur (cv)	75 110	110	75 110	75 110	75 110	75 110	75 110	75 110	75 110
Hauteur de levage (mm)	7 000	7 000	9 500	10 220	12 270	13 780	16 700	17 510	20 000
Capacité de levage (kg)	3 100	4 100	3 500	3 300	3 500	4 000	4 000	4 000	4 000
Portée avant (mm)	3 700	3 700	6 520	6 940	8 060	9 700	12 500	13 340	15 900
Capacité à portée max (kg)	1 250	1 500	450	1 000	1 200	1 250	800	550	200
Hauteur hors tout (mm)	2 490	2 490	2 490	2 490	2 590	2 590	2 690	2 590	2 720
Largeur hors tout (mm)	2 230	2 230	2 360	2 360	2 350	2 350	2 440	2 350	2 440
Longueur hors tout (mm)	4 990	4 990	4 990	5 380	5 800	6 230	6 360	6 270	6 810
Rayon de braquage (mm)	3 700	3 700	3 700	3 700	3 750	3 750	4 100	3 750	4 100
Poids (kg)	7 060	7 850	8 215	8 850	10 066	10 880	12 060	11 380	12 985



## POINTS CLÉS

- Coupure progressive des mouvements aggravants pour une meilleure stabilité et sécurité à capacité maximale
- Châssis et flèche monobloc pour un maximum de robustesse
- Moteur JCB DieselMAX Stage V
- Transmission JCB Powershift à 4 vitesses
- Option nacelle, conforme à la norme EN 280 sur les 14 et 18 m

# TELESCOPIC INDUSTRIE

LES TELESCOPIC INDUSTRIE SONT SPÉCIALEMENT CONÇUS POUR DES APPLICATIONS DE **MANUTENTION DE MATÉRIAUX DIFFICILES**. QUE CE SOIENT LES MODÈLES INDUSTRYPLUS OU INDUSTRYPRO, NOS MACHINES OFFRENT LES CARACTÉRISTIQUES TECHNIQUES, LES PERFORMANCES ET LES NIVEAUX INÉGALÉS DE SÉCURITÉ DONT VOUS AVEZ BESOIN.

MODÈLE	532-70	536-95	542-70	560-80
Puissance moteur (cv)	110	110	110 130	130 150
Hauteur de levage (mm)	7 000	9 500	7 000	8 000
Capacité de levage (kg)	3 200	3 600	4 200	6 000
Portée avant (mm)	3 720	6 550	3 720	4 480
Capacité à portée max (kg)	1 400	500	1 575	1 750
Hauteur hors tout (mm)	2 490	2 490	2 490	2 670
Largeur hors tout (mm)	2 340	2 340	2 340	2 480
Rayon de braquage (mm)	3 700	3 700	3 700	4 100
Poids (kg)	7 340	8 760	8 300	11 360



## POINTS CLÉS

### INDUSTRYPLUS

- Moteur JCB DieselMAX Stage V 130 cv avec transmission Powershift
- Nouvelle cabine JCB CommandPlus
- 6 phares de travail
- Indicateurs de serrage d'écrou de roue
- Points de graissage centralisés
- Chevrons
- Ventilateur réversible
- 1 ligne auxiliaire en standard

### INDUSTRYPRO

- Moteur JCB DieselMAX Stage V 130 cv (hors 560-80) avec transmission DualTech
- Nouvelle cabine JCB CommandPlus avec siège pneumatique
- Climatisation
- Système de suspension active (SRS)
- 6 phares de travail à LED
- Protection de transmission : plaque inférieure et réservoir de carburant

# CHARIOTS TÉLESCOPIQUES ROTATIFS

L'EXPÉRIENCE ET LE SAVOIR-FAIRE DE JCB ONT PERMIS DE DÉVELOPPER UNE GAMME DE CHARIOTS TÉLESCOPIQUES ROTATIFS **PERFORMANTE ET INTUITIVE**. ELLE REPREND LA CAPACITÉ DE LEVAGE D'UNE GRUE MOBILE, LA MANIABILITÉ D'UN TÉLESCOPIC ET LES MOYENS D'ACCÈS D'UNE NACELLE ÉLÉVATRICE.

MODÈLE	555-210R	555-260R
Puissance moteur (cv)	150	150
Hauteur de levage (m)	20,5	25,5
Capacité de levage (kg)	5 500	5 500
Portée avant (mm)	17 800	21 400
Capacité à portée max (kg)	850	300
Hauteur hors tout (mm)	3 080	3 080
Largeur hors tout (mm)	2 450	2 450
Longueur hors tout (mm)	6 920	8 090
Rayon de braquage (mm)	4 290	4 290
Poids (kg)	17 960	19 400



## POINTS CLÉS

- Facilité d'utilisation grâce à la reconnaissance automatique des outils
- Surveillance des capacités de charge grâce au grand écran placé dans le champ de vision de l'opérateur
- Visibilité maximale depuis la cabine grâce à une flèche rabaissée
- Large gamme d'équipements équipée de puces RFID (fourches, treuils, potences, nacelles...)
- Accessibilité des différents compartiments moteur quelle que soit la position de la tourelle

# TELETRUK

JCB EST LE SEUL CONSTRUCTEUR AU MONDE À PROPOSER UN **CHARIOT ÉLEVATEUR À FLÈCHE TÉLESCOPIQUE**. GRÂCE À CE CONCEPT, LE TELETRUK ASSURE DES TEMPS DE CYCLE INCOMPARABLES. SES NOMBREUSES VERSIONS PERMETTENT DE L'UTILISER AUSSI BIEN POUR DES APPLICATIONS INDUSTRIELLES QUE BTP.

MODÈLE	TLT25	TLT27	TLT30	TLT 30-19E E TECH	TLT 35-22E E TECH	TLT35
Hauteur de levage (mm)	4 100	4 100	4 400	4 000	4 000	4 350
Capacité de levage (kg)	2 500	2 700	3 000	3 000	3 500	3 500
Portée avant (mm)	2 390	2 390	2 390	2 390	2 390	2 390
Capacité à portée max (kg)	1 275	1 400	1 900 2 300	1 900	1 900	2 300 2 600
Hauteur hors tout (mm)	2 200	2 200	2 220	2 220	2 200	2 220
Largeur hors tout (mm)	1 180	1 180	1 300	1 300	1 300	1 300
Longueur hors tout (mm)	2 630	2 630	3 100	3 000	3 100	3 100
Rayon de braquage (mm)	2 440	2 440	2 885 3 500	2 885	2 886	2 886 3 500
Poids (kg)	4 280	4 280	5 100 5 480	5 040	5 410	5 600 5 980



## POINTS CLÉS

- Portée avant de 2 390 mm grâce à la flèche télescopique
- Capacité de charge allant de 2,6 à 3,5 t
- Disponible en motorisation électrique, thermique ou gaz
- Plusieurs choix de cabine ou canopy en version standard ou rabaisée
- Visibilité inégalée grâce à l'absence de mât frontal



# CHARIOTS ÉLÉVATEURS TOUT TERRAIN

LES CHARIOTS À MÂT TOUT TERRAIN JCB SONT FIABLES ET POLY-VALENTS. ILS ASSOCIENT **MANIABILITÉ ET CAPACITÉS DE LEVAGE IMPORTANTES** AFIN DE FOURNIR UNE PRODUCTIVITÉ REMARQUABLE SUR TOUS LES CHANTIERS.

MODÈLE	926	930	940
Capacité (t)	2,6	3,0	4,0
3,60 m Duplex	Opt	Opt	Série
4,50 m Triplex à levée libre	Opt	Opt	Opt
5,50 m Triplex	Série	Série	Opt
6,70 m Triplex	N/D	N/D	Opt
Inclinaison mât avant/arrière	18°/10°	18°/10°	10°/10°
Moteur	JCB DieselMAX Stage V 75 cv, 440 Nm sans AdBlue®, FAP		
Transmission	Powershift 4 rapports avec convertisseur de couple		
Poids (kg) en fonction du mât choisi	5 910	6 340	7 500



## POINTS CLÉS

- Trois hauteurs de mât disponibles avec une option de levée libre de 3,6 à 5,5 m
- Trois modèles allant de 2,6 à 4 t de capacité de levage
- Cabine spacieuse et confortable conçue pour s'adapter à toutes les morphologies
- Moteur JCB DieselMAX Stage V sans AdBlue® avec arrêt temporisé de 75 cv
- Quatre roues motrices permanentes pour plus d'adhérence

# FASTRAC

GRÂCE À SA **SUSPENSION INTÉGRALE** UNIQUE SUR LE MARCHÉ, LE **FASTRAC** EST AUSSI À L'AISE SUR ROUTE QUE SUR VOS CHANTIERS. CONFORTABLE, RAPIDE ET PERFORMANT, IL VOUS PERMETTRA D'EFFECTUER AUSSI BIEN VOS OPÉRATIONS DE TRANSPORT QUE VOS TRAVAUX D'ENTRETIEN. LA CONSOLE DE TRAVAIL A ÉTÉ TOTALEMENT REPENSÉE POUR PERMETTRE À L'OPÉRATEUR D'AVOIR UN CONTRÔLE TOTAL SUR SES ÉQUIPEMENTS.

MODÈLE	NOUVEAU	
	4190	4220
Moteur	AGCO Power 6,6 litres	AGCO Power 6,6 litres
Puissance moteur (cv(kW))	210 (157)	235 (175)
Couple (Nm)	945	1 000
Capacité au relevage arrière (kg)	8 000	8 000
Poids à vide (kg)	7 575	9 240
Transmission	à variation continue	à variation continue
Suspension	intégrale double effet	intégrale double effet
Direction	4 roues directrices	4 roues directrices



## POINTS CLÉS

### Nouvelle gamme **FASTRAC iCON UTILITY**

- ICONFIGURE : 50 profils utilisateurs configurables en cabine
- ICONNECT : Isobus niveau 2
- ICONTROL : régulation de la vitesse d'avancement d'une simple pression sur un bouton
- Nouvel environnement opérateur
- Châssis porteur intégral et suspension intégrale double effet
- Freins à disque externes avec ABS
- Transmission à variation continue
- 4 roues directrices

# NACELLES ÉLECTRIQUES



**POUR LES TRAVAUX EN HAUTEUR, LA SÉCURITÉ EST PRIMORDIALE. LA GAMME DE NACELLES CISEAUX ET ARTICULÉES JCB OFFRE LES MEILLEURES PROTECTIONS AUX OPÉRATEURS GRÂCE À DES CAPTEURS PERMETTANT D'ASSURER UN TRAVAIL DANS LES MEIL-  
LEURES CONDITIONS.**

MODÈLE	NOUVEAU							NOUVEAU	
	CISEAUX S1530E	CISEAUX S1932E	CISEAUX S2632E	CISEAUX S2646E	CISEAUX S3246E	CISEAUX S4046E	CISEAUX S4550E	ARTICULÉE A45E	ARTICULÉE HYBRIDE A45EH
Poids global (kg)	1 373	1 590	2 180	2 528	2 866	3 070	3 593	7 750	7 930
Hauteur de travail (mm)	6 540	7 700	9 920	10 100	11 700	13 900	15 800	15 840	15 840
Hauteur max (mm)	4 540	5 700	7 920	8 100	9 700	11 900	13 800	13 840	13 840
Charge max (kg)	280	230	250	450	320	320	230	300	300
Pente max admissible avant/arrière (degrés)	3	3	3	3	3	3	3	5	5
Extension de la plateforme (mm)	900	900	900	900	900	900	900	0	0
Nbre de personnes max en ext. et en int.*	1 / 2	1 / 2	N/A / 2	2 / 2	1 / 2	N/A / 2	N/A / 2	2 / 2	2 / 2
Taille de plate-forme (L x l x H) (m)	1,64 x 0,77 x 1,1	1,64 x 0,75 x 1,1	2,25 x 0,81 x 1,1	2,25 x 1,15 x 1,1	2,25 x 1,17 x 1,1	2,25 x 1,15 x 1,1	2,64 x 1,17 x 1,1	0,84 x 1,84 x 1,24	0,84 x 1,84 x 1,24
Energie / Translation	Électrique / E-drive	Électrique / E-drive	Électrique / E-drive	Électrique / E-drive	Électrique / E-drive	Électrique / E-drive	Électrique / E-drive	Électrique / E-drive	Hybride / E-drive
Batterie (Ah)	6 V x 4 (225)	6 V x 4 (225)	6 V x 4 (225)	6 V x 4 (240)	6 V x 4 (245)	12 V x 4 (150)	12 V x 4 (150)	6 V x 8 (400)	6 V x 8 (400)

\*en extérieur et en intérieur



## POINTS CLÉS

**Une gamme de nacelles ciseaux 100 % électrique et zéro émission**

- Porte d'accès pleine hauteur pour une utilisation plus aisée
- Joystick de direction dans le panier simple et ergonomique
- Capteurs d'inclinaison et de pression pour une sécurité renforcée

**Nacelle articulée disponible en version électrique et hybride, avec 7,47 m de portée horizontale et 300 kg de capacité de charge dans le panier**

- Système anti-écrasement standardisé
- Motricité optimale avec une translation électrique 4x4 pour un travail intérieur et extérieur

# ROULEAUX TANDEM LÉGERS

ROBUSTES ET PERFORMANTS, LES ROULEAUX TANDEM JCB VIBROMAX ONT ÉTÉ CONÇUS POUR **GAGNER EN PRODUCTIVITÉ ET EN CONFORT**. LEUR FACILITÉ DE MISE EN ŒUVRE PERMET UNE FINITION SOIGNÉE.

MODÈLE	CT160-80	CT160-100	CT260-100	CT260-120	NOUVEAU CT380-130	NOUVEAU CT430-140
Poids opérationnel du CECE (kg)	1 710	1 790	2 420	2 560	4 100	4 500
Charge statique linéaire (kg/cm)	11,4	9,5	12,3	10,9	15,8	16,1
Moteur	Stage V	Stage V	Stage V	Stage V	Stage V	Stage V
Performances moteur (cv)	19	19	24,5	24,5	48,9	48,9
Largeur de travail (mm)	800	1 000	1 000	1 200	1 300	1 400
Gamme de fréquence (Hz)	50 - 66	50 - 66	50 - 66	50 - 66	50 - 60	50 - 60
Amplitude (mm)	0,41	0,35	0,56	0,51	0,50	0,50
Force centrifuge (kN haute)	19,1	19,1	41,1	41,1	60	63
Force centrifuge (kN basse)	10,9	10,9	23,6	23,6	41	44
Vitesse de fonctionnement (km/h)	9	9	10	10	10	10



## POINTS CLÉS

- Montage anti-vibration pour un meilleur confort de l'opérateur
- Châssis en sablier pour une meilleure visibilité
- 3 modes de vibration : pour les deux billes / avant seulement / arrière seulement
- Réglage facile du déport
- Tableau de bord étanche permettant le lavage haute pression



# CHARGEURS COMPACTS

LA CONCEPTION DU BRAS POWERBOOM DE JCB A RÉVOLUTIONNÉ LES CHARGEURS COMPACTS. LES OPÉRATEURS PEUVENT DÉSORMAIS **ENTRER ET SORTIR DE LA MACHINE PAR UNE PORTE LATÉRALE**, LE TRAVAIL EST DONC PLUS SÛR ET PLUS RAPIDE. LES CHARGEURS COMPACTS JCB SONT ÉQUIPÉS D'UNE CABINE CONFORTABLE ET SPACIEUSE OFFRANT UNE VISIBILITÉ UNIQUE À 270°.

MODÈLE	155	270/270T
Poids opérationnel (kg)	2 955	3 937 4 991
Moteur	Stage V	Stage V
Capacité de benne (m <sup>3</sup> )	0,36	0,43
Charge utile (kg)	703	1 235 1 812
Charge de basculement (kg)	1 406	2 471 3 624
Force de levage (kgf)	1 770	2 747 2 634
Force d'arrachement de la benne (kgf)	1 820	2 968
Débit hydraulique (l/min)	100	120
Vitesse max (km/h)	18,5	20 12,5



## POINTS CLÉS

- Commandes par joystick intuitives offrant précision et ergonomie
- Compacité et maniabilité exceptionnelles permettant l'accès aux espaces les plus confinés
- Visibilité panoramique à 270°. Champs de vision 60 % supérieur aux modèles conventionnels
- Accès par porte latérale sûr et confortable
- Système d'attache rapide standard pour tous types d'équipements

# DUMPSTER

**ALLIÉS INDISPENSABLES DE VOS CHANTIERS LES PLUS DIFFICILES D'ACCÈS, LES DUMPSTER JCB HTD VOUS PERMETTENT DE TRANSPORTER MATÉRIAUX ET GRAVATS EN TOUTE SÉCURITÉ. LA VERSION ÉLECTRIQUE VOUS PERMET EN OUTRE DE TRAVAILLER EN INTÉRIEUR SANS ÉMISSIONS DE POLLUANTS.**

MODÈLE	HTD-5E E TECH	HTD-5
Poids de la machine (kg)	605	515
Capacité de charge max (kg)	500	500
Largeur max (mm)	690	690
Hauteur hors tout (mm)	1 100	1 100
Hauteur en position de basculement (mm)	2 700	2 700
Hauteur de déchargement (mm)	1 450	1 450
Vitesse de translation max (km/h)	3	4
Moteur	Zéro émission	Stage V
Puissance max	9 kW	5,9 cv
Niveau sonore (db)	90	101,09



## POINTS CLÉS

- Motorisation diesel ou électrique
- 500 kg de capacité de charge
- Largeur de 690 mm seulement permettant l'accès dans des bâtiments
- Hauteur de déchargement de 1,45 m
- Sécurité optimisée grâce au marche pied SMART STEP disponible en option sur les versions diesel et électrique

# DUMPERS

ÉLECTRIQUE OU THERMIQUE, À DÉCHARGEMENT FRONTAL OU LATÉRAL, VOUS TROUVEREZ FORCÉMENT DANS LA GAMME DE DUMPERS JCB LA MACHINE ADAPTÉE À VOS BESOINS. GRÂCE À LEUR **VISIBILITÉ EXCEPTIONNELLE**, LES DUMPERS JCB NE FONT PAS L'IMPASSE SUR LA SÉCURITÉ.

MODÈLE	ITE E TECH	IT	3T	6T	9T
Poids opérationnel (kg)	1 625	1 515	2 345	4 840	5 400
Charge exploitable (kg)	1 000	1 000	3 000	6 000	9 000
Type de basculement	Frontal / en hauteur	Frontal / en hauteur	Gyrabenne	Gyrabenne	Frontal
Capacité de benne (l)	554	554	1 723	3 191	4531
Longueur hors tout (mm)	3 095	3 095	3 758	4 792	4 912
Garde au sol minimal (mm)	263	263	206	312	359
Vitesse de translation max (km/h)	7,4	11,9	13	25,6	24,7
Puissance brute max (cv)	20 kW	21,6	25,3	74	74
Angle d'articulation (degrés)	39	39	30	30	30
Type de transmission standard	Électrique	Hydrostatique	Hydrostatique	Powershuttle	Powershuttle



## POINTS CLÉS

- Large gamme avec des capacités allant de 1 à 9 t
- Disponibles en déchargement frontal ou gyrabenne (modèles 3 et 6 t)
- Modèle 1 t électrique offrant des performances similaires à la motorisation thermique sans bruit ni émission
- Visibilité exceptionnelle grâce à la benne surbaissée
- Entretien simple et rapide pour un maximum de disponibilité

# GAMME RECYCLAGE WASTEMASTER

LA GAMME WASTEMASTER EST SPÉCIALEMENT CONÇUE POUR LES MÉTIERS DU RECYCLAGE ET DE LA GESTION DES DÉCHETS.

MODÈLE	TELETRUK 30/35D	TELESCOPIC 542-70/560-80	TELESCOPIC ARTICULÉ TM320
Poids opérationnel (kg)	4 900 / 5 100	8 520 / 11 610	8 142
Hauteur de levage (mm)	4 000 / 4 400	7 000 / 8 000	5 367
Capacité de levage (kg)	3 000 / 3 500	4 200 / 6 000	3 200
Capacité à portée max (kg)	1 750 / 2 100	1 575 / 1 750	1 750
Capacité à hauteur max (kg)	300 / 3 500	2 500 / 3 000	3 200
Vitesse max (km/h)	20	20	20
Hauteur hors tout (mm)	2 205	2 490 / 2 660	2 717
Largeur hors tout (mm)	1 280	2 340 / 2 490	2 350



## De série sur les modèles WASTEMASTER :

- Protection châssis
- Protection phares de travail
- Pneus alvéolés
- Filtration charbon en cabine

## POINTS CLÉS

- Une diversité de machines pour des applications variées
- Des spécifications standards qui permettent une résistance accrue aux terrains difficiles



MODÈLE	CHARGEUSES 411 - 457*	CHARGEUSE- PELLETEUSE 5CX	HYDRADIG	PELLE DE MANUTENTION JS20MH
Poids opérationnel (kg)	8 480 – 20 478	9 500	12 050	21 150
Puissance moteur (cv)	109 – 282	109	109	130
Cylindrée (l)	4,8 – 6,8	4,8	4,8	4,8
Débit hydraulique (l/min)	123,2 – 153	165	158	130
Volume godet/benne (l)	1 200 – 3 300	1 300	310	PINCE
Vitesse max (km/h)	20 – 36,1	42	40	19
Hauteur hors tout (mm)	3 403 – 4 307	3 970	2 988	3 336
Largeur hors tout (mm)	2 204 – 2 698	2 360	2 440	3 586

\* Toute la gamme chargeuse est disponible en version WasteMaster (voir page 10)



- Grille de protection pare-brise
- Radiateur à mailles larges
- Protection de la transmission
- Chevrons JCB WasteMaster

- Des protections supplémentaires et une visibilité panoramique sur l'ensemble de la gamme pour assurer la sécurité de l'opérateur

# ET TOUTE UNE PALETTE D'ÉQUIPEMENTS...

DES GODETS, BENNES, CENTRALES HYDRAULIQUES ET LEURS OUTILS AUX PRODUITS SPÉCIALISÉS POUR UNE **GRANDE VARIÉTÉ D'UTILISATIONS** TELLES QUE LE TRI ET LA DÉMOLITION, NOS ÉQUIPEMENTS D'ORIGINE JCB S'ADAPTENT PARFAITEMENT À TOUTES LES MACHINES. NOTRE SERVICE CLIENT ASSURE LEUR SERVICE APRÈS-VENTE ÉGALEMENT.



# TRAVAILLEZ SEREINEMENT, JCB S'OCCUPE DU RESTE !



- La **SÉCURITÉ** grâce à une technologie avancée

JCB LiveLink installé de série pour 5 années\* offrira toute la sécurité à votre machine avec des notifications sur le programme d'entretien, des alertes en cas de dysfonctionnement et des alertes en cas de vol. C'est aussi un véritable outil de gestion de flotte vous permettant d'optimiser l'utilisation de vos machines.

- La **PRODUCTIVITÉ** grâce à l'entretien de votre machine par un réseau de spécialistes

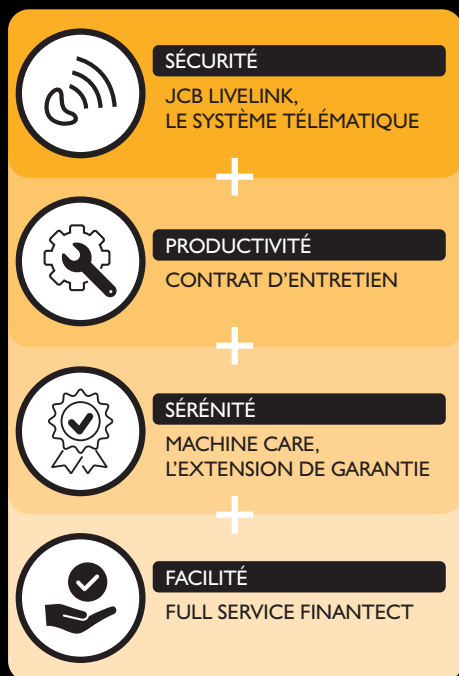
Sur tout le territoire français, vous trouverez un concessionnaire JCB avec des techniciens experts. Un entretien régulier, c'est l'assurance d'une machine en état de marche optimal grâce à l'utilisation de pièces d'origine et une main d'œuvre experte.

- La **SÉRÉNITÉ** grâce à une extension de Garantie Constructeur

Pour une totale tranquillité d'esprit, optez pour le contrat **MACHINE CARE** qui couvrira votre machine en cas de panne. Le contrat **MACHINE CARE** c'est l'assurance d'un budget maîtrisé.

- La **FACILITÉ** grâce à un contrat **FULL SERVICE FINANTECT**

Pour un budget 100% maîtrisé, votre concessionnaire JCB sera en mesure de vous proposer un contrat Full Service FINANTECT pour votre machine comprenant : JCB LiveLink, l'entretien complet selon les préconisations constructeur, l'extension de garantie, et le financement par JCB FINANCE. Cette solution à la carte vous permettra de vous concentrer sur votre activité... JCB s'occupe du reste.



\*Consultez votre concessionnaire pour connaître les modèles concernés ainsi que les fonctions et la durée de JCB Livelink.

# LE RÉSEAU JCB

**AVEC 17 CENTRES LOGISTIQUES DANS LE MONDE, NOUS LIVRONS 96 % DE NOS PIÈCES SOUS 24 HEURES.**

**LE CENTRE EUROPÉEN DE PIÈCES DE RECHANGE SE SITUE PRÈS DE PARIS, OFFRANT AINSI UNE DISPONIBILITÉ ET UNE RAPIDITÉ SANS PAREILLES SUR L'ENSEMBLE DU TERRITOIRE FRANÇAIS.**

Avec plus de 130 points de service de professionnels en France, vos concessionnaires JCB sont au plus près de vous pour vous accompagner dans vos opérations quotidiennes. Leurs équipes sont régulièrement formées aux dernières évolutions techniques pour vous permettre une utilisation optimale de vos machines.

Disponible et proche de vous, votre Concessionnaire JCB est également votre meilleur conseiller pour vous proposer des solutions garantissant une productivité élevée de vos investissements. A votre demande, il analyse la nature de vos besoins et vous propose le matériel JCB le mieux adapté. Spécialiste du machinisme, il est le partenaire idéal pour vous présenter la gamme complète des solutions JCB, vous guider dans votre choix et étudier avec vous le mode de financement qui vous convient le mieux. Demandez conseil à votre concessionnaire JCB pour un devis personnalisé.

**Retrouvez le concessionnaire le plus proche de chez vous  
en nous indiquant votre code postal**

**soit par téléphone  
au 01 34 29 20 20**

**soit sur  
[www.jcb.fr](http://www.jcb.fr)  
rubrique  
**CONCESSIONNAIRES****

Votre concessionnaire JCB :



JCB SAS - 3 rue du Vignolle - 95842 SARCELLES CEDEX

Téléphone : 01 34 29 20 20 - Email : [france.jcbmarketing@jcb.com](mailto:france.jcbmarketing@jcb.com) - [www.jcb.fr](http://www.jcb.fr)

Les illustrations et caractéristiques sont données à titre indicatif, JCB pouvant les faire évoluer sans préavis.