

DONNÉES TECHNIQUES



MINI-PELLES | 85Z-2/86C-2/90Z-2/100C-2

Poids opérationnel : 8 100 / 9 700 kg Puissance brute : 65-75 cv



UN POSTE DE CONDUITE ERGONOMIQUE

Nous pensons depuis toujours qu'un environnement de travail alliant confort et simplicité d'utilisation rend l'opérateur plus productif. C'est pour cette raison que nous avons amélioré les cabines de nos nouvelles mini-pelles 2^{ème} génération de 8 à 10 tonnes, pour en faire d'excellents postes de conduite où les informations sont faciles à voir et les commandes faciles à utiliser.

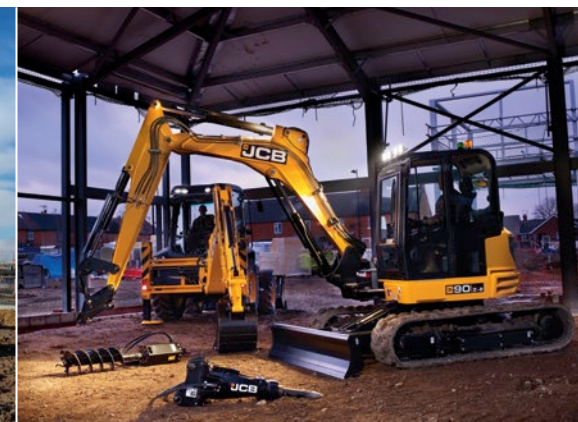


QUALITÉ OPTIMALE

L'articulation du pied de flèche robuste avec axes bagués optimise la durée de vie et offre un acheminement sûr pour les flexibles de l'ensemble flèche/balancier.

SÉCURITÉ ET FACILITÉ D'ENTRETIEN

Caméra de recul, fonction d'éclairage de sortie de chantier, système de surcharge de levage, système exclusif 2GO de JCB : autant de caractéristiques qui contribuent à maximiser la sécurité.



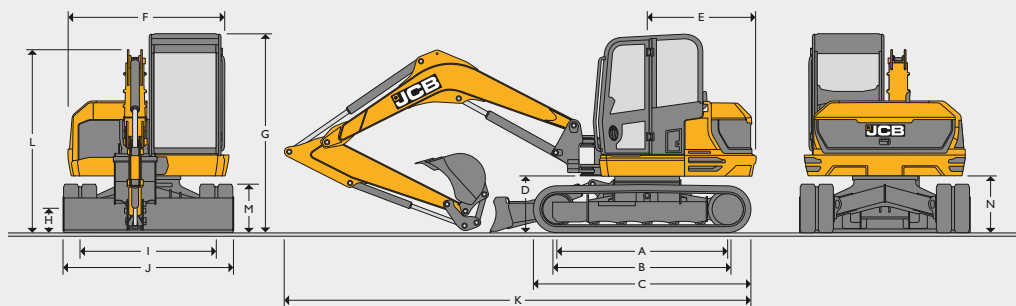
LA PUISSANCE AU SERVICE DE LA PERFORMANCE

Avec un moteur et une pompe hydraulique plus puissants, les JCB 90Z-2 et 100C-2 s'accompagnent de godets de plus grande capacité et une profondeur de fouille plus élevée que les machines de 8 tonnes.

FAIBLE COÛT D'EXPLOITATION

Les fonctions de la machine sont contrôlées automatiquement et affichées à l'écran au démarrage, et le châssis inférieur incliné, plus facile à nettoyer, permet d'optimiser le temps de travail.

DIMENSIONS STATIQUES



Modèle de machine			85Z-2	86C-2	86C-2 TAB	90Z-2	100C-2
A	Entraxe barbotin/roue folle	mm	2 325				
B	Longueur des chenilles au sol	mm	2 325				
C	Longueur hors tout du châssis inférieur (chenilles caoutchouc)	mm	2 950				
	Longueur hors tout du châssis inférieur (chenilles acier)		2 900				
D	Garde au sol sous le pied de flèche	mm	793				
E	Rayon de giration arrière	mm	1 170	1 490	1 600	1 170	1 595
F	Largeur hors tout de la tourelle	mm	2 197	2 187		2 197	
G	Hauteur à la cabine	mm	2 706				
H	Garde au sol	mm	350				
I	Voie	mm	1 850				
J	Largeur aux chenilles (450 mm)	mm	2 300				
K	Longueur de transport avec balancier standard	mm	5 833	6 435	6 655	6 585	6 860
L	Hauteur de transport avec balancier standard	mm	2 706				
M	Hauteur aux chenilles	mm	650				
N	Garde au sol sous contrepoids	mm	762				

MOTEUR

Modèle de machine	85Z-2	86C-2	86C-2 TAB	90Z-2	100C-2
Modèle	KDI 2504 TCR Stage V				
Carburant	Diesel				
Refroidissement	Par eau				
Puissance brute (ISO 14396)	cv (kW) à 2 200 tr/min	65 (48)		75 (55)	
Puissance nette	cv (kW) à 2 200 tr/min	45,4		52,4	
Couple brut (ISO 14396)	Nm à 1 500 tr/min	305			
Cylindrée	cm³/litres	2 500			
Pente admissible	degrés	30			
Démarrreur	cv (kW)	3,2			
Batterie	volt/Ah	12 V, 900			
Alternateur	V/A	12 V, 100			

CHÂSSIS INFÉRIEUR

Modèle de machine	85Z-2	86C-2	86C-2 TAB	90Z-2	100C-2
Nombre de galets supérieurs			1		
Nombre de galets inférieurs (par côté)			5		
Largeur de chenille	mm		450		
Largeur de chenille (en option)	mm		600		
Système de tension des chenilles			Lubrifiant		
Vitesse de translation – basse	km/h	2,5			2,4
Vitesse de translation – haute	km/h	5		4,6	4,4
Force de traction	kN	61	65	58	59,8

SYSTÈME HYDRAULIQUE

Modèle de machine	85Z-2	86C-2	86C-2 TAB	90Z-2	100C-2
Débit nominal à 2 200 tr/min	l/min		148		
Pression de translation/excavation	bar		300		
Pression de décharge principale de la tourelle	l/min		226		
Pression du circuit auxiliaire – bas débit	l/min		40		
Pression du circuit auxiliaire – haut débit	l/min		100		
Pression du circuit auxiliaire – bas débit	bar		190		
Pression du circuit auxiliaire – haut débit	bar		190		

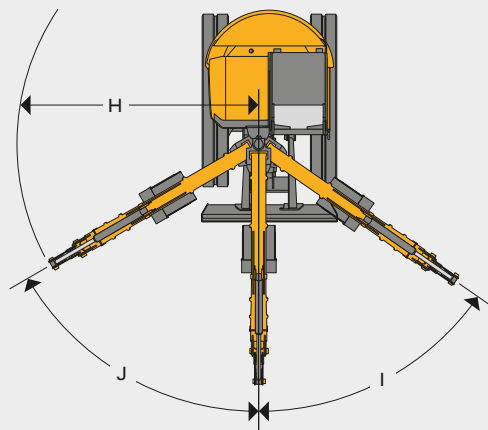
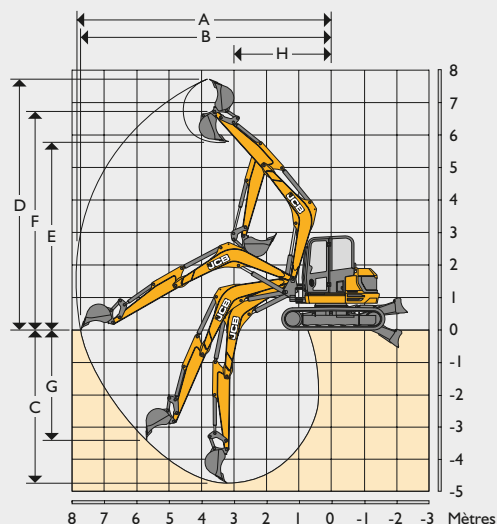
POIDS

Modèle de machine		85Z-2	86C-2	86C-2 TAB	90Z-2	100C-2
Poids opérationnel* (chenilles caoutchouc de 450 mm)	kg	8 345	8 693	9 243	8 859	9 694
Poids d'expédition** (chenilles caoutchouc de 450 mm)	kg	8 091	8 439	8 989	8 605	9 694
Avec protection FOGS toit – niveau 1	kg		+14		+14	
Avec protection FOGS toit – niveau 1 CVC	kg		+49		+49	
Avec protection FOGS avant – niveau 2	kg		+38		+97	
Avec protection FOGS toit – niveau 2	kg		+60		+60	
Avec chenilles en acier (450 mm)	kg		+195		+184	
Avec chenilles en acier (600 mm)	kg		+408		+367	
Avec Bridgestone GeoGrips	kg		+134		+134	
Avec lame large (2 470 mm)	kg		+18		+18	
Avec lame étroite (2 220 mm)	kg		-17		-5	
Avec lame de remblai inclinable dans 4 directions	kg		+205		+217	
Attache rapide mécanique	kg		+95		+95	
Attache rapide hydraulique	kg		+67		+67	
Avec balancier long (2 250 mm)	kg		+16		+16	
Avec balancier court (1 650 mm)	kg		-48		-48	
Pression au sol (chenilles caoutchouc de 450 mm)	kg/cm²	0,40	0,41	0,45	0,41	0,46
Pression au sol (chenilles acier de 450 mm)	kg/cm²	0,40	0,42	0,46	0,42	0,47
Pression au sol (chenilles acier de 600 mm)	kg/cm²	0,31	0,32	0,35	0,31	0,35

* Le poids opérationnel ISO 6016 inclut la cabine, les chenilles caoutchouc, le balancier standard, un godet de 450 mm (85Z-2, 86C-2, 86C-2 TAB), un godet de 600 mm (90Z), un godet de 900 mm (100C ajoutant 43 kg au poids), les réservoirs pleins et un opérateur de 75 kg en place.

** Le poids d'expédition ISO 6016 correspond au poids de la machine de base sans opérateur, avec un niveau de carburant représentant 10 % de la capacité du réservoir.

PERFORMANCE OPÉRATIONNELLE



			85Z-2	86C-2	86C-2 TAB	90Z-2	100C-2
	Longueur de la flèche	mm	2 900	3 360	Flèche rétractée = 2 828 Flèche déployée = 3 917	3 360	3 682
	Longueur du balancier	mm	1 650 / 2 100 / 2 250				
A	Portée maxi	mm	6 596 / 7 029	6 815 / 7 244 / 7 387	7 246 / 7 844 / 7 989	6 940 / 7 542 / 7 495	7 065 / 7 475 / 7 560
B	Portée maxi (au sol)	mm	6 401 / 6 848	6 635 / 7 075 / 7 225	7 409 / 7 691 / 7 840	6 807 / 7 269 / 7 389	6 888 / 7 315 / 7 438
C	Profondeur de fouille maxi – lame relevée	mm	3 234 / 3 684	3 931 / 4 381 / 4 531	4 022 / 4 472 / 4 622	3 931 / 4 381 / 4 531	4 221 / 4 670 / 4 820
	Profondeur de fouille maxi – lame baissée	mm	3 615 / 3 715	3 922 / 4 372 / 4 522	4 013 / 4 463 / 4 613	4 218 / 4 668 / 4 818	4 491 / 4 940 / 5 090
D	Hauteur d'attaque maxi	mm	6 487 / 6 836	6 848 / 7 181 / 7 293	7 776 / 8 180 / 8 315	6 853 / 7 181 / 7 297	7 018 / 7 321 / 7 478
E	Hauteur de déversement/chargement maxi	mm	4 674 / 5 023	5 061 / 5 395 / 5 506	5 900 / 6 304 / 6 439	4 970 / 5 320 / 5 419	5 186 / 5 490 / 5 660
F	Hauteur maxi de déchargement à l'axe de balancier	mm	5 547 / 5 896	5 914 / 6 248 / 6 359	6 832 / 7 236 / 7 371	5 914 / 6 248 / 6 357	6 128 / 6 435 / 6 537
G	Profondeur de fouille maxi (paroi verticale)	mm	2 525 / 2 941	2 736 / 3 151 / 3 289	3 366 / 3 782 / 3 920	3 239 / 2 890 / 3 821	1 877 / 2 257 / 3 507
H	Rayon de giration avant mini (sans déport de flèche)	mm	2 847 / 3 047	2 554 / 2 679 / 2 721	2 223 / 2 272 / 2 288	2 958 / 3 102 / 3 156	2 705 / 2 863 / 2 906
	Rayon de giration avant mini (flèche déportée)	mm	2 478 / 2 660	2 310 / 2 427 / 2 466	1 919 / 1 963 / 1 978	2 364 / 2 508 / 2 562	2 162 / 2 360 / 2 408
I	Déport de flèche à gauche	degrés	55				
J	Déport de flèche à droite	degrés	60				
	Angle de rotation du godet	degrés	188				
	Angle de rotation du balancier	degrés	114	122	126	114	122
	Force d'arrachement au godet	kN	57,1				
	Force de pénétration du balancier	kN	49,9 / 42,3 / 40,3				
	Vitesse de rotation de la tourelle	tr/min	8,5				
			8,9				

LAME

Modèle de machine	85Z-2	86C-2	86C-2 TAB	90Z-2	100C-2
Longueur de la lame de remblai	mm	1 497			
Hauteur maxi au-dessus du sol	mm	471			
Profondeur de fouille (sous le sol)	mm	461			
Angle d'attaque	degrés	27,8			
Largeur	mm	2 320			
Hauteur	mm	473			
Distance entre lame et chenilles	mm	615			

POSTE DE CONDUITE

Modèle de machine	85Z-2	86C-2	86C-2 TAB	90Z-2	100C-2
Hauteur de cabine/canopy	mm	1 554			
Hauteur de cabine/canopy avec protection FOPS de niveau 1	mm	1 643			
Hauteur de cabine/canopy avec protection FOPS de niveau 2	mm	1 730			
Longueur cabine/canopy	mm	1 942			
Largeur de cabine/canopy	mm	1 040			
Hauteur de l'assise du siège au toit	mm	1 120			
Largeur d'ouverture de porte	mm	612			

CAPACITÉS

Modèle de machine	85Z-2	86C-2	86C-2 TAB	90Z-2	100C-2
Réservoir de carburant	l	112			
Liquide de refroidissement moteur	l	12			
Huile moteur	l	11,2			
Circuit hydraulique	l	118			
Réservoir hydraulique	l	66			

NIVEAU SONORE/VIBRATIONS (85Z-2, 86C-2)

			Incertitude	Conditions de mesure
Niveau sonore au poste de conduite (Lpa)	76 dB	(kPa)	0 dB	ISO 6396 : 2008
Émissions sonores de la machine (LwA)	95 dB	(KwA)	3 dB	ISO 6395 : 1988

Vibrations transmises aux membres (m/s²)

Puissance des chaînes	≤ 2,5	(K)		EN ISO 5349-2: 2001*
Ralenti	≤ 2,5	(K)		EN ISO 5349-2: 2001*
Vibration du corps (m/s²)	0,3	(K)		ISO 2631-1: 1997*

* Selon un cycle de test défini dans SAE J 1166

NIVEAU SONORE/VIBRATIONS (90Z-2, 100C-2)

			Incertitude	Conditions de mesure
Niveau sonore au poste de conduite (Lpa)	78 dB	(kPa)	0 dB	ISO 6396 : 2008
Émissions sonores de la machine (LwA)	97 dB	(KwA)	1 dB	ISO 6395 : 1988

Vibrations transmises aux membres (m/s²)

Puissance des chaînes	≤ 2,5	(K)		EN ISO 5349-2: 2001*
Ralenti	≤ 2,5	(K)		EN ISO 5349-2: 2001*
Vibration du corps (m/s²)	0,4	(K)		ISO 2631-1: 1997*

* Selon un cycle de test défini dans SAE J 1166

ÉQUIPEMENT			
SERVICE ET ENTRETIEN		POSTE DE CONDUITE (SUITE)	
Intervalles de graissage de 500 heures	•	Système sous ralenti	•
Pistolet à graisse	+	Quatre plages de puissance d'excavation	•
Boîte à outils	+	Vanne de sélection des circuits électroniques auxiliaires à simple/double effet	•
Réchauffeur de bloc 110/240 V	+	Tapis de sol amovible en 2 parties	•
Moteurs deux vitesses à rétrogradage automatique	•	Paramètres de débit pour dix équipements différents	•
Flexibles hydrauliques repérés par un code de couleur	•	Ralenti automatique	•
Système hydraulique à réchauffement automatique	•		
Pompe de remplissage électrique	+		
CHENILLES ET CHÂSSIS INFÉRIEUR		CIRCUIT HYDRAULIQUE	
Chenilles acier de 450 mm ou 600 mm	+	Ligne hydraulique bas débit double effet	+
Chenilles à patins routiers Geo Grip de 450 mm	+	Ligne hydraulique haut débit double effet	•
Lame de remblai à 4 directions	+	Vanne de sélection godet/grappin	+
Position flottante de la lame de remblai	+	Vanne de sélection des circuits électroniques auxiliaires à simple/double effet	•
Chenilles caoutchouc à pas court de 450 mm	+	Schéma de commande convertible ISO/SAE	+
		Servocommandes ISO avec levier de lame électrohydraulique	•
		Freinage de rotation hydraulique avec frein de stationnement à disque	•
		Systèmes hydrauliques à joints toriques axiaux (ORFS)	•
		Sélecteur d'outils	•
		Prêt pour l'installation d'un tiltrotateur	+
		Ventilation automatique	•
POSTE DE CONDUITE		PROTECTION ET SÉCURITÉ	
Rétroviseur intérieur	+	Protection FOGS de niveau 1 ou 2	+
Climatisation	•	Protections de ventilateur et anti-frottement	+
Pare-soleil réglable	•	Coupe-batterie*	•
Siège à suspension à haut dossier	•	Kits de gyrophares	+
Siège à suspension pneumatique chauffant à haut dossier	+	Alarme de translation	+
Installation radio avec prise média	+	Extincteur	+
Prise média	+	Système d'antidémarrage JCB (système à clavier ou clé unique)	+
Ventilateur frontal	+	Caméra arrière	+
Cabine inclinable	•	Rétroviseur arrière inclinable	+
Lave-glace/essuie-glace intermittent	•	Protections de balancier et de vérin de godet	+
Phares de travail avant et arrière montés sur le toit avec fonction d'éclairage de sortie de chantier	•	Alarme de translation cri du lynx	+
Chauffage/désembuage à 3 vitesses avec 9 événements réglables	•	Protection du pare-brise avant (fine ou épaisse)	+
Écran couleur 7"	•	Démarrage au neutre	•
Horloge numérique	•	Isolation complète des commandes	•
Boîte à outils interne verrouillable	•	Isolation hydraulique 2GO	•
Plafonnier	•	JCB LiveLink	•
Porte-gobelet	•	Système de contrôle de l'état de la machine	•
Crochets à vêtements	•		
Prise 12 V pour accessoire	•		
Systèmes complets d'avertissement sonores et visuels	•		
Kit de montage radio	•		
Commande de ralenti automatique	•		
		ÉQUIPEMENT EXTÉRIEUR	
		Système avancé de surcharge de levage	+
		Attache rapide mécanique	+
		Attache rapide hydraulique	+
		Ligne pour attache rapide hydraulique	+
		Godets de terrassement tout usage	+
		Godets de curage/nivellement	+
		Marteaux hydrauliques	+
		Rétroviseurs montés à l'extérieur de la cabine	•
		Pouce sur balancier (doigt mécanique)	+
		Choix de peintures spéciales	+
		Protections des phares de travail (cabine)	+
		Double paire de phares de travail avant montés sur toit	+
		Options de balancier court et long	+
		Kit d'adaptation de gyrophare	•
		Biellette de godet deux positions de vitesse et puissance	•
		Pivot de flèche à bague	•
		Phares de travail de la flèche avec protection	•
		Carrosserie 100 % acier	•
DE SÉRIE		•	EN OPTION +
* En fonction du pays.			

CAPACITÉ DE LEVAGE – CHENILLES CAOUTCHOUC 450 MM, FLÈCHE 2 900 MM, BALANCIER 1 650 MM, SANS GODET

85Z

Position de la charge	2,0 m			3,0 m			4,0 m			5,0 m			Capacité à portée maxi			
																
Hauteur	Lame relevée	Lame baissée	Sur le côté	Lame relevée	Lame baissée	Sur le côté	Lame relevée	Lame baissée	Sur le côté	Lame relevée	Lame baissée	Sur le côté	Lame relevée	Lame baissée	Sur le côté	Distance
m	kg	kg	kg	kg	kg	kg	kg	kg	kg	kg	kg	kg	kg	kg	kg	m
4,0							1 551*	1 551*	1 316				1 277	1 726*	965	4,8
3,0				2 107*	2 107*	2 016	1 728	1 835*	1 288	1 211	1 709*	915	1 078	1 709*	815	5,4
2,0							1 667	2 259*	1 232	1 188	1 853*	894	999	1 729*	754	5,6
1,0							1 606	2 663*	1 176	1 161	2 012*	868	987	1 774*	742	5,6
0,0				2 467	4 383*	1 705	1 571	2 820*	1 143	1 143	2 053*	851	1 030	1 809*	771	5,4
-1,0	3 511*	3 511*	3 406	2 473	3 922*	1 711	1 566	2 629*	1 138				1 173	1 819*	873	4,9
-2,0				2 517	2 835*	1 749	1 601	1 738*	1 171				1 601	1 738*	1 171	4,0

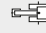
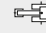
CAPACITÉ DE LEVAGE – CHENILLES CAOUTCHOUC 450 MM, FLÈCHE 2 900 MM, BALANCIER 2 100 MM, SANS GODET

85Z

Position de la charge	2,0 m			3,0 m			4,0 m			5,0 m			Capacité à portée maxi			
																
Hauteur	Lame relevée	Lame baissée	Sur le côté	Lame relevée	Lame baissée	Sur le côté	Lame relevée	Lame baissée	Sur le côté	Lame relevée	Lame baissée	Sur le côté	Lame relevée	Lame baissée	Sur le côté	Distance
m	kg	kg	kg	kg	kg	kg	kg	kg	kg	kg	kg	kg	kg	kg	kg	m
5,0							1 329*	1 329*	1 321				1 438	1 539	1 080	4,5
4,0							1 268*	1 268*	1 268*	1 222	1 434*	924	1 082	1 502*	817	5,4
3,0							1 561*	1 561*	1 561*	1 544*	1 544*	1 025	927	1 873*	784	5,8
2,0				2 281*	2 281*	2 281*	2 046*	2 046*	1 437	1 190	1 823*	1 004	855	1 915*	719	6
1,0				2 378	4 019*	1 974	1 565	2 638*	1 319	1 077	2 027*	932	814	1 954*	698	6
0,0				2 393	4 448*	1 863	1 548	2 903*	1 191	1 152	2 172*	856	862	2 005*	687	5,8
-1,0	3 310*	3 310*	3 286	2 163	4 081*	1 663	1 452	2 900*	1 075	984	2 071*	791	968	2 070*	731	5,4
-2,0	4 847	6 151*	3 352	2 444	3 411*	1 680	1 542	2 254*	1 112				1 242	1 614*	913	4,7

CAPACITÉ DE LEVAGE – CHENILLES CAOUTCHOUC 450 MM, FLÈCHE 2 900 MM, BALANCIER 2 250 MM, SANS GODET

85Z

Position de la charge	2,0 m			3,0 m			4,0 m			5,0 m			Capacité à portée maxi			
																
Hauteur	Lame relevée	Lame baissée	Sur le côté	Lame relevée	Lame baissée	Sur le côté	Lame relevée	Lame baissée	Sur le côté	Lame relevée	Lame baissée	Sur le côté	Lame relevée	Lame baissée	Sur le côté	Distance
m	kg	kg	kg	kg	kg	kg	kg	kg	kg	kg	kg	kg	kg	kg	kg	m
5,0							1 235*	1 235*	1 235*				1 360	1 483*	1 027	4,7
4,0										1 245	1 371*	945	1 056	1 453*	800	5,5
3,0							1 370*	1 370*	1 323	1 231	1 439*	932	925	1 459*	699	5,9
2,0							1 694	1 884*	1 253	1 196	1 630*	899	879	1 492*	662	6,1
1,0							1 607	2 381*	1 172	1 156	1 851*	860	844	1 524*	632	6,2
0,0				2 414	4 302*	1 652	1 545	2 701*	1 115	1 123	2 000*	829	874	1 571*	652	6
-1,0	2 710*	2 710*	3 213	2 390	4 198*	1 631	1 520	2 727*	1 092	1 110	1 972*	817	980	1 668*	727	5,5
-2,0	4 611*	4 611*	3 283	2 416	3 550*	1 655	1 532	2 357*	1 102				1 192	1 666*	877	4,8



Capacité de levage avant et arrière.

Capacité de levage sur 360°.

- Remarques :**
1. Les capacités de levage sont calculées selon la norme ISO 10567, c'est-à-dire : 75 % de la charge de basculement minimale, ou 87 % de la capacité de levage hydraulique (la plus faible étant prise en compte). Les capacités de levage accompagnées d'un astérisque (*) sont basées sur la limite hydraulique.
 2. Les capacités de levage sont données pour une machine positionnée sur un sol stable et plat, équipée d'un anneau de manutention homologué.
 3. Un godet devant être monté sur la machine lors des opérations de levage, le poids de ce godet doit être déduit des valeurs indiquées.
 4. Les capacités de levage peuvent être limitées par la réglementation locale. Demandez conseil à votre concessionnaire.

CAPACITÉ DE LEVAGE – CHENILLES CAOUTCHOUC 450 MM, FLÈCHE 3 360 MM, BALANCIER 1 650 MM, SANS GODET

86C

Position de la charge	2,0 m			3,0 m			4,0 m			5,0 m			Capacité à portée maxi			
																
Hauteur	Lame relevée	Lame baissée	Sur le côté	Lame relevée	Lame baissée	Sur le côté	Lame relevée	Lame baissée	Sur le côté	Lame relevée	Lame baissée	Sur le côté	Lame relevée	Lame baissée	Sur le côté	Distance
m	kg	kg	kg	kg	kg	kg	kg	kg	kg	kg	kg	kg	kg	kg	kg	m
5,0							1 555*	1 555*	1 555*				1 571*	1 571*	1 571*	4,1
4,0							1 543*	1 543*	1 543*	1 542	1 555*	1 287	1 493	1 567*	1 133	5,1
3,0				2 268*	2 268*	2 268*	1 808*	1 808*	1 762	1 529	1 614*	1 274	1 284	1 576*	976	5,6
2,0							2 082	2 209*	1 690	1 499	1 776*	1 243	1 206	1 606*	916	5,8
1,0							2 018	2 547*	1 627	1 468	1 932*	1 211	1 192	1 653*	903	5,8
0,0				3 109	3 612*	2 371	1 982	2 673*	1 592	1 447	1 994*	1 190	1 241	1 707*	936	5,6
-1,0	3 360*	3 360*	3 360*	3 118	3 641*	2 379	1 976	2 555*	1 586	1 445	1 864*	1 188	1 373	1 727*	724	5,2
-2,0	4 503*	4 503*	4 350	2 974*	2 974*	2 414	1 999	2 091*	1 608				1 748	1 756*	1 294	4,4

CAPACITÉ DE LEVAGE – CHENILLES CAOUTCHOUC 450 MM, FLÈCHE 3 360 MM, BALANCIER 2 100 MM, SANS GODET

86C

Position de la charge	2,0 m			3,0 m			4,0 m			5,0 m			Capacité à portée maxi			
																
Hauteur	Lame relevée	Lame baissée	Sur le côté	Lame relevée	Lame baissée	Sur le côté	Lame relevée	Lame baissée	Sur le côté	Lame relevée	Lame baissée	Sur le côté	Lame relevée	Lame baissée	Sur le côté	Distance
m	kg	kg	kg	kg	kg	kg	kg	kg	kg	kg	kg	kg	kg	kg	kg	m
5,0													1 399*	1 399*	1 195	4,9
4,0										1 325*	1 325*	1 292	1 273	1 381*	972	5,6
3,0							1 512*	1 512*	1 512*	1 414*	1 414*	1 414*	1 395*	1 395*	961	6
2,0				2 709*	2 709*	2 709*	1 937*	1 937*	1 937*	1 596*	1 596*	1 264	1 128	1 464*	888	6,2
1,0				3 579*	3 579*	2 434	2 352	2 352*	1 670	1 793*	1 793*	1 215	1 094	1 508*	875	6,2
0,0				3 002	3 760*	2 320	1 887	2 587*	1 610	1 433	1 955*	1 178	1 089	1 498*	911	6
-1,0	2 861*	2 861*	2 861*	3 353*	3 353*	2 309	1 853	2 542*	1 559	1 368	1 959*	1 157	1 150	1 550*	998	5,7
-2,0	4 945*	4 945*	4 223	3 062	3 316*	2 339	1 934	2 311*	1 552	1 416	1 600*	1 165	1 416	1 600*	1 165	5
-3,0	3 561*	3 561*	3 561*	2 291*	2 291*	2 291*							1 511*	1 511*	1 511*	3,9

CAPACITÉ DE LEVAGE – CHENILLES CAOUTCHOUC 450 MM, FLÈCHE 3 360 MM, BALANCIER 2 250 MM, SANS GODET

86C

Position de la charge	2,0 m			3,0 m			4,0 m			5,0 m			Capacité à portée maxi			
																
Hauteur	Lame relevée	Lame baissée	Sur le côté	Lame relevée	Lame baissée	Sur le côté	Lame relevée	Lame baissée	Sur le côté	Lame relevée	Lame baissée	Sur le côté	Lame relevée	Lame baissée	Sur le côté	Distance
m	kg	kg	kg	kg	kg	kg	kg	kg	kg	kg	kg	kg	kg	kg	kg	m
5,0										1 314*	1 314*	1 291	1 339*	1 339*	1 248	5,1
4,0										1 258*	1 258*	1 298	1 221	1 333*	1 020	5,8
3,0							1 453*	1 453*	1 453*	1 371*	1 371*	1 274	1 093	1 347*	912	6,2
2,0				2 638*	2 638*	2 586	1 880*	1 880*	1 699	1 494	1 568*	1 234	1 031	1 376*	779	6,4
1,0				3 149	3 599*	2 401	2 010	2 305*	1 615	1 451	1 775*	1 191	1 018	1 417*	768	6,4
0,0				3 062	3 654*	2 320	1 953	2 563*	1 558	1 419	1 915*	1 158	1 078	1 507*	890	6,1
-1,0	2 727*	2 727*	2 727*	3 044	3 846*	2 303	1 929	2 595*	1 535	1 404	1 924*	1 143	1 150	1 535*	947	5,8
-2,0	4 588*	4 588*	4 191	3 065	3 414*	2 323	1 935	2 366*	1 540	1 413	1 688*	1 152	1 343	1 546*	1 099	5,2
-3,0	3 993*	3 993*	3 993*	2 497*	2 497*	2 381	1 639*	1 639*	1 587				1 547*	1 547*	1 538	4,1



Capacité de levage avant et arrière.



Capacité de levage sur 360°.

- Remarques :**
1. Les capacités de levage sont calculées selon la norme ISO 10567, c'est-à-dire : 75 % de la charge de basculement minimale, ou 87 % de la capacité de levage hydraulique (la plus faible étant prise en compte). Les capacités de levage accompagnées d'un astérisque (*) sont basées sur la limite hydraulique.
 2. Les capacités de levage sont données pour une machine positionnée sur un sol stable et plat, équipée d'un anneau de manutention homologué.
 3. Un godet devant être monté sur la machine lors des opérations de levage, le poids de ce godet doit être déduit des valeurs indiquées.
 4. Les capacités de levage peuvent être limitées par la réglementation locale. Demandez conseil à votre concessionnaire.

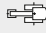
CAPACITÉ DE LEVAGE – CHENILLES CAOUTCHOUC 450 MM, FLÈCHE 3 360 MM, BALANCIER 1 650 MM, SANS GODET

86C TAB

Position de la charge	3,0 m			4,0 m			5,0 m			6,0 m			Capacité à portée maxi			Distance
																
Hauteur	Lame relevée	Lame baissée	Sur le côté	Lame relevée	Lame baissée	Sur le côté	Lame relevée	Lame baissée	Sur le côté	Lame relevée	Lame baissée	Sur le côté	Lame relevée	Lame baissée	Sur le côté	
m	kg	kg	kg	kg	kg	kg	kg	kg	kg	kg	kg	kg	kg	kg	kg	m
6,0				1 752*	1 752*	1 584							1 752*	1 752*	1 584	4
5,0				1 618*	1 618*	1 624	1 421	1 559*	1 193				1 210	1 487*	1 016	5,5
4,0				1 227*	1 227*	1 227*	1 418	1 558*	1 190				1 153	1 477*	983	5,8
3,0				1 360*	1 360*	1 360*	1 380	1 653*	1 151	1 031	1 427*	860	1 014	1 413*	848	6,2
2,0	2 283*	2 283*	2 251	1 714*	1 714*	1 392	1 329	1 763*	1 098	1 008	1 445*	836	948	1 368*	828	6,4
1,0	2 961	3 218*	2 052	1 844	2 109*	1 316	1 285	1 816*	1 052	989	1 409*	817	909	1 332*	789	6,4
0,0	2 839	3 619*	1 947	1 809	2 196*	1 285	1 258	1 762*	1 024	984	1 250*	811	897	1 295*	769	6,2
-1,0	2 512*	2 512*	1 914	1 780	1 922*	1 284	1 253	1 565*	1 018				1 106	1 154*	882	5,9
-2,0	1 869*	1 869*	1 935	1 466	1 466*	1 308	1 096*	1 096*	1 040				972*	972*	995	5,2

CAPACITÉ DE LEVAGE – CHENILLES CAOUTCHOUC 450 MM, FLÈCHE 3 360 MM, BALANCIER 2 100 MM, SANS GODET

86C TAB

Position de la charge	3,0 m			4,0 m			5,0 m			6,0 m			Capacité à portée maxi			Distance
																
Hauteur	Lame relevée	Lame baissée	Sur le côté	Lame relevée	Lame baissée	Sur le côté	Lame relevée	Lame baissée	Sur le côté	Lame relevée	Lame baissée	Sur le côté	Lame relevée	Lame baissée	Sur le côté	
m	kg	kg	kg	kg	kg	kg	kg	kg	kg	kg	kg	kg	kg	kg	kg	m
6,0				1 445*	1 445*	1 445*	1 389*	1 389*	1 389*				1 389*	1 389*	1 389*	5
5,0				1 430*	1 430*	1 430*	1 375*	1 375*	1 375*	1 194*	1 194*	1 194*	1 194*	1 194*	1 194*	6
4,0				1 551*	1 551*	1 551*	1 057*	1 057*	1 057*	1 253*	1 253*	1 253*	1 192	1 306*	964	6,3
3,0				2 070*	2 070*	2 070*	1 169*	1 169*	1 169*	1 065*	1 065*	1 065*	1 069	1 252*	861	6,7
2,0	1 831*	1 831*	1 831*	1 420*	1 420*	1 420*	1 411*	1 411*	1 410	1 400*	1 400*	1 004	1 033	1 234*	829	6,8
1,0	2 981*	2 981*	2 182	2 012*	2 012*	1 553	1 502	1 546*	1 126	1 218	1 440*	972	997	1 174*	797	6,9
0,0	3 374	3 656*	2 042	2 151	2 381*	1 469	1 453	1 719*	1 081	1 195	1 407*	948	1 030	1 149*	821	6,7
-1,0	3 294	3 828*	1 982	1 981	2 027*	1 413	1 407	1 627*	1 159	1 188	1 259*	941	1 096	1 052*	873	6,4
-2,0	3 289	3 530*	1 979	1 662*	1 662*	1 427	1 327*	1 327*	1 168				947*	947*	1 002	5,8
-3,0				1 038*	1 038*	1 038*							642*	642*	642*	4,9

CAPACITÉ DE LEVAGE – CHENILLES CAOUTCHOUC 450 MM, FLÈCHE 3 360 MM, BALANCIER 2 250 MM, SANS GODET

86C TAB

Position de la charge	3,0 m			4,0 m			5,0 m			6,0 m			Capacité à portée maxi			Distance
																
Hauteur	Lame relevée	Lame baissée	Sur le côté	Lame relevée	Lame baissée	Sur le côté	Lame relevée	Lame baissée	Sur le côté	Lame relevée	Lame baissée	Sur le côté	Lame relevée	Lame baissée	Sur le côté	
m	kg	kg	kg	kg	kg	kg	kg	kg	kg	kg	kg	kg	kg	kg	kg	m
6,0				1 420*	1 420*	1 420*	1 443	1 497*	1 226				1 443	1 497*	1 226	5
5,0				1 372*	1 372*	1 372*	1 337*	1 337*	1 253				1 174	1 478*	952	5,9
4,0				1 500*	1 500*	1 500*	1 383*	1 383*	1 239	1 207	1 348*	988	1 056	1 321*	862	6,5
3,0				1 773*	1 773*	1 569	1 133*	1 133*	1 116	1 191	1 392*	972	979	1 364*	798	6,8
2,0				1 364*	1 364*	1 364*	1 312*	1 312*	1 087	1 166	1 460*	947	928	1 253*	753	7
1,0	2 715*	2 715*	2 176	1 863*	1 863*	1 404	1 333	1 551*	1 050	1 141	1 510*	921	918	1 232*	744	7
0,0	2 950	3 490*	2 060	1 875	2 272*	1 362	1 303	1 761*	1 017	1 122	1 500*	902	949	1 297*	767	6,8
-1,0	2 780*	2 780*	2 011	1 836	2 205*	1 343	1 290	1 760*	1 067	1 116	1 382*	896	1 007	1 153*	813	6,5
-2,0	2 644*	2 644*	2 008	1 830	1 866*	1 338	1 295	1 492*	1 073	1 008*	1 008*	911	1 008*	1 008*	911	6
-3,0	1 756*	1 756*	1 756*	1 282*	1 282*	1 282*	856*	856*	856*				780*	780*	780*	5,1



Capacité de levage avant et arrière.



Capacité de levage sur 360°.

Remarques :

- Les capacités de levage sont calculées selon la norme ISO 10567, c'est-à-dire : 75 % de la charge de basculement minimale, ou 87 % de la capacité de levage hydraulique (la plus faible étant prise en compte). Les capacités de levage accompagnées d'un astérisque (*) sont basées sur la limite hydraulique.
- Les capacités de levage sont données pour une machine positionnée sur un sol stable et plat, équipée d'un anneau de manutention homologué.
- Un godet devant être monté sur la machine lors des opérations de levage, le poids de ce godet doit être déduit des valeurs indiquées.
- Les capacités de levage peuvent être limitées par la réglementation locale. Demandez conseil à votre concessionnaire.

CAPACITÉ DE LEVAGE – CHENILLES CAOUTCHOUC 450 MM, FLÈCHE 3 360 MM, BALANCIER 1 650 MM, SANS GODET

90Z

Position de la charge	2,0 m			3,0 m			4,0 m			5,0 m			Capacité à portée maxi			
																
Hauteur	Lame relevée	Lame baissée	Sur le côté	Lame relevée	Lame baissée	Sur le côté	Lame relevée	Lame baissée	Sur le côté	Lame relevée	Lame baissée	Sur le côté	Lame relevée	Lame baissée	Sur le côté	Distance
m	kg	kg	kg	kg	kg	kg	kg	kg	kg	kg	kg	kg	kg	kg	kg	m
5,0							1 385*	1 385*	1 385*				1 459*	1 459*	1 168	4,5
4,0							1 408*	1 408*	1 408*	1 322	1 612*	996	1 201	1 634*	905	5,3
3,0				2 233*	2 233*	2 101	1 705*	1 705*	1 362	1 304	1 719*	979	1 034	1 645*	778	5,8
2,0							1 764	2 478*	1 289	1 270	1 928*	946	970	1 679*	727	6
1,0							1 697	2 889*	1 226	1 236	2 124*	914	957	1 732*	714	6
0,0				2 611*	2 611*	1 785	1 663	3 020*	1 195	1 214	2 207*	894	993	1 792*	738	5,8
-1,0	2 726*	2 726*	2 726*	2 627	4 150*	1 796	1 658	2 870*	1 191	1 210	2 091*	890	1 094	1 819*	810	5,4
-2,0	4 172*	4 172*	3 202	2 663	3 360*	1 829	1 680	2 364*	1 211				1 380	1 852*	1 011	4,6

CAPACITÉ DE LEVAGE – CHENILLES CAOUTCHOUC 450 MM, FLÈCHE 3 360 MM, BALANCIER 2 100 MM, SANS GODET

90Z

Position de la charge	2,0 m			3,0 m			4,0 m			5,0 m			Capacité à portée maxi			
																
Hauteur	Lame relevée	Lame baissée	Sur le côté	Lame relevée	Lame baissée	Sur le côté	Lame relevée	Lame baissée	Sur le côté	Lame relevée	Lame baissée	Sur le côté	Lame relevée	Lame baissée	Sur le côté	Distance
m	kg	kg	kg	kg	kg	kg	kg	kg	kg	kg	kg	kg	kg	kg	kg	m
5,0										1 234*	1 424*	995	1 255	1 463*	943	5,2
4,0										1 189*	1 372*	1 282*	1 037	1 432*	809	5,8
3,0							1 540*	1 559*	1 594*	1 438*	1 475*	992	967	1 429*	683	6,2
2,0				3 244*	3 359*	2 239*	2 227*	2 275*	1 335	1 422	1 784*	953	883	1 509*	625	6,4
1,0				2 726	3 966*	1 808	1 841	2 671*	1 277	1 300	1 997*	901	867	1 540*	602	6,5
0,0				3 045*	4 115*	1 684	1 743	3 062*	1 130	1 260	2 237*	887	914	1 670*	656	6,4
-1,0	2 300*	2 300*	2 300*	2 270	3 686*	1 664	1 603	2 945*	1 140	1 186	2 166*	878	953	1 664*	697	5,9
-2,0	3 991*	3 991*	3 089	2 588	3 792*	1 760	1 628	2 595*	1 160	1 187	1 836*	866	1 114	1 640*	817	5,2
-3,0	3 311*	3 311*	3 183	2 250*	2 250*	1 818	1 458*	1 458*	1 208				1 352*	1 352*	1 163	4,1

CAPACITÉ DE LEVAGE – CHENILLES CAOUTCHOUC 450 MM, FLÈCHE 3 360 MM, BALANCIER 2 250 MM, SANS GODET

90Z

Position de la charge	2,0 m			3,0 m			4,0 m			5,0 m			Capacité à portée maxi			
																
Hauteur	Lame relevée	Lame baissée	Sur le côté	Lame relevée	Lame baissée	Sur le côté	Lame relevée	Lame baissée	Sur le côté	Lame relevée	Lame baissée	Sur le côté	Lame relevée	Lame baissée	Sur le côté	Distance
m	kg	kg	kg	kg	kg	kg	kg	kg	kg	kg	kg	kg	kg	kg	kg	m
5,0										1 148*	1 148*	1 004	1 204	1 390*	906	5,3
4,0										1 126*	1 126*	1 005	983	1 384*	738	6
3,0							1 340*	1 340*	1 340*	1 253*	1 253*	980	879	1 400*	657	6,4
2,0							1 779	2 080*	1 300	1 265	1 690*	940	827	1 433*	615	6,6
1,0							1 690	2 602*	1 217	1 220	1 942*	897	815	1 479*	603	6,6
0,0				2 557	3 274*	1 731	1 632	2 900*	1 164	1 186	2 111*	865	860	1 576*	634	6,3
-1,0	2 184*	2 184*	2 184*	2 548	4 465*	1 723	1 610	2 923*	1 144	1 170	2 130*	850	915	1 609*	672	6
-2,0	3 701*	3 701*	3 059	2 571	3 918*	1 744	1 617	2 656*	1 150	1 176	1 904*	856	1 064	1 626*	779	5,4
-3,0	3 779*	3 779*	3 149	2 458*	2 458*	1 797	1 643*	1 643*	1 189				1 411*	1 411*	1 082	4,3



Capacité de levage avant et arrière.



Capacité de levage sur 360°.

- Remarques :**
1. Les capacités de levage sont calculées selon la norme ISO 10567, c'est-à-dire : 75 % de la charge de basculement minimale, ou 87 % de la capacité de levage hydraulique (la plus faible étant prise en compte). Les capacités de levage accompagnées d'un astérisque (*) sont basées sur la limite hydraulique.
 2. Les capacités de levage sont données pour une machine positionnée sur un sol stable et plat, équipée d'un anneau de manutention homologué.
 3. Un godet devant être monté sur la machine lors des opérations de levage, le poids de ce godet doit être déduit des valeurs indiquées.
 4. Les capacités de levage peuvent être limitées par la réglementation locale. Demandez conseil à votre concessionnaire.

CAPACITÉ DE LEVAGE – CHENILLES CAOUTCHOUC 450 MM, FLÈCHE 3 682 MM, BALANCIER 1 650 MM, SANS GODET

100C

Position de la charge	2,0 m			3,0 m			4,0 m			5,0 m			Capacité à portée maxi			
																
Hauteur	Lame relevée	Lame baissée	Sur le côté	Lame relevée	Lame baissée	Sur le côté	Lame relevée	Lame baissée	Sur le côté	Lame relevée	Lame baissée	Sur le côté	Lame relevée	Lame baissée	Sur le côté	Distance
m	kg	kg	kg	kg	kg	kg	kg	kg	kg	kg	kg	kg	kg	kg	kg	m
5,0							1 725*	1 725*	1 725*				1 784*	1 784*	1 784*	4,6
4,0							1 842*	1 842*	1 842*	1 763	1 845	1 614	1 768*	1 768*	1 438	5,4
3,0				3 040*	3 040*	3 040*	2 229*	2 229*	2 171	1 904	1 993	1 588	1 684	1 869*	1 285	5,8
2,0							2 729*	2 729*	2 084	2 053	2 220	1 548	1 586	1 915*	1 208	6
1,0							2 751	3 237*	2 015	2 012	2 415*	1 510	1 533	1 942*	1 166	6,1
0,0				2 353*	2 353*	2 353*	2 713	3 335*	1 980	1 986	2 490	1 486	1 628	2 051*	1 232	5,8
-1,0	2 766*	2 766*	2 766*	4 199*	4 199*	2 961	2 707	3 175*	1 974	1 979	2 378	1 480	1 745	2 043*	1 316	5,5
-2,0	5 000*	5 000*	5 000*	3 543*	3 543*	2 993	2 598*	2 598*	1 992				1 967*	1 967*	1 577	4,8
-3,0				2 297*	2 297*	2 297*							1 892*	1 892*	1 892*	3,5

CAPACITÉ DE LEVAGE – CHENILLES CAOUTCHOUC 450 MM, FLÈCHE 3 682 MM, BALANCIER 2 100 MM, SANS GODET

100C

Position de la charge	2,0 m			3,0 m			4,0 m			5,0 m			Capacité à portée maxi			
																
Hauteur	Lame relevée	Lame baissée	Sur le côté	Lame relevée	Lame baissée	Sur le côté	Lame relevée	Lame baissée	Sur le côté	Lame relevée	Lame baissée	Sur le côté	Lame relevée	Lame baissée	Sur le côté	Distance
m	kg	kg	kg	kg	kg	kg	kg	kg	kg	kg	kg	kg	kg	kg	kg	m
5,0										1 530*	1 530*	1 530*	1 563*	1 563*	1 527	5,2
4,0							1 542*	1 542*	1 542*	1 539*	1 539*	1 539*	1 568*	1 568*	1 259	5,9
3,0				2 385*	2 385*	2 385*	1 926*	1 926*	1 926*	1 708*	1 708*	1 587	1 485	1 664*	1 132	6,3
2,0							2 454*	2 454*	2 090	1 953*	1 953*	1 540	1 404	1 701*	1 068	6,5
1,0							2 743	3 042*	2 004	1 997	2 285*	1 494	1 388	1 751*	1 053	6,5
0,0				2 704*	2 704*	2 704*	2 685	3 265*	1 952	1 961	2 426*	1 461	1 436	1 819*	1 085	6,3
-1,0	2 466*	2 466*	2 466*	4 202	4 622*	2 897	2 665	3 226*	1 933	1 945	2 410*	1 445	1 560	1 898*	1 174	5,9
-2,0	4 391*	4 391*	4 391*	3 916*	3 916*	2 921	2 674	2 920*	1 941	1 952	2 152*	1 452	1 808	1 938*	1 352	5,3
-3,0	4 539*	4 539*	4 539*	2 963*	2 963*	2 963*	2 086*	2 086*	1 982				1 834*	1 834*	1 805	4,3

CAPACITÉ DE LEVAGE – CHENILLES CAOUTCHOUC 450 MM, FLÈCHE 3 682 MM, BALANCIER 2 250 MM, SANS GODET

100C

Position de la charge	2,0 m			3,0 m			4,0 m			5,0 m			Capacité à portée maxi			
																
Hauteur	Lame relevée	Lame baissée	Sur le côté	Lame relevée	Lame baissée	Sur le côté	Lame relevée	Lame baissée	Sur le côté	Lame relevée	Lame baissée	Sur le côté	Lame relevée	Lame baissée	Sur le côté	Distance
m	kg	kg	kg	kg	kg	kg	kg	kg	kg	kg	kg	kg	kg	kg	kg	m
5,0										1 443*	1 443*	1 443*	1 510*	1 510*	1 438	5,4
4,0										1 469*	1 469*	1 469*	1 513*	1 513*	1 212	6,1
3,0				2 324*	2 324*	2 324*	1 916*	1 916*	1 916*	1 710*	1 710*	1 710*	1 607*	1 607*	1 109	6,5
2,0				3 577*	3 577*	3 577*	2 437*	2 437*	2 437*	1 961*	1 961*	1 615	1 364	1 674*	1 066	6,6
1,0				4 202*	4 202*	2 849	2 911*	2 911*	2 071	2 217*	2 217*	1 533	1 333	1 734*	1 025	6,6
0,0				4 347*	4 347*	2 854	2 687	3 232*	1 963	1 969	2 467*	1 471	1 385	1 800*	1 040	6,4
-1,0	4 444*	4 444*	3 309	4 052*	4 052*	2 660	2 633	3 261*	1 853	1 940	2 520*	1 416	1 493	1 883*	1 112	6,1
-2,0	4 118*	4 118*	4 118*	4 027*	4 027*	2 904	2 662	2 976*	1 930	1 942	2 206*	1 442	1 709	1 871*	1 280	5,5
-3,0	4 966*	4 966*	4 966*	3 149*	3 149*	2 956	2 229*	2 229*	1 965				1 832*	1 832*	1 674	4,5



Capacité de levage avant et arrière.



Capacité de levage sur 360°.

- Remarques :**
1. Les capacités de levage sont calculées selon la norme ISO 10567, c'est-à-dire : 75 % de la charge de basculement minimale, ou 87 % de la capacité de levage hydraulique (la plus faible étant prise en compte). Les capacités de levage accompagnées d'un astérisque (*) sont basées sur la limite hydraulique.
 2. Les capacités de levage sont données pour une machine positionnée sur un sol stable et plat, équipée d'un anneau de manutention homologué.
 3. Un godet devant être monté sur la machine lors des opérations de levage, le poids de ce godet doit être déduit des valeurs indiquées.
 4. Les capacités de levage peuvent être limitées par la réglementation locale. Demandez conseil à votre concessionnaire.





UN CONSTRUCTEUR, PLUS DE 300 MACHINES

Concessionnaire JCB le plus proche de chez vous

Mini-pelles 85Z-2/86C-2/90Z-2/100C-2

Poids opérationnel : 8 100 / 9 700 kg Puissance brute : 65-75 cv

JCB SAS - Zone d'activités - 3 rue du Vignolle - 95842 SARCELLES CEDEX

Tél. : 01 34 29 20 20 Télécopie : 01 39 90 93 66

Site Internet : www.jcb.fr Email : france.jcbmarketing@jcb.com

Les dernières informations en date sur cette gamme de produits peuvent être téléchargées sur : www.jcb.fr

©2009 JCB Sales. Tous droits réservés. Aucune partie de cette publication ne peut être reproduite, enregistrée dans un système de stockage de données ou transmise sous quelque forme ou par quelque moyen que ce soit, électronique, mécanique, photocopie ou autre, sans la permission préalable de JCB Sales. Toutes les références données dans cette publication en matière de poids opérationnels, dimensions, capacités et autres mesures de performances sont fournies à titre informatif uniquement et peuvent varier en fonction des données techniques exactes de chaque machine. Par conséquent, ne pas se fier à ces données pour établir la pertinence d'un modèle pour une application particulière. Demandez systématiquement conseil à votre concessionnaire local JCB. JCB se réserve le droit de procéder à des modifications sans préavis. Les illustrations et données techniques présentées peuvent comprendre des équipements et des accessoires en option. Le logo JCB est une marque de commerce de J. C. Bamford Excavators Ltd.

30989 fr-FR 06/23 Édition 2 (Stage V)

