



CHARGEUSES SUR PNEUMATIQUES | 403 / 403 PLUS

Puissance maxi : 25/50 cv (19/36 kW) Poids opérationnel : 2 682 / 2 881 kg Capacité de benne : 0,4 m³



POLYVALENCE ET PERFORMANCE

Les JCB 403 et 403 PLUS sont conçues pour allier performances, confort, sécurité et facilité d'entretien. Leurs moteurs puissants et leurs structures solides leur permettent d'effectuer les travaux les plus difficiles. Quant à la cabine, confortable et spacieuse, avec des commandes intuitives et des fonctions de sécurité supplémentaires, elle ravira l'opérateur. Vous recherchez des chargeuses sur pneumatiques productives et compactes ? Ne cherchez pas plus loin.

PUISSANCE ET PERFORMANCE

Les JCB 403 et 403 PLUS offrent une combinaison parfaite de puissance et de polyvalence. Avec un moteur de 25 cv (403) et 50 cv (403 PLUS), une transmission Bosch Rexroth et des ponts ZF, la performance est au cœur de la conception de ces machines.

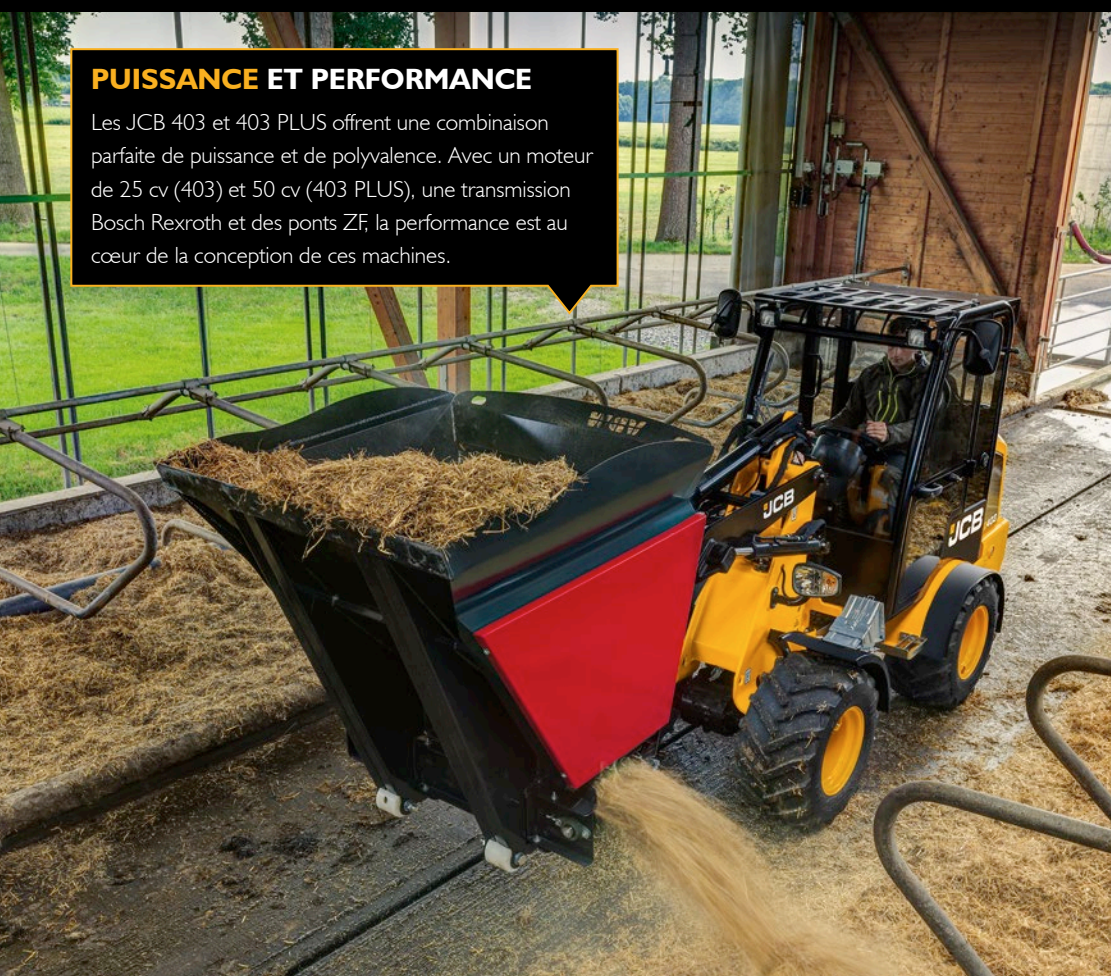


ROBUSTESSE ET PERFORMANCE

Les JCB 403 et 403 PLUS sont fabriquées avec des composants de qualité supérieure et proposent une résistance et une fiabilité similaires aux plus grands modèles dans un format compact et plus maniable.

CONFORT ET PERFORMANCE

Les cabines des JCB 403 et 403 PLUS offrent un confort similaire aux plus grands modèles de chargeuses sur pneumatiques dans un format compact. En plus de leur facilité d'accès et de leur utilisation intuitive, elles offrent une excellente visibilité grâce à la position centrale du siège.



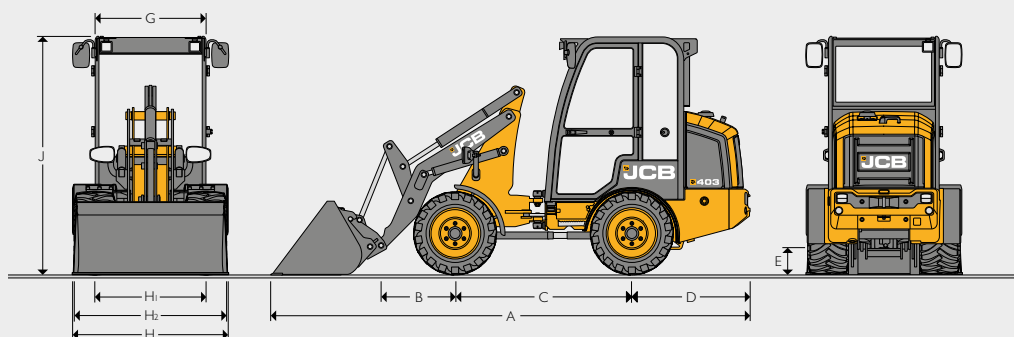
SÉCURITÉ ET PERFORMANCE

Les modèles JCB 403 et 403 PLUS ont été conçus pour protéger l'opérateur comme les personnes à proximité grâce à une excellente visibilité, des informations sur la machine en cabine et des surfaces antidérapantes.

FACILITÉ D'ENTRETIEN ET PERFORMANCE

Une chargeuse sur pneumatiques doit travailler un maximum de temps. C'est pourquoi les JCB 403 et 403 PLUS offrent de longs intervalles entre deux maintenances et des composants de qualité.

DIMENSIONS STATIQUES



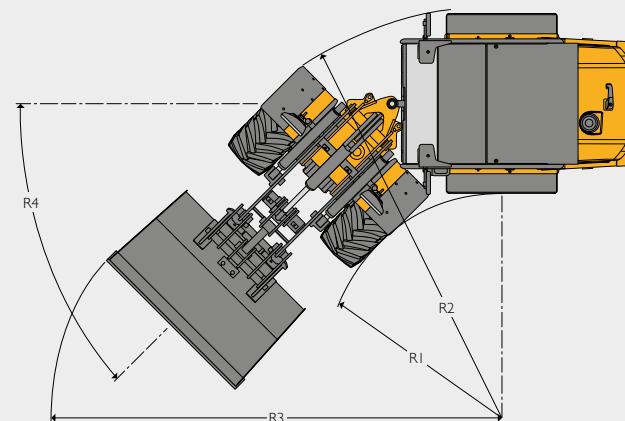
DIMENSIONS STATIQUES

		403				403 PLUS			
		Bras standard		Bras longs		Bras standard		Bras longs	
		Benne agricole	Benne BTP	Benne agricole	Benne BTP	Benne agricole	Benne BTP	Benne agricole	Benne BTP
A	Longueur hors tout	mm	4 371	4 174	4 686	4 491	4 406	4 209	4 721
B	Distance de l'axe de la benne à l'axe des roues avant	mm	681		996		681		996
C	Empattement	mm		1 600			1 600		
D	Distance de l'axe des roues arrière au contrepoids	mm		1 083			1 118		
E	Garde au sol	mm		241			241		
G	Largeur au toit de la cabine	mm		1 010			1 010		
H	Largeur maxi aux pneumatiques – étroit / large	mm		1 080 / 1 418			1 080 / 1 418		
H1	Voie maxi aux pneumatiques – étroit / large	mm		822 / 1 018			822 / 1 018		
H2	Largeur maxi aux garde-boues – étroit / large	mm		1 088 / 1 336			1 088 / 1 336		
J	Hauteur à la cabine	mm		2 200			2 210		
	Hauteur à la cabine avec gyrophare	mm		2 340			2 350		
	Hauteur au canopy pliable – déployé	mm		2 235			2 245		
	Hauteur au canopy pliable – abaissé	mm		1 845			1 855		
	Poids maxi sur le pont avant	kg		1 220			2 550		
	Poids maxi sur le pont arrière	kg		1 630			2 200		
	Poids total maxi (ponts avant et arrière combinés)	kg		2 850			3 100		

TRANSMISSION

		403		403 PLUS	
Dénomination		ZF / Bosch-Rexroth		ZF / Bosch-Rexroth	
Vitesse de translation		20 km/h		30 km/h	
		Marche avant	Marche arrière	Marche avant	Marche arrière
Gamme haute	km/h	20	20	30	30
Gamme lente	km/h	8	8	12	12

RAYON DE BRAQUAGE



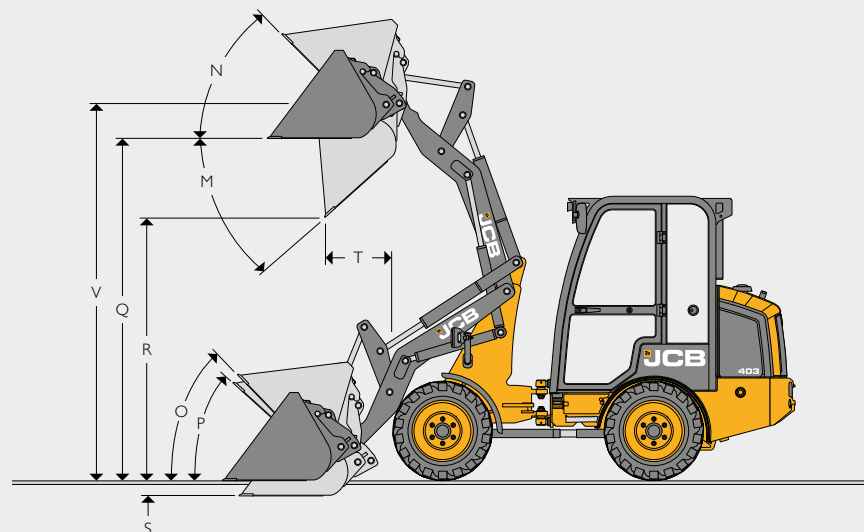
RAYON DE BRAQUAGE

Pneumatiques		R1 (rayon intérieur du pneu)	R2 (rayon extérieur du pneu)
TR315 et SP HD	mm	1 365	2 825
MP567 et AS504	mm	1 398	2 793
MP567 et AS504	mm	1 649	2 542
Type de benne		R3 (rayon extérieur de la benne)	
		Bras standard	Bras longs
Benne agricole de 0,4 m³	mm	3 098	3 383
Benne agricole de 0,5 m³	mm	3 219	3 383
Benne BTP de 0,34 m³	mm	3 005	3 161
Benne BTP de 0,43 m³	mm	3 143	3 268
		R4 (angle d'articulation)	
	degrés	45	45

MOTEUR

		403	403 PLUS
Marque		Kubota	Perkins
Modèle		V1505	403J-E17T
Cylindrée	litres	1,498	1,663
Admission		Atmosphérique	Turbocompressée
Cylindres		4	3
Puissance brute maxi ISO 3046	cv (kW) à 2 700 tr/min	25 (19)	48 (36)
Couple maxi	Nm à 2 200 tr/min	92	167
Soupapes par cylindre		4	4
Filtration d'air		Donaldson FPG057502	Donaldson FPG257502
Type d'entraînement du ventilateur		Montage direct	Montage direct
Norme d'émissions		Stage V	Stage V

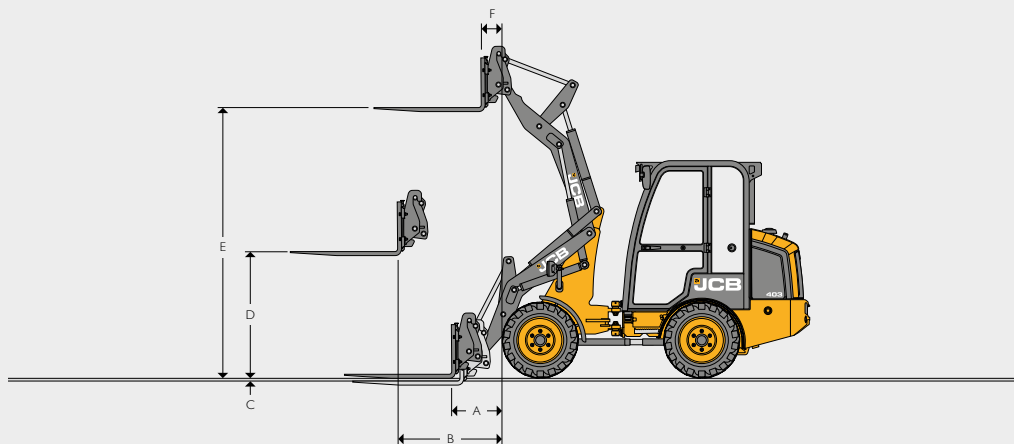
DIMENSIONS DU CHARGEUR – AVEC BENNE



DIMENSIONS DU CHARGEUR – AVEC BENNE

		403								403 PLUS							
		Bras de chargeur standard				Bras de chargeur longs				Bras de chargeur standard				Bras de chargeur longs			
Montage de la benne		Attache rapide				Attache rapide				Attache rapide				Attache rapide			
Type de benne		Agriculture		BTP		Agriculture		BTP		Agriculture		BTP		Agriculture		BTP	
Capacité de la benne (en dôme SAE)	m³	0,4	0,5	0,34	0,43	0,4	0,5	0,34	0,43	0,4	0,5	0,34	0,43	0,4	0,5	0,34	0,43
Capacité de la benne (à ras)	m³	0,32	0,4	0,27	0,34	0,32	0,4	0,27	0,34	0,32	0,4	0,27	0,34	0,32	0,4	0,27	0,34
Largeur de la benne	mm	1 200	1 480	1 200	1 480	1 200	1 480	1 200	1 480	1 200	1 480	1 200	1 480	1 200	1 480	1 200	1 480
Poids de la benne	kg	132	153	133	154	132	153	133	154	132	153	133	154	132	153	133	154
Densité maxi des matériaux*	kg/m³	1 436	1 124	1 744	1 351	1 190	929	1 440	1 112	1 436	1 124	1 744	1 351	1 190	929	1 440	1 112
Charge de basculement en ligne*	kg	1 590	1 564	1 641	1 615	1 333	1 308	1 370	1 346	1 597	1 570	1 648	1 621	1 339	1 314	1 376	1 351
Charge de basculement braquée maxi*	kg	1 149	1 124	1 186	1 162	952	929	979	956	1 231	1 207	1 271	1 247	1 024	1 000	1 053	1 029
Charge exploitable*	kg	575	562	593	581	476	465	490	478	616	603	636	623	512	500	526	515
Force d'arrachement maxi	kN	12,6	12,6	16	16	12,6	12,6	16	16	12,6	12,6	16	16	12,6	12,6	16	16
M Angle de déversement maxi	degrés	42	42	42	42	45	45	45	45	42	42	42	42	45	45	45	45
N Angle de cavage à hauteur maxi	degrés	45	45	45	45	47	47	47	47	45	45	45	45	47	47	47	47
O Angle de cavage en transport	degrés	46	46	46	46	46	46	46	46	46	46	46	46	46	46	46	46
P Angle de cavage au niveau du sol	degrés	46	46	46	46	46	46	46	46	46	46	46	46	46	46	46	46
Q Hauteur de chargement	mm	2 612	2 612	2 612	2 612	2 820	2 820	2 820	2 820	2 612	2 612	2 612	2 612	2 820	2 820	2 820	2 820
R Hauteur de déversement (à 45°)	mm	2 008	2 008	2 140	2 140	2 187	2 187	2 327	2 327	2 008	2 008	2 140	2 140	2 187	2 187	2 327	2 327
S Profondeur d'excavation	mm	115	115	115	115	194	194	194	194	115	115	115	115	194	194	194	194
T Portée à la hauteur de déversement	mm	506	506	359	359	568	568	434	434	506	506	359	359	568	568	434	434
V Hauteur aux axes	mm	2 882	2 882	2 882	2 882	3 090	3 090	3 090	3 090	2 882	2 882	2 882	2 882	3 090	3 090	3 090	3 090
Portée maxi (déversement à 45 degrés), bras à l'horizontale	mm	1 769	1 819	1 644	1 694	2 117	2 167	1 992	2 042	1 769	1 819	1 644	1 694	2 117	2 167	1 992	2 042
Poids opérationnel avec canopy et larges pneumatiques industriels (avec opérateur de 75 kg et réservoir de carburant plein)*	kg	2 682	2 703	2 684	2 704	2 696	2 717	2 698	2 718	2 711	2 732	2 712	2 733	2 725	2 746	2 762	2 747
Poids pour le transport	kg	2 607	2 628	2 609	2 629	2 621	2 642	2 623	2 643	2 636	2 657	2 637	2 658	2 650	2 671	2 651	2 672

DIMENSIONS DU CHARGEUR – AVEC FOURCHES



		403		403 PLUS	
		Bras standard	Bras longs	Bras standard	Bras longs
	Largeur du tablier porte-fourche	mm	1 100	1 100	1 100
	Longueur des fourches	mm	1 070	1 070	1 070
A	Portée au niveau du sol	mm	489	815	489
B	Portée (bras à l'horizontale)	mm	1 029	1 266	1 029
C	Haut des dents au-dessus du sol avec les bras abaissés	mm	40	40	40
D	Hauteur (bras à l'horizontale)	mm	1 265	1 265	1 265
E	Bras, hauteur maxi	mm	2 702	2 910	2 702
F	Portée à hauteur maxi	mm	199	311	199
	Charge de basculement en ligne*	kg	1 213	1 043	1 218
	Charge de basculement braquée maxi (45°)*	kg	869	736	933
	Charge utile (80 %)*	kg	695	589	747
	Poids de l'équipement	kg	179	179	179
	Poids opérationnel avec canopy et larges pneumatiques industriels (avec opérateur de 75 kg et réservoir de carburant plein)*	kg	2 720	2 734	2 749
	Poids pour le transport	kg	2 645	2 659	2 674
					2 688

*À 500 mm du centre de gravité. Données basées sur une charge de basculement braquée à 80 % conforme à la norme ISO 14397-1:2007.

ENVIRONNEMENT OPÉRATEUR

Dénomination	Poids opérationnel (kg)	Bras standard				Bras longs			
		Benne		Fourche		Benne		Fourche	
		Charge de basculement en ligne (kg)	Charge de basculement braquée maxi (kg)	Charge de basculement en ligne (kg)	Charge de basculement braquée maxi (kg)	Charge de basculement en ligne (kg)	Charge de basculement braquée maxi (kg)	Charge de basculement en ligne (kg)	Charge de basculement braquée maxi (kg)
Canopy / Canopy repliable	0	0	0	0	0	0	0	0	0
Cabine	+88	+73	+61	+57	+48	+63	+53	+51	+43
Contrepoids lourd	+121	+196	+151	+154	+118	+170	+130	+138	+105

DIMENSIONS DES PNEUMATIQUES

				Bras standard				Bras longs				Dimensions	
				Benne		Fourche		Benne		Fourche			
Dimensions des pneumatiques	Fabricant	Dénomination	Poids op. (kg)	Charge de basculement en ligne (kg)	Charge de basculement braquée maxi (kg)	Charge de basculement en ligne (kg)	Charge de basculement braquée maxi (kg)	Charge de basculement en ligne (kg)	Charge de basculement braquée maxi (kg)	Charge de basculement en ligne (kg)	Charge de basculement braquée maxi (kg)	Hauteur (mm)	Largeur (mm)
31×15.50-15	BKT	Skidpower HD Pneu industriel large	0	0	0	0	0	0	0	0	0	0	0
31×15.50-15	BKT	TR315 Pneu agricole large	-28	-30	-44	-22	-36	-25	-38	-21	-31	-2	+74
10/75-15.3	BKT	AS504 Pneu agricole (jeu étroit)	-68	-69	-79	-55	-64	-60	-68	-50	-56	-11	-250
10/75-15.3	BKT	AS504 Pneu agricole (jeu large)	-68	-69	-79	-55	-64	-60	-68	-50	-56	-11	+2
10/75-15.3	BKT	MP567 Pneu industriel (jeu étroit)	-60	-61	-72	-48	-58	-53	-62	-44	-51	0	-236
10/75-15.3	BKT	MP567 Pneu industriel (jeu large)	-60	-61	-72	-48	-58	-53	-62	-44	-51	0	+16

HYDRAULIQUE

	403	403 PLUS
Type de pompe	Engrenage	Engrenage
Débit maxi de pompe l	43,2	53,2
Pression maxi de pompe l	180	180
Débit auxiliaire maxi – ligne unique	43,2	53,2
Débit auxiliaire maxi – seconde ligne	43,2	53,2
Temps de cycle à régime moteur	secondes	
Montée des bras (benne chargée)	4,4	3,3
Déversement (benne chargée)	2,7	2,3
Descente de la benne à vide	3	2
Temps de cycle total	10,1	7,6

PONTS

Dénomination	Standard
Marque et modèle	ZF MT-L 3010 II (avant), ZF MT-L 3010 II (arrière)
Ratio de pont	21,55 : 1
Degrés d'angle du châssis	± 6

Tous modèles disponibles avec un différentiel ouvert sans blocage ou avec blocage manuel.

CAPACITÉS			
		403	403 PLUS
Circuit hydraulique	litres	40	44
Réservoir de carburant	litres	48	48
Huile moteur avec filtre	litres	6,7	6
Pont avant	litres	3,2	3,2
Pont arrière	litres	3,9	3,9
Système de refroidissement moteur	litres	6,5	9

SYSTÈME ÉLECTRIQUE			
		403	403 PLUS
Tension	V	12	12
Débit de l'alternateur	Ah	60	85
Capacité de la batterie	Ah	72	80

BRUIT ET VIBRATIONS				
			Incertitude	Conditions de mesure
Niveau sonore au poste de conduite	LpA	86 dB	+ / - 1 dB	Établi selon la méthode de test définie dans la norme ISO 6396 et la condition de test dynamique définie dans la norme 2000/14/CE.
Émissions sonores de la machine	LwA	101 dB	+ / - 1 dB	Puissance sonore équivalente garantie (bruit extérieur) établie selon les conditions de test dynamique définies dans la norme 2000/14/CE.
Vibration du corps	m/s²	0,5	+ / - 0,11 dB	Norme ISO 2632-1:1997 standardisée à une période de référence de 8 heures et basée sur un cycle de test composé de travaux de chargement (terre).
Vibration des membres	m/s²	2,5	N/A	Conditions de test dynamique ISO 5349-2:2001

ÉQUIPEMENT					
	403	403 PLUS		403	403 PLUS
SERVICE ET ENTRETIEN			TABLEAU DE BORD		
Pistolet à graisse	+	+	Voyants	•	•
Clé à écrous de roue	•	•	Clignotants	•	•
Préfiltre moteur	+	+	Température élevée du liquide de refroidissement	•	•

SYSTÈME ÉLECTRIQUE			Jauge de carburant	•	•
Phares de travail, phares de recul	+	+	Pression d'huile moteur	•	•
Phares de travail à LED (montés sur le bras de chargeur)	+	+	Feux de détresse	•	•
Phares de travail à LED (2 à l'avant, 1 à l'arrière, 1 en phare de recul)	+	+	État du frein de stationnement	•	•
Gyrophare orange – 12 V	+	+	Feux de route	•	•
Feux de route	+	+	Feux de route principaux	•	•
Support de plaque d'immatriculation avec éclairage	+	+	Préchauffage du moteur	•	•
TRANSMISSION			Haute/basse vitesse	•	•
Transmission 20 km/h	•	•	Heures de fonctionnement de la machine	•	•
Transmission 20 km/h, blocage manuel du différentiel	+	+	Alarmes sonores	•	•
Transmission 30 km/h	X	+	Capteur de présence	•	•
Transmission 30 km/h, blocage manuel du différentiel	X	+	CIRCUIT HYDRAULIQUE		
Varispeed (approche lente manuelle)	+	+	Attache rapide hydraulique à double isolation depuis la cabine	•	•

POSTE DE CONDUITE			Circuit hydraulique auxiliaire	•	•
Canopy	•	•	Circuit hydraulique auxiliaire secondaire	+	+
Cabine entièrement vitrée	+	+	Position flottante de la chargeuse avant	•	•
Canopy avec pare-brise avant et arrière (avec essuie-glaces)	+	+	Jauge de niveau d'huile hydraulique	•	•
Canopy repliable	+	+	Refroidisseur d'huile hydraulique	•	•
Porte côté gauche	+	+	Conduite de retour à écoulement libre	+	+
Chauffage/désembuage (cabine uniquement)	•	•	ÉQUIPEMENT EXTÉRIEUR		
Commandes auxiliaires par joystick	+	+	Garde-boues avant	•	•
Prise 12 V à l'intérieur de la cabine	•	•	Garde-boues arrière (pneus larges)	•	•
Cabine certifiée ROPS/FOPS	•	•	Bras longs	+	+
Plafonnier (cabine uniquement)	•	•	Plaque de protection de la transmission	•	•
Tableau de bord principal avant	•	•	Crochet de remorquage	•	•
Essuie-glace avant à deux vitesses et retour automatique (cabine uniquement)	•	•	Anneaux de levage/remorquage	•	•

Essuie-glace arrière intermittent à vitesse unique et retour automatique (cabine uniquement)	•	•	Chandelle de sécurité de l'articulation	•	•
Porte-gobelet	•	•	Contrepoids lourd (121 kg)	X	+
Boule de volant	•	•	STANDARD •		
Goupille d'isolateur de commande de la chargeuse	•	•	EN OPTION +		
Avertisseur sonore	•	•	NON APPLICABLE X		





UN CONSTRUCTEUR, PLUS DE 300 MACHINES

Concessionnaire JCB le plus proche de chez vous

Chargeuses sur pneumatiques 403 / 403 PLUS

Puissance maxi : 25/50 cv (19/36 kW) Poids opérationnel : 2 682 / 2 881 kg Capacité de benne : 0,4 m³

JCB SAS - Zone d'activités - 3 rue du Vignolle - 95842 SARCELLES CEDEX

Tél. : 01 34 29 20 20 Télécopie : 01 39 90 93 66

Site Internet : www.jcb.fr Email : france.jcbmarketing@jcb.com

Les dernières informations en date sur cette gamme de produits peuvent être téléchargées sur : www.jcb.fr

©2022 JCB Sales. Tous droits réservés. Aucune partie de cette publication ne peut être reproduite, enregistrée dans un système de stockage de données ou transmise sous quelque forme ou par quelque moyen que ce soit, électronique, mécanique, photocopie ou autre, sans la permission préalable de JCB Sales. Toutes les références données dans cette publication en matière de poids opérationnels, dimensions, capacités et autres mesures de performances sont fournies à titre informatif uniquement et peuvent varier en fonction des données techniques exactes de chaque machine. Par conséquent, ne pas se fier à ces données pour établir la pertinence d'un modèle pour une application particulière. Demandez systématiquement conseil à votre concessionnaire local JCB. JCB se réserve le droit de procéder à des modifications sans préavis. Les illustrations et données techniques présentées peuvent comprendre des équipements et des accessoires en option. Le logo JCB est une marque de commerce de J. C. Bamford Excavators Ltd.

29780 fr-FR 02/22 Édition 1

