



TELESCOPIC ARTICULÉS | TM320 / TM420

Capacité de levage : 3 200 – 4 100 kg Puissance moteur : 130 – 150 cv Hauteur de levage : 5,20 – 5,45 m



LAISSEZ-VOUS CONVAINCRE PAR PLUS DE PUISSANCE

Les TELESCOPIC articulés JCB répondent désormais aux normes Stage V. Grâce à la puissance du moteur JCB DIESELMAX 4,8 L éprouvé et à la nouvelle transmission Powershift à 4 vitesses, la performance et la productivité atteignent un nouveau seuil. Ajoutez à cela une visibilité, un confort, une sécurité et une simplicité d'utilisation, et vous avez devant vous ce qu'il y a de mieux en TELESCOPIC articulés.

PLUS DE PUISSANCE

Les nouveaux TELESCOPIC articulés JCB sont équipés de notre moteur DIESELMAX 4,8 L conforme aux normes d'émission Stage V et offrent une puissance et un couple accrus dès les bas régimes.

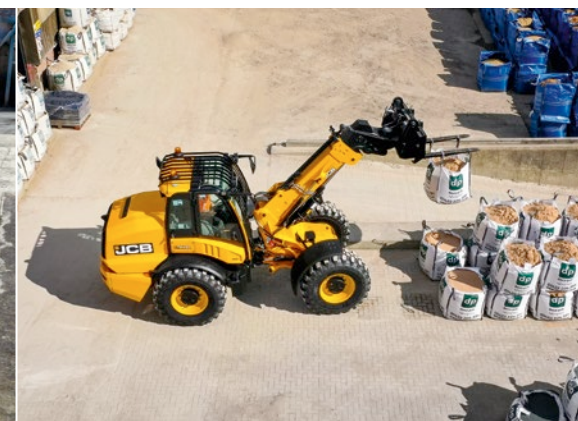


PLUS DE PRODUCTIVITÉ

La flèche télescopique des TELESCOPIC articulés JCB offre une polyvalence ultime, tandis que le circuit hydraulique auxiliaire à débit variable favorise le cumul des mouvements.

PLUS DE CONFORT

Notre nouvelle cabine JCB CommandPlus a été conçue pour le confort de l'opérateur, avec un environnement de travail spacieux et de nombreux rangements.



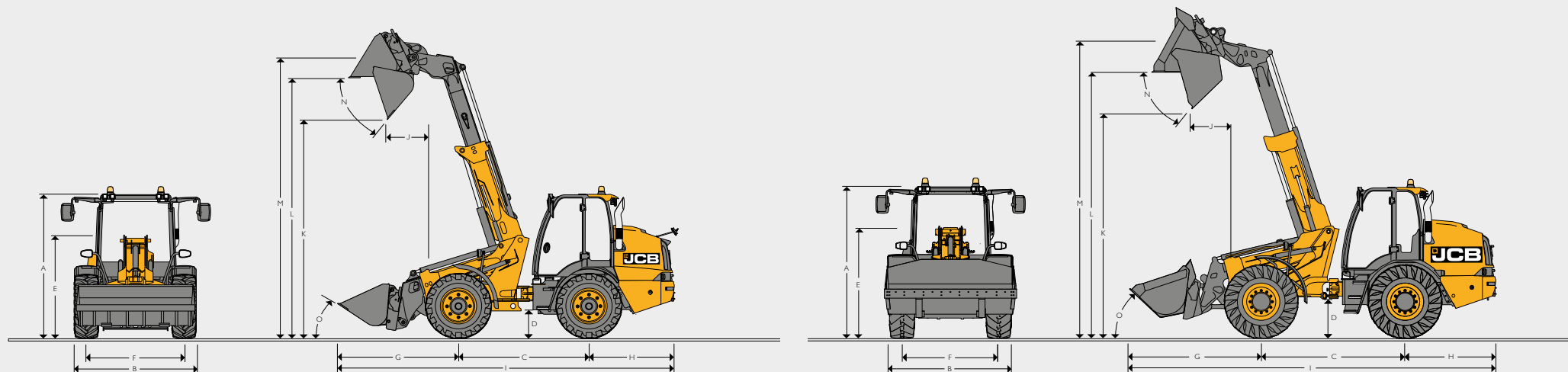
VISIBILITÉ OPTIMISÉE

Notre nouveau vitrage multi-courbes augmente la visibilité vers l'avant de 13 % et offre 52 % de visibilité en plus vers le haut pour le travail en hauteur.

UN TRAVAIL PLUS SÛR

Un gyrophare vert s'allume lorsque la ceinture de sécurité est enclenchée. Même dans l'obscurité, la visibilité est exceptionnelle grâce aux 11 phares de travail à LED haute intensité.

DIMENSIONS STATIQUES



| Modèle de machine | | TM320 | TM420 |
|---|--------|-------------------|-------------------|
| A Hauteur à la cabine (sans essuie-glace) | mm | 2 717 | 2 864 |
| A Hauteur à la cabine (avec essuie-glace) | mm | 2 787 | 2 934 |
| B Largeur hors tout (aux pneumatiques) | mm | 2 350 | 2 350 |
| C Empattement | mm | 2 550 | 2 758 |
| D Garde au sol | mm | 420 | 466 |
| E Hauteur au sommet du pivot de flèche | mm | 1 835 | 1 975 |
| F Voie | mm | 1 870 | 1 860 |
| G Distance du pont avant à la contre-lame de la benne | mm | 1 627 | 2 532 |
| H Distance du pont arrière au contrepoids | mm | 2 143 | 1 721 |
| I Longueur totale (avec benne à usage général, en transport)* | mm | 6 322 | 7 011 |
| J Portée du déversement à hauteur maxi | mm | 933 | 735 |
| K Hauteur de déversement | mm | 4 511 | 4 411 |
| L Hauteur de chargement | mm | 5 182 | 5 064 |
| M Hauteur aux axes | mm | 5 367 | 5 661 |
| N Angle de déversement maxi à hauteur maxi | degrés | 39 | 39 |
| O Angle de cavage en transport | degrés | 41 | 43 |
| Longueur totale à l'avant de l'attelage | mm | 5 886 | 5 829 |
| Rayon de braquage intérieur aux pneumatiques | mm | 2 001 | 3 880 |
| Rayon de braquage extérieur aux pneumatiques | mm | 4 350 | 5 060 |
| Rayon de braquage extérieur à la benne | mm | 4 633 | 5 680 |
| Angle d'articulation | degrés | ± 43 | ± 40 |
| Poids opérationnel (réf. pneus, attelage) | kg | 8 142 | 9 779 |
| Poids sur le pont avant | kg | 2 352 | 3 048 |
| Poids sur le pont arrière | kg | 5 790 | 6 731 |
| Pneumatiques utilisés pour les données techniques | | BIBLOAD 460/70R24 | BIBLOAD 480/80R26 |
| Benne utilisée pour les données techniques | | 1,0 m³ Q-Fit | 1,6 m³ Q-Fit |
| Attelage utilisé pour les données techniques | | Q-Fit | Q-Fit |

* Longueur totale : machine équipée d'une benne standard – flèche complètement abaissée, benne complètement cavée.

| MOTEUR | | | |
|---------------------|---------|----------------------------|----------------------------|
| Modèle de machine | | TM320 | TM420 |
| Fabricant | | JCB | JCB |
| Modèle | | DIESELMAX | DIESELMAX |
| Cylindrée | litres | 4,8 | 4,8 |
| Admission | | Turbocompressée, refroidie | Turbocompressée, refroidie |
| Nombre de cylindres | | 4 | 4 |
| Puissance nominale | | | |
| Puissance brute | cv (kW) | 130 (97) | 150 (112) |
| Couple nominal | | | |
| Couple brut | Nm | 550 | 600 |

| TRANSMISSION | | | | |
|-----------------------------|------|------------|--|------------|
| Modèle de machine | | TM320 | | TM420 |
| Type | | Powershift | | Powershift |
| Fabricant | | JCB | | JCB |
| Modèle | | PS900 | | PS900 |
| Rapports avant/arrière | | 4 / 4 | | 4 / 4 |
| Vitesse de translation maxi | km/h | 33 | | 33 |

| PONTS ET FREINS | | | | |
|--------------------------------|--------|---------------------------------|--|---------------------------------|
| Modèle de machine | | TM320 | | TM420 |
| Dénomination | | Moyeu à réduction épicycloïdale | | Moyeu à réduction épicycloïdale |
| Fabricant | | JCB | | JCB |
| Modèle | | PD70 | | PD87 |
| Ratio de pont | | 12,49 | | 13,875 |
| Angle d'oscillation du châssis | degrés | ± 10° | | ± 10° |
| Freins à bain d'huile | | Pont avant | | Ponts avant et arrière |
| Système de freinage | | Simple ligne | | Simple ligne |
| Frein de stationnement | | Lever mécanique | | Lever mécanique |

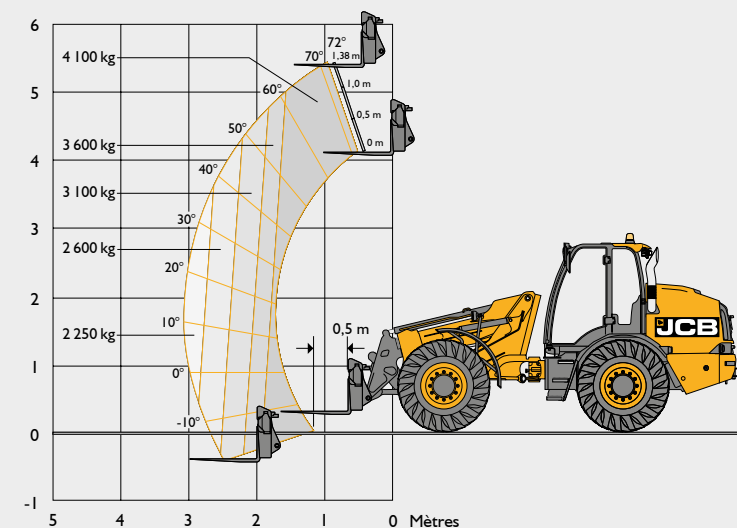
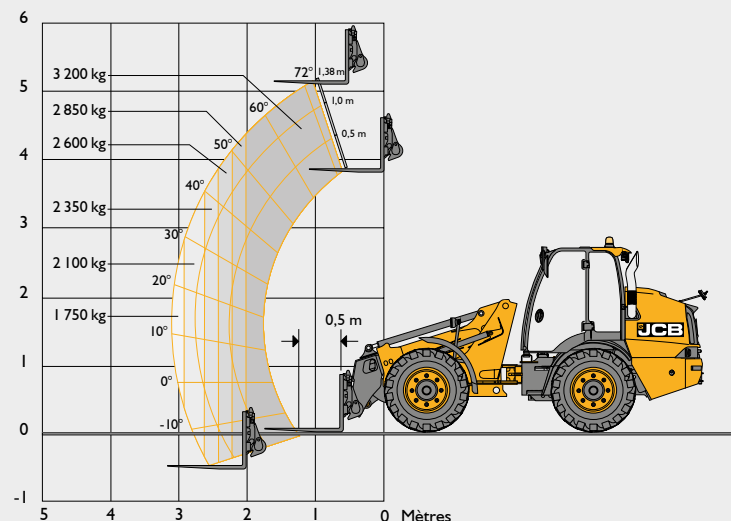
| BRUIT ET VIBRATIONS | | | | |
|------------------------------------|------|--------|-------------|---|
| | | | Incertitude | Conditions de mesure |
| Niveau sonore au poste de conduite | LpA | 73 dB | +/- 1 dB | Établi selon la méthode de test définie dans la norme ISO 6396 et la condition de test dynamique définie dans la norme 2000/14/CE. |
| Émissions sonores de la machine | LwA | 104 dB | +/- 1 dB | Puissance sonore équivalente garantie (bruit extérieur) établie selon les conditions de test dynamique définies dans la norme 2000/14/CE. |
| Vibration du corps | m/s² | 0,39 | +/- 0,11 dB | Norme ISO 2631-1:1997 standardisée à une période de référence de 8 heures et basée sur un cycle de test composé de travaux de chargement (terre). |
| Vibration des membres | m/s² | < 2,5 | N/A | Conditions de test dynamique ISO 5349-2:2001 |

| SYSTÈME HYDRAULIQUE | | | | |
|--|----------|--------------------------------------|--|--------------------------------------|
| Modèle de machine | | TM320 | | TM420 |
| Type de pompe | | Pompe à pistons à cylindrée variable | | Pompe à pistons à cylindrée variable |
| Capacité de la pompe | cm³/tr | 63 | | 72 |
| Débit maxi | l/min | 140 | | 160 |
| Régime moteur requis pour débit maxi | tr/min | 2 380 | | 2 380 |
| Pression maxi | bar | 230 | | 260 |
| Débit nominal du circuit auxiliaire | l/min | 90 | | 100 |
| Régime moteur requis pour débit auxiliaire | tr/min | 1 600 | | 1 700 |
| Temps de cycle hydraulique | | | | |
| Levage | secondes | 5,9 | | 5,1 |
| Abaissement | secondes | 6 | | 4,7 |
| Déploiement | secondes | 3,4 | | 3,6 |
| Rétraction | secondes | 2,6 | | 3,5 |
| Déversement | secondes | 2,8 | | 2,9 |
| Cavage | secondes | 2,8 | | 3,4 |

| SYSTÈME ÉLECTRIQUE | | | | |
|-------------------------|----|--------------------|--|--------------------|
| Modèle de machine | | TM320 | | TM420 |
| Tension | V | 12 | | 12 |
| Débit de l'alternateur | Ah | 170 | | 170 |
| Type de batterie | | Batteries jumelées | | Batteries jumelées |
| Capacité de la batterie | Ah | 2 × 610 CCA, 62 | | 2 × 610 CCA, 62 |

| CAPACITÉS | | | | |
|------------------------|--------|-------|--|-------|
| Modèle de machine | | TM320 | | TM420 |
| Réservoir hydraulique | litres | 97 | | 97 |
| Réservoir de carburant | litres | 160 | | 160 |
| Carter moteur | litres | 14 | | 14 |
| Pont avant | litres | 20 | | 25 |
| Pont arrière | litres | 20 | | 25 |
| Écoulement libre | litres | 1,3 | | 1,3 |
| Réservoir d'AdBlue® | litres | 29 | | 29 |
| Transmission | litres | 19 | | 19 |

PERFORMANCES DE LA CHARGEUSE – AVEC FOURCHES



| Modèle de machine | | TM320 | TM420 |
|---|----|---------|---------|
| Capacité de levage avec les fourches à hauteur maxi | kg | 3 200 | 4 100 |
| Capacité de levage à portée maxi | kg | 1 750 | 2 250 |
| Hauteur de levage – fourches | mm | 5 200 | 5 450 |
| Portée maxi vers l'avant – fourches à 500 mm | mm | 2 950 | 3 050 |
| Fourches avec charge de basculement en ligne et centre de charge à 500 mm** | kg | 5 262 | 6 670 |
| Fourches avec charge de basculement braquée maxi et centre de charge à 500 mm** | kg | 4 052** | 5 200** |
| Fourches de charge exploitable avec charge de basculement braquée maxi à 80 % | kg | 3 242** | 4 160** |
| Fourches de charge exploitable avec charge de basculement braquée maxi à 60 % | kg | 2 431** | 3 120** |
| Force d'arrachement – benne | kg | 6 260 | 7 200 |

** Charge de basculement en ligne et braquée maxi avec fourches et montage direct sur tablier Q-Fit selon EN 474 (ISO 14397)

OPTIONS DE PNEUMATIQUES TM320

| Fabricant | Taille | Dénomination | Application | Changements dimensionnels | |
|-----------|-----------|--------------|-------------|---------------------------|-------------------------------|
| | | | | Hauteur hors tout (mm) | Largeur aux pneumatiques (mm) |
| Michelin | 15.5R25 | XHA | EM | -5 | -86 |
| Michelin | 15.5R25 | XTLA | EM | -9 | -86 |
| Michelin | 460/70R24 | BIBLOAD | AG/EM | 0 | 0 |

OPTIONS DE PNEUMATIQUES TM420

| Fabricant | Taille | Dénomination | Application | Changements dimensionnels | |
|-----------|-----------|---------------------|-------------|---------------------------|-------------------------------|
| | | | | Hauteur hors tout (mm) | Largeur aux pneumatiques (mm) |
| Michelin | 480/80R26 | BIBLOAD | AG/EM | +8 | 0 |
| Michelin | 17.5R25 | XHA | EM | -54 | -19 |
| Michelin | 17.5R25 | XSNOPUS | EM | -60 | -19 |
| Nokian | 17.5R25 | GRIP TL DU CHARGEUR | EM | -42 | -20 |
| JCB | 17.5R25 | EARTHMOVER | EM | -23 | -22 |

| ÉQUIPEMENTS DE SÉRIE / EN OPTION (SELON PAYS) | | | | | | | | |
|--|-------|-------|---|-------|-------|---|-------|-------|
| | TM320 | TM420 | | TM320 | TM420 | | TM320 | TM420 |
| MOTEUR ET REFRIGDISSEMENT | | | CABINE (SUITE) | | | SYSTÈME ÉLECTRIQUE (SUITE) | | |
| Moteur JCB DIESELMAX de 130 cv | • | X | Siège à suspension pneumatique | + | + | Clignotants | • | • |
| Moteur JCB DIESELMAX de 150 cv | X | • | Siège Super Deluxe gainé cuir, chauffant à suspension pneumatique | + | + | Gyrophare | + | + |
| Filtre à air cyclonique | • | • | Éclairage intérieur à LED | • | • | Gyrophares jumelés | + | + |
| Pré-filtre cyclonique | • | • | Colonne de direction inclinable et télescopique | • | • | Gyrophare vert ceinture | + | + |
| Système de refroidissement à mailles larges | • | • | Contrôle par joystick de la console de commande et des accoudoirs réglables | • | • | Phares de travail avant et arrière à LED | + | + |
| Ventilateur réversible automatique | + | + | Lave-glace/essuie-glace avant et arrière | • | • | Phares de travail de la flèche à LED | + | + |
| TRANSMISSION / PONTS | | | Ventilateur de chauffage à 3 vitesses | • | • | Kit de phares de recul jumelés | + | + |
| Transmission Powershift à 4 vitesses | • | • | Climatisation manuelle | + | + | Kit de phares anti-brouillard arrière | + | + |
| Vitesse de translation 33 km/h | • | • | Vitre à ouverture côté droit verrouillable | • | • | Système télématique JCB LiveLink | • | • |
| Déconnexion de la transmission depuis la pédale de frein | • | • | Porte à ouverture côté gauche verrouillable | • | • | Phares de travail 360 degrés à LED | + | + |
| Commandes marche avant/arrière sur le joystick | • | • | Joystick multifonction | • | • | Éclairage d'attelage à LED | + | + |
| Sélecteur de transmission monté sur colonne | • | • | Isolateur de commande du chargeur | • | • | Prise 12 V à l'intérieur de la cabine | • | • |
| Freins à disque à bain d'huile | • | • | Rétroviseur extérieur | • | • | Caméra de recul avec écran couleur | • | • |
| Différentiel MAXTRAC sur les ponts avant et arrière | • | • | Pare-soleil pour pare-brise avant et toit | • | • | Ventilation auxiliaire | • | • |
| SYSTÈME HYDRAULIQUE | | | Extincteur | + | + | Alarme de recul | • | • |
| Servocommandes | • | • | Boîte de rangement supplémentaire | + | + | Alarme de recul cri du lynx | + | + |
| Circuit hydraulique à répartition de débit | • | • | Boîte à outils | + | + | Port multimédia (USB et Jack 3,5 mm) | • | • |
| Commande proportionnelle de la flèche et des circuits auxiliaires | • | • | Frein de stationnement mécanique | • | • | Autoradio Bluetooth | + | + |
| Circuit hydraulique à débit constant réglable | • | • | Support pour téléphone portable | + | + | Essuie-glace de toit | + | + |
| Pompe à pistons à cylindrée variable | • | • | CHÂSSIS ET CARROSSERIE | | | Éclairage des marchepieds | • | • |
| Soupape de priorité à la direction | • | • | Direction articulée | • | • | Éclairage de sortie | • | • |
| Clapets de sécurité installés sur les vérins | • | • | Oscillation du pivot central | • | • | Pare-brise avant chauffant | + | + |
| Gestion de la charge Adaptative Load Control JCB | • | • | Garde-boues en plastique avant et arrière | • | • | Touche intelligente programmable | • | • |
| Système de suspension active SRS JCB | + | + | Marchepied inférieur fixe | • | • | Phares de travail sur flèche automatiques | + | + |
| Huile hydraulique biodégradable | + | + | Contrepoids arrière enveloppant | • | • | Phares de travail arrière automatiques | • | • |
| CHARGEUR | | | Crochet de remorquage | • | • | Éclairage d'attelage | + | + |
| Flèche télescopique à un étage montée au centre | • | • | Protection d'arbre de transmission | • | • | ÉQUIPEMENTS | | |
| Levage parallèle | • | • | Pompe et cartouche de lubrifiant | + | + | Benne à usage général 0 m³ | + | X |
| Amortissement de fin de flèche pour l'abaissement, le déploiement et la rétraction | • | • | Rétroviseurs extérieurs Deluxe | + | • | Benne à usage général 6 m³ | X | + |
| Tablier Q-fit de JCB | • | • | Attelage Rockinger (15 000 kg) | + | + | Fourches à palettes 067 mm | + | + |
| Tablier industriel | + | + | Système électrique arrière | + | + | Fourches à palettes 200 mm | + | + |
| Isolation électrique de l'attache rapide depuis la cabine | • | • | Freins de remorque simple ligne | + | + | Les équipements de série et en option peuvent varier selon le pays. | | |
| Coupleurs auxiliaires 3/4" | X | + | Circuits auxiliaires arrière | + | + | DE SÉRIE | • | |
| CABINE | | | Protection de transmission arrière | + | + | EN OPTION | + | |
| Cabine certifiée ROPS/FOPS | • | • | SYSTÈME ÉLECTRIQUE | | | NON DISPONIBLE | X | |
| Commutateurs à membrane montés sur le montant B | • | • | Feux arrière à LED | • | • | | | |
| Siège mécanique entièrement réglable | • | • | Feux avant à LED | + | + | | | |
| | | | Phares de recul | • | • | | | |
| | | | Coupe-batterie | • | • | | | |





UN CONSTRUCTEUR, PLUS DE 300 MACHINES

Concessionnaire JCB le plus proche de chez vous

TELESCOPIC articulés TM320 / TM420

Capacité de levage : 3 200 – 4 100 kg Puissance moteur : 130 – 150 cv Hauteur de levage : 5,20 – 5,45 m

JCB SAS - Zone d'activités - 3 rue du Vignolle - 95842 SARCELLES CEDEX

Tél. : 01 34 29 20 20 Télécopie : 01 39 90 93 66

Site Internet : www.jcb.fr Email : france.jcbmarketing@jcb.com

Les dernières informations en date sur cette gamme de produits peuvent être téléchargées sur : www.jcb.fr

©2022 JCB Sales. Tous droits réservés. Aucune partie de cette publication ne peut être reproduite, enregistrée dans un système de stockage de données ou transmise sous quelque forme ou par quelque moyen que ce soit, électronique, mécanique, photocopie ou autre, sans la permission préalable de JCB Sales. Toutes les références données dans cette publication en matière de poids opérationnels, dimensions, capacités et autres mesures de performances sont fournies à titre informatif uniquement et peuvent varier en fonction des données techniques exactes de chaque machine. Par conséquent, ne pas se fier à ces données pour établir la pertinence d'un modèle pour une application particulière. Demandez systématiquement conseil à votre concessionnaire local JCB. JCB se réserve le droit de procéder à des modifications sans préavis. Les illustrations et données techniques présentées peuvent comprendre des équipements et des accessoires en option. Le logo JCB est une marque de commerce de J. C. Bamford Excavators Ltd.

