

## DONNÉES TECHNIQUES

STAGE V



### CHARGEUSES SUR PNEUMATIQUES | 411/417

Puissance moteur : 109 – 130 cv    Charge de basculement braquée maxi : 5 451 – 6 042 kg    Capacité de benne : 1,4 – 1,6 m<sup>3</sup>





# CHARGÉE À BLOC

Les nouvelles chargeuses sur pneumatiques JCB 411 et 417 Stage V débordent de nouvelles fonctions innovantes. Avec notamment un moteur JCB DIESELMAX Stage V 4 % plus puissant, efficace et propre avec un rendement énergétique optimisé grâce à la nouvelle fonction d'arrêt automatique du moteur.

## PRODUCTIVITÉ TOTALE

Le temps étant primordial dans toute exploitation moderne, les nouvelles JCB 411 et 417 sont conçues pour atteindre les temps de cycle les plus rapides de leur catégorie.

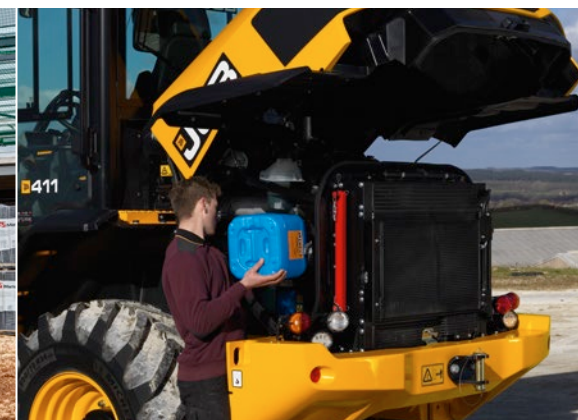


## PUISSANCE SANS COMPROMIS

Notre moteur JCB DIESELMAX Stage V atteint un nouveau seuil de puissance et d'efficacité, en combinant une chaîne cinématique performante et une faible consommation de carburant.

## CABINE JCB COMMANDPLUS

Notre cabine CommandPlus intègre les dernières innovations en matière d'ergonomie, avec une disposition des commandes, un confort et une visibilité en cabine optimisés, pour une productivité maximisée.



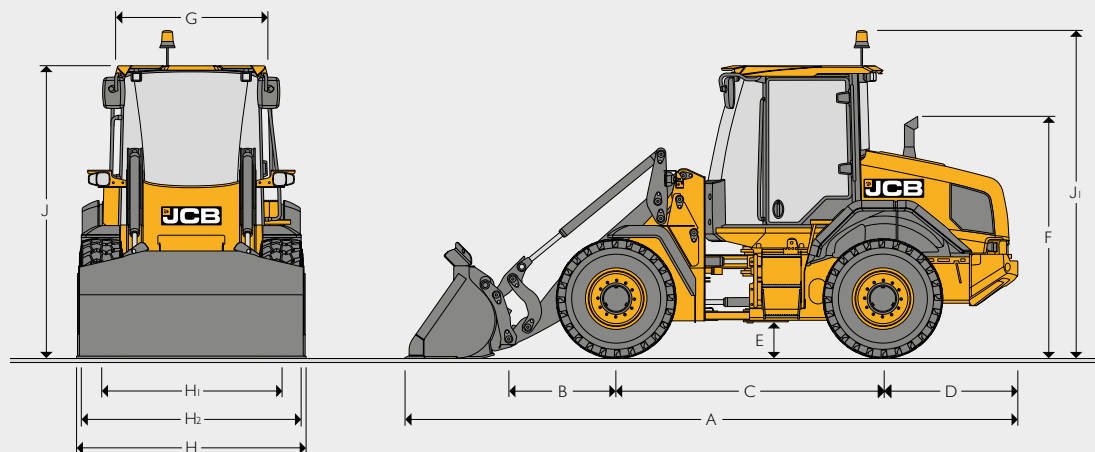
## PROTECTION COMPLÈTE

La visibilité exceptionnelle en cabine garantit la sécurité des opérateurs, des personnes à proximité et de la machine à tout moment. Les modèles 411 et 417 offrent en outre des surfaces antidérapantes et une excellente filtration de l'air.

## FACILITÉ D'ENTRETIEN

Le capot fait d'une seule pièce avec une grande ouverture et l'accès facilité aux composants clés depuis le niveau du sol contribuent à maximiser le temps de disponibilité opérationnelle.

## DIMENSIONS STATIQUES



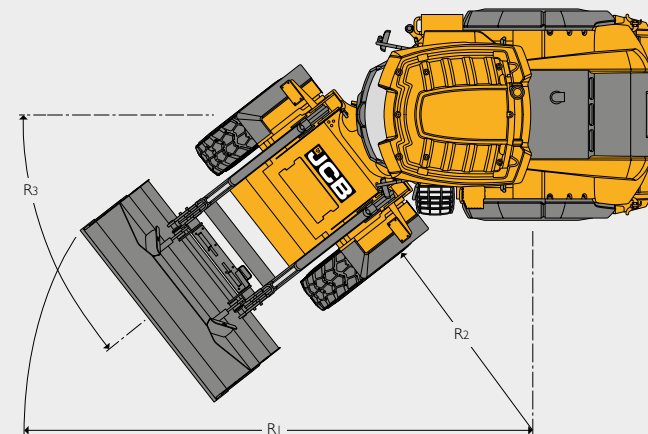
## DIMENSIONS STATIQUES

			411 Agri	417 Agri	417 Agri Bras longs (HL)	417 Agri Bras super longs (SHL)
A	Longueur hors tout	mm	6 229	6 290	6 491	7 143
B	Distance de l'axe de la benne à l'axe des roues avant	mm	1 226	1 110	1 311	1 963
C	Empattement	mm	2 750	2 800	2 800	2 800
D	Distance de l'axe des roues arrière au contrepoids	mm	1 365	1 365	1 365	1 365
E	Garde au sol mini	mm	344	371	371	371
F	Hauteur à l'échappement	mm	2 575	2 656	2 656	2 656
G	Largeur cabine	mm	1 431	1 431	1 431	1 431
H	Largeur maxi aux pneumatiques	mm	2 204	2 339	2 339	2 339
HI	Voie	mm	1 800	1 880	1 880	1 880
J	Hauteur à la cabine	mm	3 057	3 084	3 084	3 084
J1	Hauteur au toit de la cabine (gyrophare relevé)	mm	3 403	3 484	3 484	3 484
	Poids sur le pont avant	kg	3 328	3 790	3 891	4 437
	Poids sur le pont arrière	kg	5 517	5 977	5 936	5 737
	Poids opérationnel	kg	8 845	9 767	9 827	10 174

411 – Données pour une machine équipée d'une benne de 1,2 m³ à montage direct avec contre-lame boulonnée et pneumatiques Michelin 15.5R25 XHA (L3).

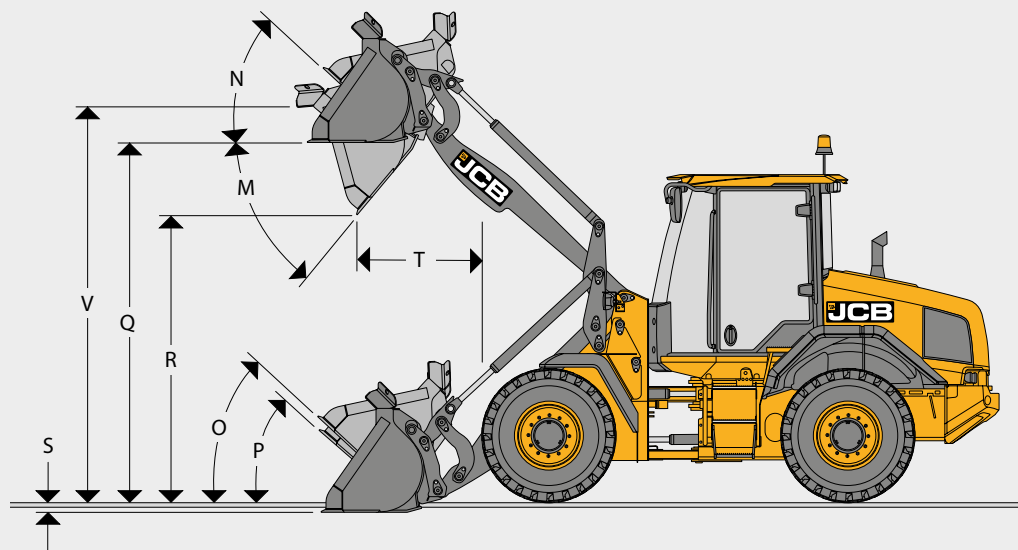
417 – Données pour une machine équipée d'une benne de 1,6 m³ à montage direct avec contre-lame boulonnée et pneumatiques Michelin 17.5R25 XHA2 (L3).

## RAYON DE BRAQUAGE



## RAYON DE BRAQUAGE

			411 Agri	417 Agri	417 Agri Bras longs (HL)	417 Agri Bras super longs (SHL)
R1	Rayon de braquage maxi à la benne	mm	5 351	5 519	5 519	5 519
R2	Rayon de braquage intérieur	mm	2 658	2 705	2 705	2 705
R3	Angle d'articulation	degrés	± 40	± 40	± 40	± 40



## TAILLE DES PNEUMATIQUES 411 HT

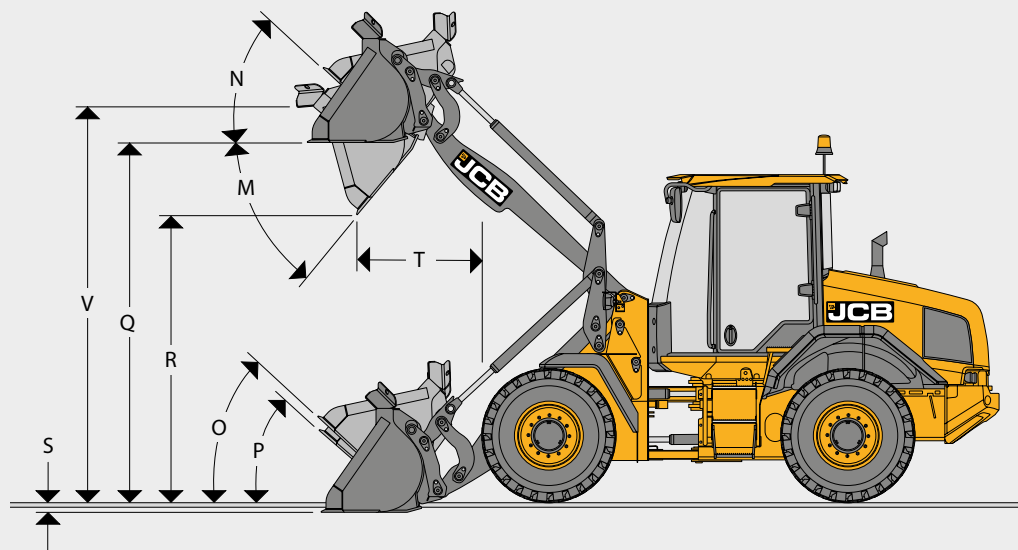
Dimensions des pneumatiques	Fabricant	Dénomination	Type	Poids opérationnel (kg)	HT		Dimensions	
					Charge de basculement en ligne kg	Charge de basculement braquée maxi kg	Hauteur (mm)	Largeur (mm)
15,5-25	Goodyear	SGL D/L 12 nappes	L2	-132	-88	-75	-9	-5
15,5-25	Goodyear	HRL D/L 12 nappes	L3	-60	-40	-34	14	-5
15.5R25	Michelin	XTLA	L2	-44	-29	-25	-2	-7
15.5R25	Michelin	X-MINE D2	L5	640	426	362	54	14
17.5R25	Michelin	SNOPLUS	L2	276	184	156	25	84
17.5R25	Michelin	XTLA	L2	224	149	127	21	95
15.5R25	Nokian	LOADER GRIP 2	L3	-56	-37	-31	3	-10
17.5R25	Nokian	LOADER GRIP	L2	208	138	117	39	81

## DIMENSIONS DE LA CHARGEUSE 411 HT

Modèle		411 Agri									
Montage benne		Direct					Attache rapide				
Type de benne		Tout usage					Tout usage				
Équipement de benne		Dents remplaçables		Contre-lame réversible			Dents remplaçables		Contre-lame réversible		
Capacité de la benne (en dôme SAE 100 %)	m³	1,2	1,4	1,2	1,4	1,6	1,2	1,4	1,2	1,4	1,6
Capacité de la benne (à ras)	m³	1,01	1,18	1,01	1,18	1,36	1,01	1,18	1,01	1,18	1,36
Largeur de la benne	mm	2 250	2 400	2 250	2 400	2 400	2 250	2 400	2 250	2 400	2 400
Poids de la benne	kg	528	603	528	603	638	505	580	505	580	614
Densité maxi des matériaux*	kg/m³	2 328	1 947	2 328	1 947	1 677	2 224	1 851	2 224	1 851	1 591
Charge de basculement en ligne*	kg	6 537	6 392	6 537	6 392	6 299	6 276	6 106	6 276	6 106	6 005
Charge de basculement braquée maxi*	kg	5 585	5 451	5 585	5 451	5 366	5 337	5 182	5 337	5 182	5 091
Charge utile*	kg	2 793	2 726	2 793	2 726	2 683	2 669	2 591	2 669	2 591	2 546
Force d'arrachement maxi	kN	73,2	67,7	73,2	67,7	62,7	67,2	62,3	67,2	62,3	57,1
M Angle de déversement maxi	degrés	47	47	47	47	47	47	47	47	47	47
N Angle de cavage à hauteur maxi	degrés	41	41	41	41	41	41	41	41	41	41
O Angle de cavage en transport	degrés	46	46	46	46	46	46	46	46	46	46
P Angle de cavage au niveau du sol	degrés	42	42	42	42	42	42	42	42	42	42
Q Hauteur de chargement	mm	3 344	3 346	3 344	3 346	3 345	3 363	3 365	3 363	3 365	3 366
R Hauteur de déversement (à 45°)	mm	2 780	2 718	2 780	2 718	2 668	2 749	2 687	2 749	2 687	2 638
S Profondeur d'excavation	mm	132	130	132	130	131	113	113	113	113	113
T Portée à la hauteur de déversement	mm	926	978	926	978	1 030	980	1 042	980	1 042	1 084
V Hauteur aux axes (maxi)	mm	3 569	3 569	3 569	3 569	3 569	3 569	3 569	3 569	3 569	3 569
Portée maxi (déversement à 45 degrés), bras horizontal	mm	1 661	1 724	1 661	1 724	1 774	1 719	1 782	1 719	1 782	1 832
Poids opérationnel (avec opérateur de 80 kg et réservoirs pleins, dont auxiliaire)	kg	8 655	8 722	8 655	8 722	8 756	8 864	8 931	8 864	8 931	8 965

\*Suppose que la machine soit équipée de pneus Michelin 15.5R25 XHA.





## TAILLE DES PNEUMATIQUES 417 HT, HT HL, HT SHL

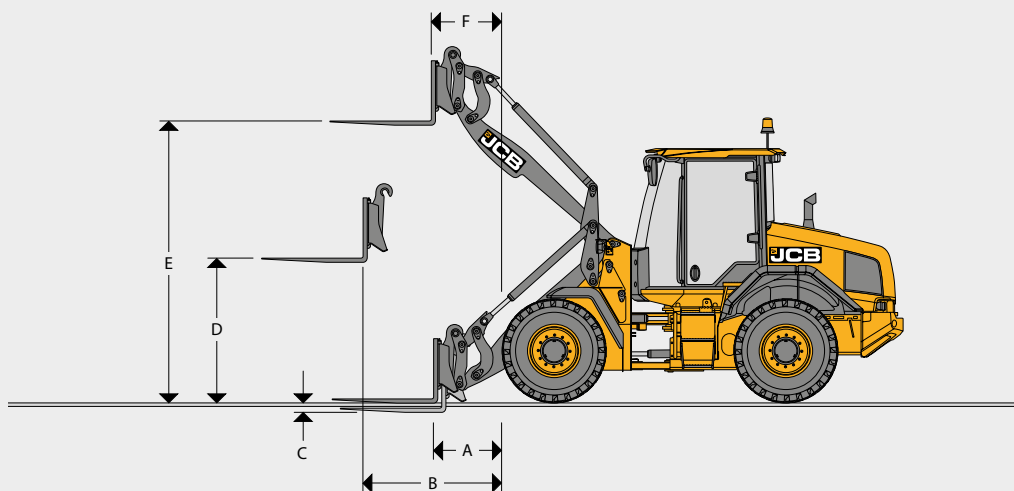
Dimensions des pneumatiques	Fabricant	Dénomination	Type	Poids opérationnel (kg)	HT		HT HL		HT SHL		Dimensions	
					Charge de basculement en ligne kg	Charge de basculement braquée maxi kg	Charge de basculement en ligne kg	Charge de basculement braquée maxi kg	Charge de basculement en ligne kg	Charge de basculement braquée maxi kg	Hauteur (mm)	Largeur (mm)
17,5-25	Revolution	S2C2		1 688	410	349	386	328	314	267	28	12
17,5-25	Revolution	SE		1 688	410	349	386	328	314	267	28	12
17,5-25	Goodyear	SGL	L2	-184	-125	-106	-118	-100	-96	-82	2	9
17,5-25	Goodyear	HRL	L3	-52	-35	-30	-33	-28	-27	-23	15	2
17,5-25	Michelin	XTLA	L3	-92	-62	-53	-59	-50	-48	-41	-6	11
17,5-25	Michelin	XSNOPPLUS	L2	-40	-27	-23	-26	-22	-21	-18	-2	0
17,5-25	Michelin	X-MINE D2	L5	604	410	349	386	328	314	267	59	32
17,5-25	JCB	Earthmover	L3	104	70	60	66	57	54	46	31	-1
500/70R24	Michelin	XMCL		-196	-133	-113	-125	-106	-102	-87	1	163
17.5R25	Nokian	L GRIP	L2	-108	-73	-62	-69	-59	-56	-48	12	-3
17.5R25	BKT	XL GRIP	L3	-68	-46	-39	-43	-37	-35	-30	40	-3
600/55R26.5	Trelleborg	Twin Radial	Radial	140	95	81	90	77	73	62	23	388
20/5-25	Michelin	XHA	L3	504	342	291	324	277	262	223	62	180

## DIMENSIONS DE LA CHARGEUSE 417 HT, HT HL, HT SHL

Modèle		417 Agri								417 Agri Bras longs (HL)								417 Agri Bras super longs (SHL)							
		Direct				Attache rapide				Direct				Attache rapide				Direct				Attache rapide			
Type de benne		Tout usage				Tout usage				Tout usage				Tout usage				Tout usage				Tout usage			
Équipement de benne		Dents remplaçables	Contre-lame réversible	Dents remplaçables	Contre-lame réversible	Dents remplaçables	Contre-lame réversible	Dents remplaçables	Contre-lame réversible	Dents remplaçables	Contre-lame réversible	Dents remplaçables	Contre-lame réversible	Dents remplaçables	Contre-lame réversible	Dents remplaçables	Contre-lame réversible	Dents remplaçables	Contre-lame réversible	Dents remplaçables	Contre-lame réversible	Dents remplaçables	Contre-lame réversible	Dents remplaçables	Contre-lame réversible
Capacité de la benne (en dôme SAE 100 %)	m³	1,4	1,6	1,4	1,6	1,4	1,6	1,4	1,6	1,4	1,6	1,4	1,6	1,4	1,6	1,4	1,6	1,4	1,6	1,4	1,6	1,4	1,6	1,4	1,6
Capacité de la benne (à ras)	m³	1,18	1,36	1,18	1,36	1,18	1,36	1,18	1,36	1,18	1,36	1,18	1,36	1,18	1,36	1,18	1,36	1,18	1,36	1,18	1,36	1,18	1,36	1,18	1,36
Largeur de la benne	mm	2 400	2 400	2 400	2 400	2 400	2 400	2 400	2 400	2 400	2 400	2 400	2 400	2 400	2 400	2 400	2 400	2 400	2 400	2 400	2 400	2 400	2 400	2 400	2 400
Poids de la benne	kg	658	698	680	720	643	683	665	705	658	698	680	720	643	683	665	705	658	698	680	720	643	683	665	705
Densité maxi des matériaux *	kg/m³	2 189	1 888	2 189	1 888	2 088	1 802	2 088	1 802	2 039	1 760	2 039	1 760	1 945	1 668	1 945	1 668	1 499	1 294	1 499	1 294	1 419	1 224	1 419	1 224
Charge de basculement en ligne*	kg	7 236	7 141	7 236	7 141	6 932	6 844	6 932	6 844	6 748	6 666	6 748	6 666	6 469	6 392	6 469	6 392	5 038	4 976	5 038	4 976	4 803	4 745	4 803	4 745
Charge de basculement braquée maxi*	kg	6 129	6 042	6 129	6 042	5 847	5 767	5 847	5 767	5 707	5 632	5 707	5 632	5 445	5 337	5 445	5 337	4 196	4 139	4 196	4 139	3 972	3 918	3 972	3 918
Charge utile*	kg	3 065	3 021	3 065	3 021	2 924	2 884	2 924	2 884	2 854	2 816	2 854	2 816	2 723	2 669	2 723	2 669	2 098	2 070	2 098	2 070	1 986	1 959	1 986	1 959
Force d'arrachement maxi	kN	70	64,6	70	64,6	64,9	59,9	64,9	59,9	70	64,6	70	64,6	64,9	59,9	64,9	59,9	70	64,6	70	64,6	64,9	59,9	64,9	59,9
M Angle de déversement maxi	degrés	50	50	50	50	51	50	51	50	47	47	47	47	47	46	47	46	45	45	45	45	45	45	45	45
N Angle de cavage à hauteur maxi	degrés	43	43	43	43	43	43	43	43	43	43	43	43	43	43	43	43	47	47	47	47	47	47	47	47
O Angle de cavage en transport	degrés	44	44	44	44	43	43	43	43	43	43	43	43	43	43	43	43	45	45	45	45	45	45	45	47
P Angle de cavage au niveau du sol	degrés	41	41	41	41	41	41	41	41	42	42	42	42	42	42	42	42	44	43	44	43	43	45	43	45
Q Hauteur de chargement	mm	3 341	3 343	3 341	3 343	3 339	3 358	3 339	3 358	3 559	3 554	3 559	3 554	3 568	3 567	3 568	3 567	4 202	4 199	4 202	4 199	4 216	4 216	4 216	4 216
R Hauteur de déversement (à 45°)	mm	2 714	2 666	2 714	2 666	2 661	2 631	2 661	2 631	2 930	2 878	2 930	2 878	2 890	2 839	2 890	2 839	3 575	3 522	3 575	3 522	3 538	3 488	3 538	3 488
S Profondeur d'excavation	mm	110	109	110	109	92	92	92	92	116	111	116	111	96	96	96	96	148	152	148	152	132	132	132	132
T Portée à la hauteur de déversement	mm	930	973	930	973	993	1 031	993	1 031	986	1 034	986	1 034	1 046	1 097	1 046	1 097	1 074	1 122	1 074	1 122	1 130	1 180	1 130	1 180
V Hauteur aux axes (maxi)	mm	3 566	3 566	3 566	3 566	3 566	3 566	3 566	3 566	3 946	3 946	3 946	3 946	3 946	3 946	3 946	3 946	4 411	4 411	4 411	4 411	4 411	4 411	4 411	4 411
Portée maxi (déversement à 45 degrés), bras horizontal	mm	1 639	1 688	1 639	1 688	1 697	1 746	1 697	1 746	1 790	1 839	1 790	1 839	1 848	1 897	1 848	1 897	2 319	2 369	2 319	2 369	2 377	2 427	2 377	2 427
Poids opérationnel (avec opérateur de 80 kg et réservoirs pleins, dont auxiliaire)	kg	9 567	9 602	9 567	9 602	9 777	9 812	9 777	9 812	9 617	9 652	9 617	9 652	9 827	9 862	9 827	9 862	9 907	9 942	9 907	9 942	10 117	10 452	10 117	10 152

\*Suppose que la machine soit équipée de pneus Michelin 17,5 R25 XHA.

## DIMENSIONS DE LA CHARGEUSE – AVEC FOURCHES



## DIMENSIONS DE LA CHARGEUSE – AVEC FOURCHES

		Fourche parallèle				Fourche non parallèle			
		411 Agri	417 Agri	417 Agri Bras longs (HL)	417 Agri Bras super longs (SHL)	411 Agri	417 Agri	417 Agri Bras longs (HL)	417 Agri Bras super longs (SHL)
	Largeur du tablier porte-fourche	mm	1 500	1 500	1 500	1 500	1 500	1 500	1 500
	Longueur des fourches	mm	1 220	1 220	1 220	1 220	1 220	1 220	1 220
A	Portée au niveau du sol	mm	924	787	969	1 620	923	785	984
B	Portée (bras à l'horizontale)	mm	1 527	1 459	1 590	2 115	1 512	1 447	1 596
C	Profondeur sous niveau du sol	mm	78	57	55	79	62	68	64
D	Hauteur (bras à l'horizontale)	mm	1 671	1 745	1 744	1 744	1 626	1 735	1 735
E	Hauteur maxi	mm	3 395	3 395	3 618	4 267	3 414	3 385	3 599
F	Portée à hauteur maxi	mm	823	829	806	846	776	817	819
	Charge utile (80 %)*	kg	3 360	3 722	3 482	2 630	3 477	3 714	3 466
	Charge de basculement en ligne	kg	4 948	5 480	5 172	3 977	5 093	5 505	5 150
	Charge de basculement braquée maxi (40°)	kg	4 200	4 653	4 353	3 288	4 346	4 642	4 333
	Poids de l'équipement	kg	435	435	435	435	430	430	430

Suppose le montage de pneumatiques Michelin 15.5R25 XHLA (L3) pour la JCB 411 et Michelin 17.5R25 XHA (L3) pour la JCB 417.

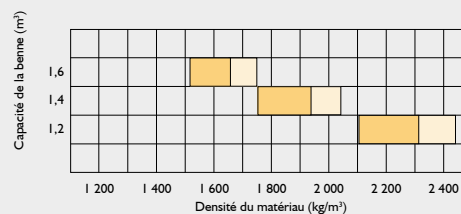
Écartements manuels des fourches par crans espacés de 50 mm. Section des fourches : 100 mm x 50 mm.

\*À 500 mm du centre de gravité. Données basées sur une charge de basculement braquée à 80 % conforme à la norme ISO 8313.

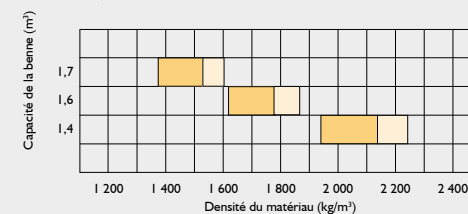
## SÉLECTEUR DE BENNE

Matériau	Densité en vrac (kg/m³)	Coefficient de remplissage (%)
Neige (fraîche)	200	110
Tourbe (sèche)	400	100
Betterave à sucre	530	100
Coke (foisonnée)	570	85
Orge	600	85
Coke de pétrole	680	85
Blé	730	85
Charbon bitumineux	765	100
Engrais (mixte)	1 030	85
Charbon anthraciteux	1 046	100
Terre (sèche) (foisonnée)	1 150	100
Engrais azoté	1 250	85
Chlorure de sodium (sec) (sel)	1 300	85
Ciment de Portland	1 440	100
Calcaire (concassé)	1 530	100
Sable (sec)	1 550	100
Asphalte	1 600	100
Gravier (sec)	1 650	85
Argile (humide)	1 680	110
Sable (humide)	1 890	110
Argile réfractaire	2 080	100
Cuivre (concentré)	2 300	85
Ardoise	2 800	100
Magnétite	3 204	100

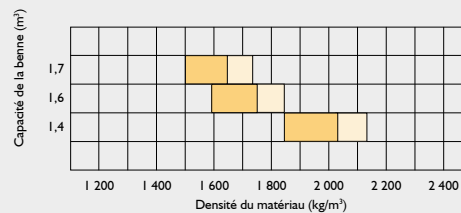
411 HT



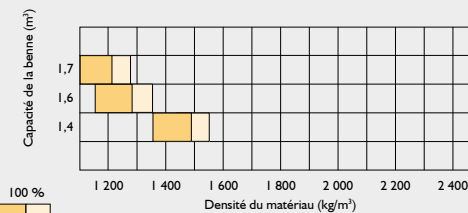
417 HT



417 HT HL



417 HT SHL



100 %  
95 %  
Coefficients de remplissage de la benne

MOTEUR			
		411	417
Modèle		JCB DIESELMAX	JCB DIESELMAX
Cylindrée	litres	4,8	4,8
Cylindres		4	4
Alésage	mm	106	106
Course	mm	139	139
Admission		Turbocompressée	Turbocompressée
Puissance maxi	cv (kW) à 2 200 tr/min	109 (81)	130 (97)
Puissance nominale	cv (kW) à 2 200 tr/min	109 (81)	130 (97)
Puissance à couple maxi	cv (kW) à 1 500 tr/min	105 (78,4)	118 (88)
Couple maxi	Nm	516 à 1 450 tr/min	550 à 1 500 tr/min
Soupapes par cylindre		4	4
Filtration d'air		Préfiltre cyclonique	Préfiltre cyclonique
Type d'entraînement du ventilateur		De série : Ventilateur viscostatique Options Hydraulique (inversion automatique)	De série : Ventilateur viscostatique Options Hydraulique (inversion automatique)
Norme d'émissions		Stage V	Stage V

TRANSMISSION					
		411		417	
		Changement de vitesse en douceur Powershift			
Type / Modèle		ZF 4WG115			
Rapport de décrochage du convertisseur de couple		3,01:1		2,3:1	
		Marche avant	Marche arrière	Marche avant	Marche arrière
40 km/h					
1 <sup>re</sup> vitesse	km/h	5,5	5,8	5,4	5,7
2 <sup>e</sup> vitesse	km/h	13	13,7	12,8	13,5
3 <sup>e</sup> vitesse	km/h	28,8	30,1	28,4	29,8
4 <sup>e</sup> vitesse	km/h	40	–	40	–

HYDRAULIQUE			
		411	417
Type de pompe		Pompe double à engrenages	Pompe à pistons à cylindrée variable
Débit maxi de pompe 1	l/min	50,6	156
Pression maxi de pompe 1	bar	220	240
Débit maxi de pompe 2	l/min	72,6	–
Pression maxi de pompe 2	bar	230	–
Temps de cycles à régime moteur maxi		411	417
Bras levés benne chargée	Secondes	5,0	4,9
Déversement (benne chargée)	Secondes	1,1	2,1
Descente benne à vide	Secondes	3,7	3,3
Temps de cycle total	Secondes	9,8	10,3

PONTS			
411			
Dénomination		Moyeu à réduction épicycloïdale	
Marque et modèle	Configuration standard	JCB PD70 (avant et arrière)	
Rapport de pont global 40 km/h		18,16:1	
Oscillation du pont arrière		± 11°	
417			
Dénomination		Moyeu à réduction épicycloïdale	
Marque et modèle	Configuration standard	JCB PD87 (avant et arrière)	
Rapport de pont global 40 km/h		20,18:1	
Oscillation du pont arrière		± 11°	
<b>DIRECTION</b>	Système de direction hydraulique et système de direction de secours		
<b>FREINS</b>	Freinage hydraulique sur toutes les roues. Freins multidisques à bain d'huile en métal fritté montés sur le pont avant. Frein de stationnement assisté à disques mécanique ou électrohydraulique fonctionnant sur l'arbre de sortie de la transmission.		
<b>CABINE</b>	Niveau sonore dans la cabine : 68 dB(A). Bruit externe : 103 dB(A).		

SYSTÈME ÉLECTRIQUE			
		411	417
Tension	V	24	
Débit de l'alternateur	A/h	100	
Capacité de la batterie	A/h	2 x 110	

CAPACITÉS			
		411	417
Réservoir hydraulique	litres	155	
Réservoir de carburant	litres	116	
Réservoir de carburant auxiliaire	litres	111	
Réservoir d'AdBlue®	litres	20	

BRUIT ET VIBRATIONS				
			Incertitude	Conditions de mesure
Niveau sonore au poste de conduite	LpA	68 dB	+/- 1 dB	Établi selon la méthode de test définie dans la norme ISO 6396 et la condition de test dynamique définie dans la norme 2000/14/CE.
Émissions sonores de la machine	LwA	103 dB	+/- 1 dB	Puissance sonore équivalente garantie (bruit extérieur) établie selon les conditions de test dynamique définies dans la norme 2000/14/CE.
Vibration du corps	m/s <sup>2</sup>	0,58	+/- 0,11 dB	Norme ISO 2632-1:1997 standardisée à une période de référence de 8 heures et basée sur un cycle de test composé de travaux de chargement (terre).
Vibration des membres	m/s <sup>2</sup>	< 2,5	N/A	Conditions de test dynamique ISO 5349-2:2001

ÉQUIPEMENT			
SERVICE ET ENTRETIEN		SYSTÈME DE TRACTION	
Système télématique JCB LiveLink 5 ans	•	Transmission à 4 vitesses 40 km/h	•
Vidange et appoint d'huile moteur à distance	•	Commande de rétrogradage sur le joystick	•
Prises de diagnostic de pression groupées	•	Inverseur du sens de marche au joystick	•
Boîte à outils verrouillable	•	Démarrage au neutre	•
Points de graissage accessibles au niveau du sol	•	Ponts avant et arrière standards sans blocage de différentiel	•
Indicateur de niveau d'huile de transmission	•	Ponts avant et arrière avec différentiel à glissement limité	+
Indicateur de niveau hydraulique	•	Pont arrière oscillant	•
		Débrayage de la transmission par pédale de frein (sélectionnable)	•
		Changement de vitesse automatique sélectionnable	•
		Limiteur de vitesse 20 km/h	+
		Monolevier avec inverseur sur colonne de direction (direction et rapport)	•
		Bypass pour huile de transmission	+
MOTEUR		SYSTÈME DE FREINAGE	
Filtre à air – préfiltre cyclonique avec système de récupération sur le ventilateur du moteur	•	Freins à disques multiples à bain d'huile	•
Ventilateur viscostatique fixe	•	Frein de stationnement à disque sur l'arbre de sortie de transmission	•
Ventilateur de refroidissement réversible automatique	+	Frein de stationnement mécanique à commande manuelle	•
Capture d'huile du reniflard de carter	•	Frein de stationnement électrohydraulique	+
AdBlue®	•	Accumulateur de secours indépendant pour le frein de stationnement électrique	+
Radiateur / refroidisseurs à revêtement époxy	+		
Filtre à carburant	•		
Préfiltre à carburant avec capture d'eau	•		
Ventilateur de refroidissement à entraînement hydraulique	•		
Démarrage à froid jusqu'à -20 °C	•		
Contrôle d'émissions du moteur par réduction catalytique sélective FAP et SCR	•		
Turbo à géométrie variable	•		
Système de refroidissement à mailles larges	•		
Minuterie d'arrêt automatique du moteur au ralenti (réglable en cabine)	•		
SYSTÈME ÉLECTRIQUE		POSTE DE CONDUITE	
Alternateur de 100 A	•	Cabine entièrement vitrée	•
Gyrophare orange	•	Protections de pare-brise avant	+
Gyrophare vert ceinture	+	Climatisation manuelle	•
Rétroviseurs à réglage électrique	•	Climatisation auto	+
Rétroviseurs chauffants	•	Joystick multifonction	•
Coupe-batterie externe	•	Commandes multileviers	+
Bras de gyrophare rabattable	•	Commande auxiliaire proportionnelle électrohydraulique	+
Phares de travail avant et arrière à halogène	•	Seuil d'activation du réglage électronique du système de suspension active SRS	+
Kit complet de feux de route	•	Réglage électronique de l'intervalle d'inversion du ventilateur	+
Caméra arrière intégrée	•	Siège en tissu à suspension pneumatique	•
Phares de travail avant et arrière à LED	+	Siège chauffant en tissu à suspension pneumatique Deluxe	+
Phares de travail 360° à LED	+	Siège Super Deluxe gainé cuir, chauffant et ventilant à suspension pneumatique	+
Kit d'éclairage de plaque d'immatriculation	+	Pare-soleil avant	•
Câblage pour radio et haut-parleurs	•	Pare-soleil arrière	+
Alarme de recul	•	Filtre d'admission d'air de la cabine	•
Alarme de recul intelligente	+	Filtre d'admission d'air charbon de la cabine	+
Phare et alarme de recul cri du lynx	+	Prise 12 V à l'intérieur de la cabine	•
		Prise 2 x 12 V à l'intérieur de la cabine	+
		Prise 24 V à l'intérieur de la cabine	+
		Caméra de recul (en couleurs)	•
		Colonne de direction réglable et rabattable avec fonction mémoire	•
		Cabine certifiée ROPS/FOPS	•
		POSTE DE CONDUITE (SUITE)	
		Plafonnier	•
		Écran d'affichage principal avant	•
		Écran d'affichage secondaire sur montant en A, interface de menu à commande rotative	+
		Interrupteurs à membrane montés sur le montant A	•
		Ceinture de sécurité 50 mm	•
		Ceinture de sécurité 75 mm	+
		Essuie-glace avant à deux vitesses et retour automatique	•
		Essuie-glace arrière intermittent à vitesse unique et retour automatique	•
		Système de chauffage/désembuage à 3 vitesses	•
		Fenêtres gauche et droite à ouverture coulissante	•
		Tapis de sol	•
		Porte-gobelet	•
		Boule de volant	•
		Rétroviseur arrière intérieur	•
		Vitres de cabine teintées	•
		Port multimédia (USB et Jack 3,5 mm)	+
		Compartiment de rangement	•
		Pare-brise feuilleté	•
		Vitre arrière chauffante	•
		Isolateur de commande du chargeur	•
		Avertisseur sonore	•
		Accoudoir réglable	•
		Tapis de fond des espaces de rangement en caoutchouc amovibles	•
		TABLEAU DE BORD	
		Voyants	
		Clignotants	•
		Avertisseur principal	•
		Température élevée du liquide de refroidissement	•
		État de charge de la batterie	•
		Niveau de carburant bas	•
		Pression d'huile moteur	•
		Feux de détresse	•
		État du frein de stationnement	•
		Feux de route	•
		Feux de route principaux	•
		Feux anti-brouillard arrière	•
		Préchauffage du moteur	•
		Pression du système de freinage	•
		Pression de direction basse	•
		Alarmes sonores	
		Filtre à air moteur obstrué	•
		AdBlue®	•
		Réduction du couple en cas de dysfonctionnement	•
		Voyant d'avertissement orange	•



ÉQUIPEMENT			
TABLEAU DE BORD (SUITE)			
Affichage de la jauge			
Régime moteur	•		
Température du liquide de refroidissement	•		
Niveau de carburant	•		
Écran LCD			
Rapport enclenché	•		
Réduction du couple en cas de dysfonctionnement	•		
Voyant d'avertissement orange	•		
AdBlue®	•		
Pression du circuit secondaire de direction	•		
Mode de direction	•		
Vitesse au sol	•		
Régime moteur (affichage numérique)	•		
Horloge	•		
État hydraulique	•		
Système de suspension active (SRS)	+		
Gyrophare	•		
Feux de travail avant	•		
Feux de travail arrière	•		
Vitre arrière chauffante	•		
Température du carter de transmission	•		
Écrans de données			
Température d'huile hydraulique	•		
Température du convertisseur de couple	•		
Niveau de carburant restant	•		
Carburant total consommé (réinitialisable)	•		
Consommation de carburant instantanée	•		
Consommation moyenne de carburant (réinitialisable)	•		
Date actuelle	•		
Heures de fonctionnement de la machine	•		
Distance parcourue (réinitialisable)	•		
Heures restantes jusqu'au prochain entretien	•		
Contrôles quotidiens	•		
Niveau d'huile moteur	•		
Niveau d'AdBlue®	•		
ÉCRAN SECONDAIRE DROIT (EN OPTION)			
Horloge	•		
Climatisation	•		
Vitesse du ventilateur	•		
Réglage de la température dans la cabine	•		
Heures de fonctionnement de la machine	•		
Caméra arrière	•		
Consommation de carburant	•		
ÉCRAN SECONDAIRE DROIT EN OPTION (SUITE)			
Heure et date	•		
Débit auxiliaire	+		
Température d'huile hydraulique	•		
Température d'huile de transmission	•		
Écran des paramètres de la machine			
Température du liquide de refroidissement	•		
Pression d'huile moteur	•		
Filtre à air	•		
Température du carter de transmission	•		
Température du convertisseur de couple de transmission	•		
Température d'huile hydraulique	•		
Tension de la batterie	•		
Affichage de l'aide	•		
Manuel opérateur consultable dans l'écran	•		
SYSTÈME HYDRAULIQUE			
Système de suspension active SRS	+		
Attache rapide hydraulique à double isolation depuis la cabine	+		
Kit ARV auxiliaire	+		
Circuit hydraulique auxiliaire	+		
Double circuit hydraulique auxiliaire	+		
Circuit de direction de secours	•		
Huile hydraulique biodégradable JCB	+		
Isolation hydraulique électronique	•		
Remise à plat automatique de la benne	•		
Dispositif de remise à niveau automatique de la benne	•		
Position flottante du chargeur avant	•		
Refroidisseur d'huile hydraulique	•		
ÉQUIPEMENT EXTÉRIEUR			
Garde-boues avant et arrière	•		
Bavettes avant ajustables	•		
Protections de roue avant contre les projections	•		
Système de graissage automatique	+		
Pompe et cartouche de lubrifiant	+		
Filtres d'admission d'air grillagés	•		
Marchepied inférieur flexible	•		
Contrepoids arrière enveloppant	•		
Contrepoids arrière chevrons	+		
Crochet de remorquage	•		
Anneaux de levage/remorquage	•		
Réservoir de carburant auxiliaire	+		
ÉQUIPEMENT DE PROTECTION			
Protections du pare-brise avant	+		
Pack Wastemaster : comprend des protections de phares avant et arrière, protection de pare-brise avant et autocollant Wastemaster.	+		
Grille de protection arrière	+		
Chandelle de sécurité du bras du chargeur	•		
Protections de phares	+		
Kit de protection de la transmission	•		
Chandelle de sécurité de l'articulation	•		
AUTRE ÉQUIPEMENT			
Bras longs HL (417 uniquement)	+		
Bras super longs SHL (417 uniquement)	+		
STANDARD	•		
EN OPTION	+		













**UN CONSTRUCTEUR, PLUS DE 300 MACHINES**

Concessionnaire JCB le plus proche de chez vous

### **Chargeuses sur pneumatiques 411/417**

Puissance moteur : 109 – 130 cv Charge de basculement braquée maxi : 5 451 – 6 042 kg  
Capacité de benne : 1,4 – 1,6 m<sup>3</sup>

JCB SAS - Zone d'activités - 3 rue du Vignolle - 95842 SARCELLES CEDEX

Tél. : 01 34 29 20 20 Télécopie : 01 39 90 93 66

Site Internet : [www.jcb.fr](http://www.jcb.fr) Email : [france.jcbmarketing@jcb.com](mailto:france.jcbmarketing@jcb.com)

Les dernières informations en date sur cette gamme de produits peuvent être téléchargées sur : [www.jcb.fr](http://www.jcb.fr)

©2022 JCB Sales. Tous droits réservés. Aucune partie de cette publication ne peut être reproduite, enregistrée dans un système de stockage de données ou transmise sous quelque forme ou par quelque moyen que ce soit, électronique, mécanique, photocopie ou autre, sans la permission préalable de JCB Sales. Toutes les références données dans cette publication en matière de poids opérationnels, dimensions, capacités et autres mesures de performances sont fournies à titre informatif uniquement et peuvent varier en fonction des données techniques exactes de chaque machine. Par conséquent, ne pas se fier à ces données pour établir la pertinence d'un modèle pour une application particulière. Demandez systématiquement conseil à votre concessionnaire local JCB. JCB se réserve le droit de procéder à des modifications sans préavis. Les illustrations et données techniques présentées peuvent comprendre des équipements et des accessoires en option. Le logo JCB est une marque de commerce de J. C. Bamford Excavators Ltd.

30028 fr-FR 06/22 Édition 1

