



TELETRUK | GAMME 30/35D

Capacité maxi : 3 500 kg Capacité maxi à 2 m de portée avant : 1 900 – 2 600 kg Hauteur de levage maxi : 5 150 mm



PLUS LOIN AVEC LE TELETRUK JCB

La NOUVELLE gamme TELETRUK JCB Stage V offre une visibilité avant, une portée avant et une capacité de levage inégalées. C'est plus de sécurité, mais aussi un gain de temps, d'espace et donc d'argent. Proposée en trois modèles 2 roues motrices (30-19D, 30-20D HL et 35-23D) et deux modèles 4 roues motrices (30-23D et 35-26D), la gamme TELETRUK diesel est conçue pour vous aider à aller plus loin, que ce soit dans la logistique, le bâtiment ou la gestion des déchets.

PLUS DE PORTÉE POUR PLUS DE PRODUCTIVITÉ

Le TELETRUK est conçu pour vous permettre d'optimiser le temps et l'espace, avec sa flèche télescopique exclusive, son rayon de braquage réduit et son chargement latéral unique.



PLUS DE PORTÉE POUR PLUS DE SÉCURITÉ

Avec sa visibilité sans équivalent, son contrôle précis et sa conception unique, le TELETRUK atteint de nouveaux sommets en matière de sécurité, donnant à tous vos opérateurs le sentiment d'un contrôle total.

PLUS DE PORTÉE POUR PLUS DE FLEXIBILITÉ

Les quatre roues motrices fournissent une force de traction de quatre tonnes pour soutenir le travail de la benne, sur terrain accidenté et sur des pentes jusqu'à 21 %.



PLUS DE PORTÉE POUR PLUS D'EFFICACITÉ

La flèche unique du TELETRUK JCB permet à l'opérateur d'atteindre la deuxième ou la troisième rangée de matériaux, pour encore plus d'efficacité et de sécurité.

PLUS DE PORTÉE POUR PLUS DE CONFORT

La cabine JCB CommandPlus assure un confort de conduite, pour une productivité maximale avec cette machine polyvalente.



Willshee's
recycling

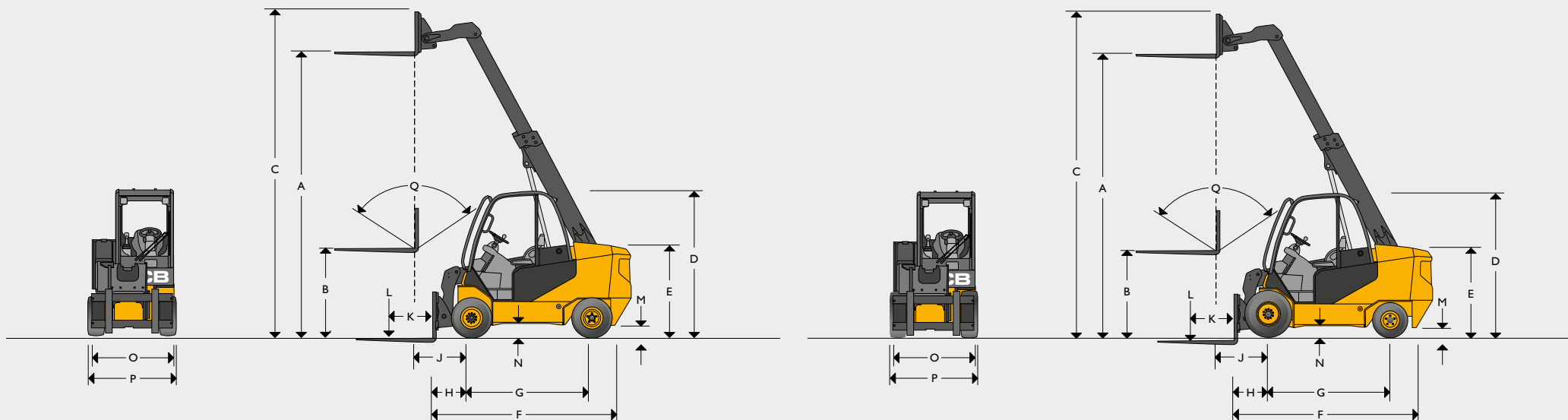
www.willshees.co.uk

WASTEMASTER

JCB

35

DIMENSIONS STATIQUES



DIMENSIONS STATIQUES

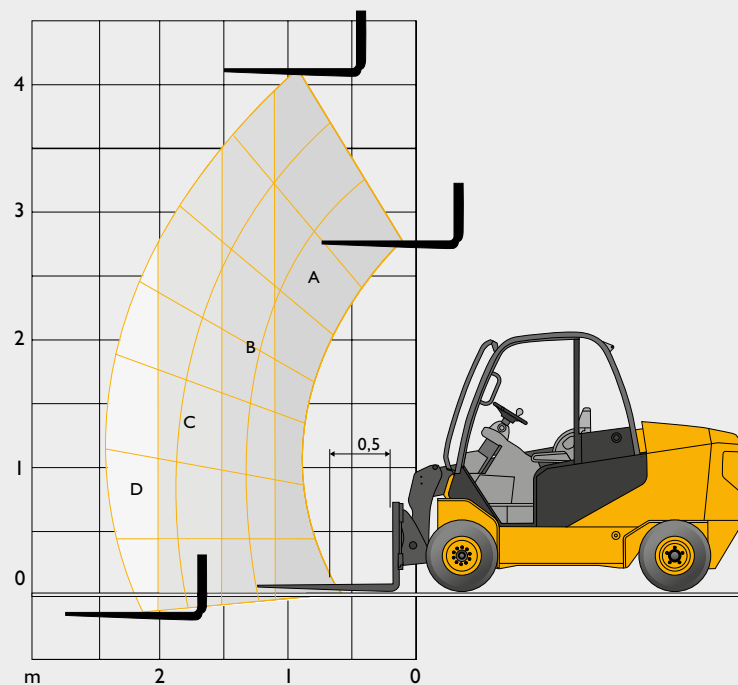
Modèle		30-19D	30-20D HL	30-23D	35-23D	35-26D 4x4
A	Hauteur de levage	mm	4 400	5 150	4 350	4 400
B	Levage libre (standard)	mm	1 410	1 410	1 350	1 350
C	Hauteur (flèche déployée)	mm	4 975	5 700	5 150	4 975
D	Hauteur de la protection supérieure (standard/basse)	mm	2 220/2 140*	2 220/2 140*	2 320 / 2 240	2 220/2 140*
E	Hauteur du siège opérateur	mm	1 140	1 140	1 250	1 140
F	Longueur au talon de la fourche	mm	3 106	3 340	3 106	3 106
G	Empattement	mm	1 950	2 060	2 060	1 950
H	Distance de l'essieu avant au talon de la fourche	mm	529	770	529	529
J	Distance de l'essieu avant au départ de la fourche	mm	729	540	729	729
K	Centre de gravité de la charge	mm	500	600	500	500
L	Capacité de levage (avec tablier à déplacement latéral)	kg	3 000	3 000	3 000	3 500
M	Garde au sol (au point le plus bas)	mm	103	103	167	103
N	Garde au sol (au centre de l'empattement)	mm	129	129	177	129
O	Largeur du tablier porte-fourche	mm	1 200	1 200	1 200	1 200
P	Largeur maxi de la machine	mm	1 300	1 300	1 410	1 300
Q	Inclinaison totale du tablier	degrés	111	111	111	111

* Option basse disponible uniquement sur les modèles bâtiment et gestion des déchets.

DONNÉES TECHNIQUES GÉNÉRALES

Modèle		30-19D	30-20D HL	30-23D 4x4	35-23D	35-26D 4x4
Constructeur du moteur		Köhler	Köhler	Köhler	Köhler	Köhler
Norme d'émissions		Stage V	Stage V	Stage V	Stage V	Stage V
Modèle de moteur		KDI2504	KDI2504	KDI2504	KDI2504	KDI2504
Rendement moteur (puissance brute)		63 cv (46 kW) à 2 600 tr/min	63 cv (46 kW) à 2 600 tr/min	63 cv (46 kW) à 2 600 tr/min	63 cv (46 kW) à 2 600 tr/min	63 cv (46 kW) à 2 600 tr/min
Cylindrée	cm ³	2 504	2 504	2 504	2 504	2 504
Régime nominal		2 600	2 600	2 600	2 600	2 600
Nombre de cylindres		4	4	4	4	4
Pression de service des équipements	bar	260	260	260	260	260
Débit hydraulique des équipements (standard / élevé)	l/min	28 / 70	28 / 70	28 / 70	28 / 70	28 / 70
Portée maxi au niveau du sol (à 500 mm du centre de gravité de la charge)	mm	2 230	3 300	2 230	2 230	2 230
Portée maxi avec flèche à l'horizontale (à 500 mm du centre de gravité de la charge)	mm	2 390	3 320	2 390	2 390	2 390
Rayon de braquage	mm	2 885	2 885	3 500	2 885	3 500
Largeur d'allée de gerbage à 90° : 800× l 200/l 000× l 200	mm	4 480 / 4 680	4 480 / 4 680	5 060 / 5 260	4 480 / 4 680	5 060 / 5 260
Poids à vide	kg	5 200	5 750	5 600	5 600	5 980
Vitesse de translation (standard)	km/h	20	20	20	20	20
Pente admissible (à vide)	%	21	21	23	21	23
Transmission		TCR/Hydrostatique	TCR/Hydrostatique	TCR/Hydrostatique	TCR/Hydrostatique	TCR/Hydrostatique
Type de frein de stationnement		Main	Main	Main	Main	Main
Capacité nominale de la benne	m ³	0,6	0,6	0,6	0,6	0,6
Capacité de la benne à ras	m ³	0,5	0,5	0,5	0,5	0,5
Hauteur de déversement de la benne (à 30°)	mm	2 680	2 680	2 680	2 680	2 680
Angle de cavage de la benne au sol	degrés	37	37	33	37	33
Largeur de la benne	mm	1 385	1 385	1 385	1 385	1 385
Pneumatiques PPS (semi-solides) P (gonflables) FOAM (mousse anti crevaisson)		PPS/P	PPS/P	PPS/P/FOAM	PPS/P	PPS/P/FOAM
Dimensions des pneumatiques avant (standard)		27 x 10 x 12	27 x 10 x 12	27 x 10 x 12	27 x 10 x 12	27 x 10 x 12
Dimensions des pneumatiques arrière (standard)		23 x 9 x 10	23 x 9 x 10	27 x 10 x 12	23 x 9 x 10	27 x 10 x 12
Capacité du réservoir diesel (litres)	litres	50	50	49	50	49

CAPACITÉS DE LEVAGE



Plages de capacités	30-19D
A	3 000 kg
B	2 500 kg
C	1 950 kg
D	1 500 kg
à 2 m	1 950 kg

Plages de capacités	35-23D
A	3 500 kg
B	3 000 kg
C	2 300 kg
D	1 750 kg
à 2 m	2 300 kg

Plages de capacités	30-20D HL
A	3 000 kg
B	2 500 kg
C	2 000 kg
D	1 750 kg
à 2 m	2 000 kg

Plages de capacités	35-26D 4x4
A	3 500 kg
B	3 000 kg
C	2 600 kg
D	2 050 kg
à 2 m	2 600 kg

Plages de capacités	30-23D 4x4
A	3 000 kg
B	2 600 kg
C	2 300 kg
D	1 650 kg
à 2 m	2 300 kg

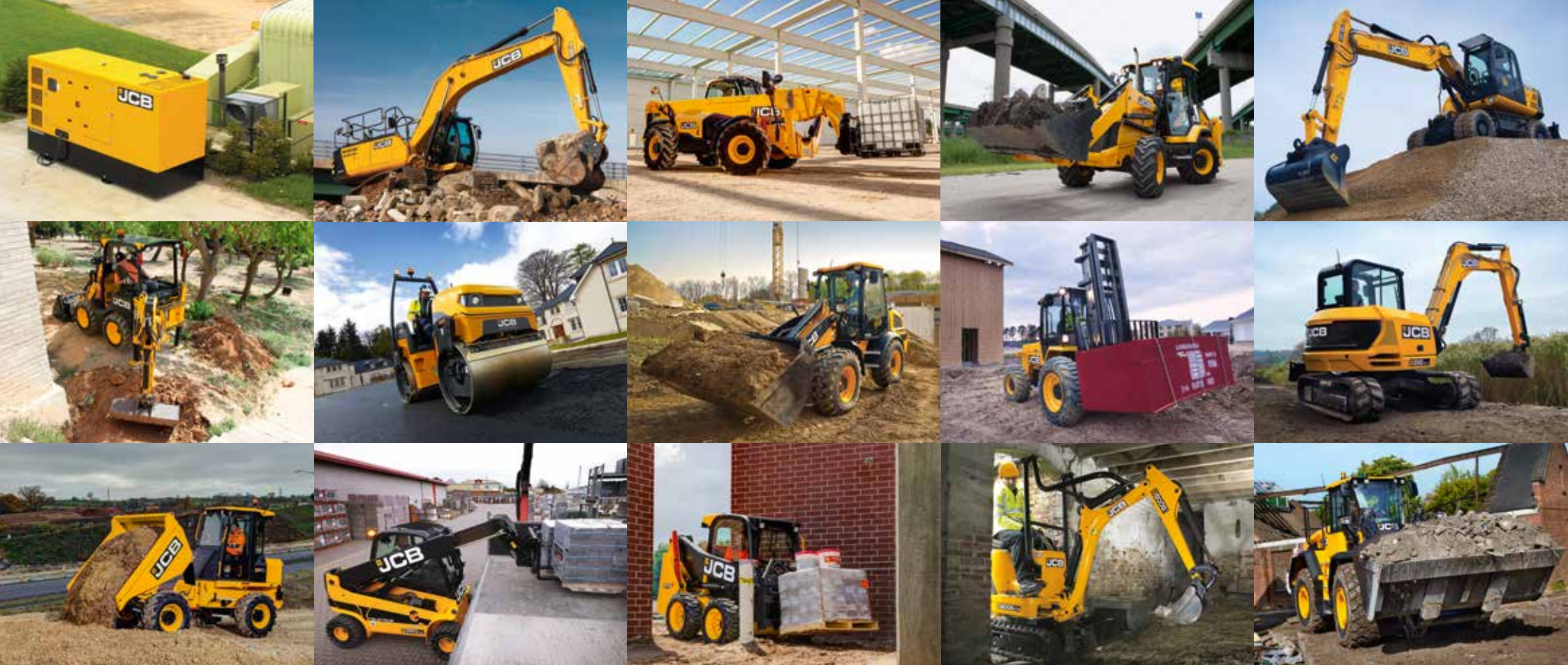


WASTEMASTER

JCB

JCB
TELETRUK

30-23D



UN CONSTRUCTEUR, PLUS DE 300 MACHINES

Concessionnaire JCB le plus proche de chez vous

TELETRUK GAMME 30/35D

Capacité maxi : 3 500 kg Capacité maxi à 2 m de portée avant : 1 900 – 2 600 kg Hauteur de levage maxi : 5 150 mm

JCB SAS - Zone d'activités - 3 rue du Vignolle - 95842 SARCELLES CEDEX

Tél. : 01 34 29 20 20 Télécopie : 01 39 90 93 66

Site Internet : www.jcb.fr Email : france.jcbmarketing@jcb.com

Les dernières informations en date sur cette gamme de produits peuvent être téléchargées sur : www.jcb.fr

©2022 JCB Sales. Tous droits réservés. Aucune partie de cette publication ne peut être reproduite, enregistrée dans un système de stockage de données ou transmise sous quelque forme ou par quelque moyen que ce soit, électronique, mécanique, photocopie ou autre, sans la permission préalable de JCB Sales. Toutes les références données dans cette publication en matière de poids opérationnels, dimensions, capacités et autres mesures de performances sont fournies à titre informatif uniquement et peuvent varier en fonction des données techniques exactes de chaque machine. Par conséquent, ne pas se fier à ces données pour établir la pertinence d'un modèle pour une application particulière. Demandez systématiquement conseil à votre concessionnaire local JCB. JCB se réserve le droit de procéder à des modifications sans préavis. Les illustrations et données techniques présentées peuvent comprendre des équipements et des accessoires en option. Toutes les images sont correctes au moment de l'édition. Le logo JCB est une marque de commerce de J. C. Bamford Excavators Ltd.

