



PELLE DE MANUTENTION | JS20MH

Puissance du moteur : 130 cv (97 kW) Poids opérationnel : 20 328 – 21 150 kg (sans équipement)

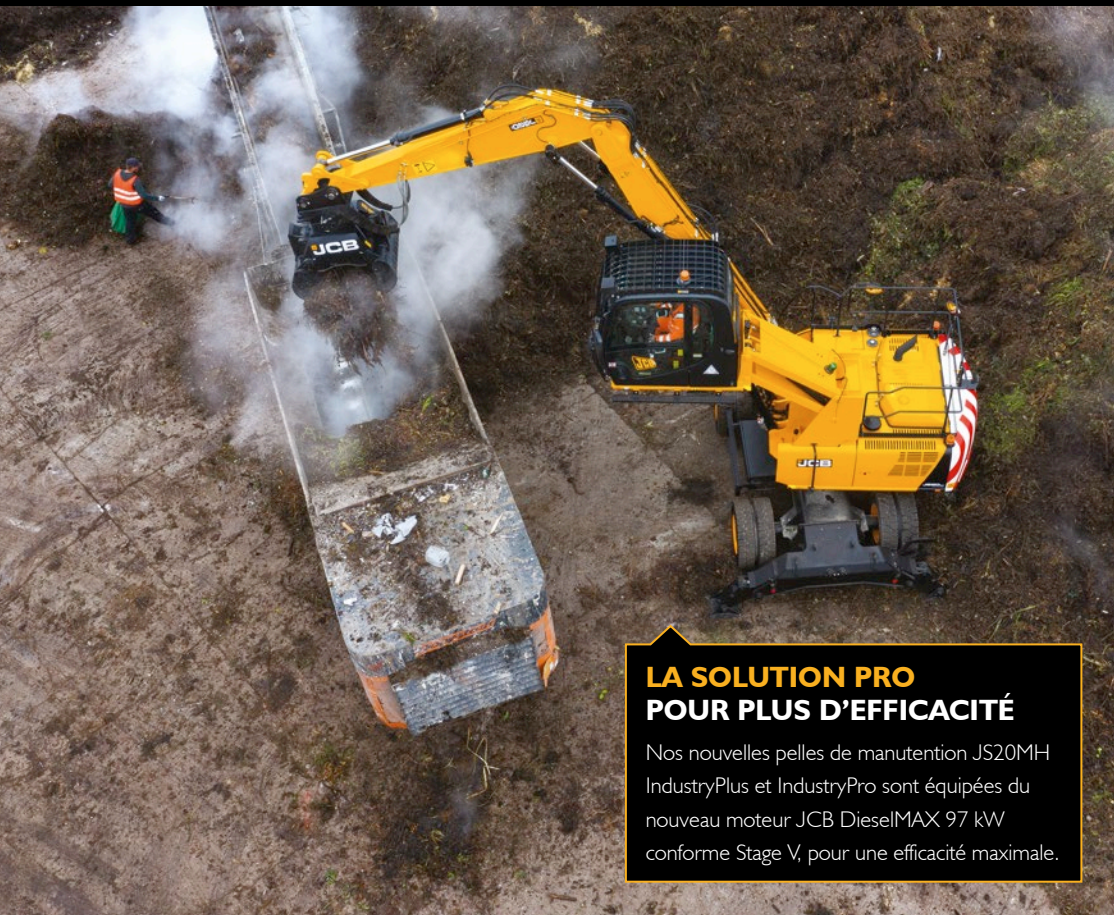


INDUSTRYPLUS

Notre pelle de manutention JS20MH IndustryPlus a beau être une machine d'entrée de gamme, elle n'en offre pas moins les meilleurs niveaux de performance et de productivité pour la manutention de matériaux. Spécifications élevées, qualité de construction de premier plan, confort inégalé : tout est là pour faire du bon travail.

INDUSTRYPRO

Le modèle haut de gamme IndustryPro a été conçu et construit spécialement pour faire face aux applications difficiles. Le modèle IndustryPro affiche des spécifications de série plus élevées, pour encore plus de productivité, de polyvalence et de sécurité.



LA SOLUTION PRO POUR PLUS D'EFFICACITÉ

Nos nouvelles pelles de manutention JS20MH IndustryPlus et IndustryPro sont équipées du nouveau moteur JCB DieselMAX 97 kW conforme Stage V, pour une efficacité maximale.



LA SOLUTION PRO POUR PLUS DE LONGÉVITÉ

Nos pelles de manutention JS20MH sont dotées de châssis supérieurs rigides, pour un maximum de longévité et de soutien, tandis que la conception caissonnée de la tourelle accroît la robustesse.



LA SOLUTION PRO POUR PLUS DE CONFORT

Nos pelles de manutention JS20MH IndustryPlus et IndustryPro sont conçues pour le confort, avec 6 silentbloks pour minimiser le bruit et les vibrations dans la cabine.



LA SOLUTION PRO POUR PLUS DE SÉCURITÉ

Notre pelle de manutention JS20MH IndustryPro affiche des caractéristiques de série supplémentaires, notamment les phares de travail à LED, des protections de feux de route et un contrepoids à chevrons.

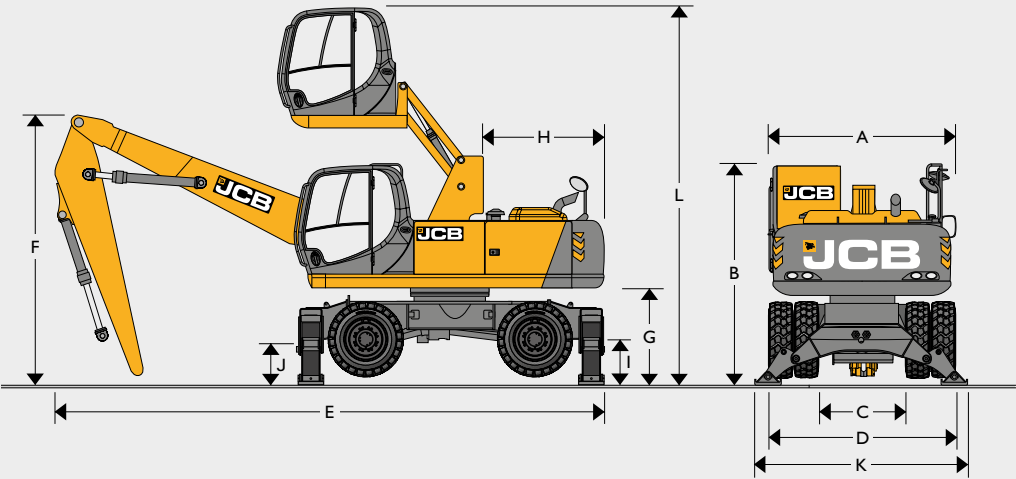


LA SOLUTION PRO POUR PLUS DE PERFORMANCE

Les deux modèles de pelle de manutention JS20MH Industry Solutions sont équipés de commandes auxiliaires proportionnelles sur le joystick pour optimiser la précision et le contrôle de la manutention.

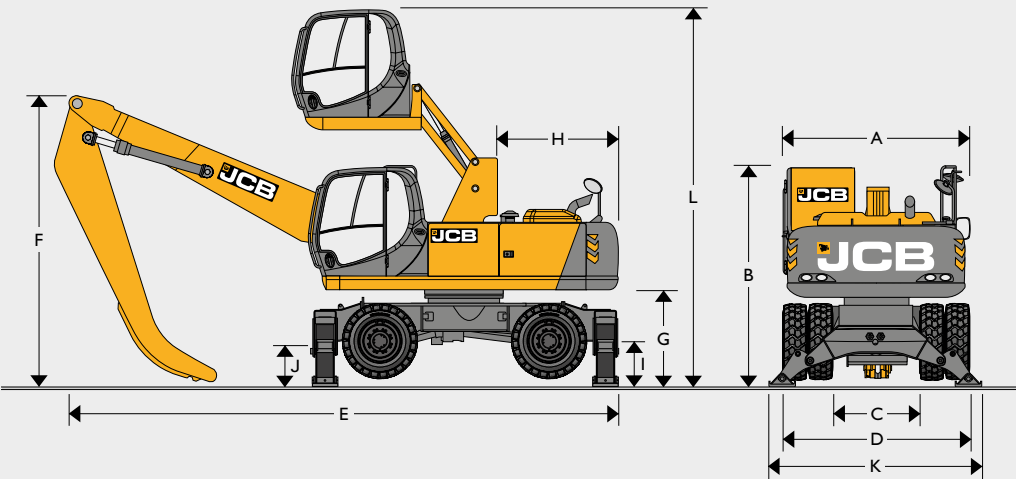
POIDS OPÉRATIONNEL MAXI : 21 150 kg PUISSANCE BRUTE : 130 CV (97 kW)

DIMENSIONS STATIQUES – PELLE DE MANUTENTION (BALANCIER DROIT)



A	Largeur totale y compris marchepied (ponts extra larges)	mm	2 811 (2 981)
B	Hauteur à la cabine (stabilisateurs relevés)	mm	3 194
C	Largeur à l'intérieur des roues jumelées (ponts extra larges)	mm	1 386 (1 556)
D	Largeur extérieure sur roues jumelées (ponts extra larges)	mm	2 500 (2 670)
E	Longueur de transport	mm	8 256
F	Hauteur de transport	mm	3 336
G	Garde au sol sous contrepoids	mm	1 270
H	Longueur arrière	mm	2 330
I	Hauteur à l'axe du pont roues jumelées	mm	498
J	Garde au sol	mm	350
K	Largeur totale des stabilisateurs (abaissés)	mm	3 586
	Longueur de la flèche	mm	5 700
	Longueur du balancier	mm	3 600
L	Hauteur à la cabine relevée (stabilisateurs relevés)	mm	5 340

DIMENSIONS STATIQUES – PELLE DE MANUTENTION (BALANCIER COL DE CYGNE)



A	Largeur totale y compris marchepied (ponts extra larges)	mm	2 811 (2 981)
B	Hauteur à la cabine (stabilisateurs relevés)	mm	3 194
C	Largeur l'intérieur des roues jumelées (ponts extra larges)	mm	1 386 (1 556)
D	Largeur extérieure sur roues jumelées (ponts extra larges)	mm	2 500 (2 670)
E	Longueur de transport	mm	8 256
F	Hauteur de transport	mm	3 336
G	Garde au sol sous contrepoids	mm	1 270
H	Longueur arrière	mm	2 330
I	Hauteur à l'axe du pont roues jumelées	mm	498
J	Garde au sol	mm	350
K	Largeur totale des stabilisateurs (abaissés)	mm	3 586
	Longueur de la flèche	mm	5 700
	Longueur du balancier	mm	4 000
L	Hauteur à la cabine relevée (stabilisateurs relevés)	mm	5 340

MOTEUR

Modèle	JCB DIESELMAX 448 Stage V
Dénomination	Diesel 4 temps, 4 cylindres en ligne, injection directe, turbocompressé, refroidissement liquide
Puissance nominale (ISO 14396)	130 cv (97 kW)
Cylindrée	4,765 litres
Injection	Injection électronique
Filtration de l'air	À élément sec avec élément de sécurité secondaire et indicateur d'alerte dans la cabine
Refroidissement	Radiateur de grande capacité
Système de démarrage	24 V – 4 kW.
Batteries	2 × 12 V utilisation intensive
Alternateur	24 V, 100 A
Pompe de remplissage	Type électrique (option)

SYSTÈME DE GIRATION

Chaîne cinématique	Moteur à pistons axiaux et transmission finale à réduction planétaire
Frein de giration	Freinage hydraulique et frein de stationnement automatique à disque à ressort
Vitesse de giration	6 tr/min
Engrenage de giration	Grand diamètre, à dents internes, lubrifiant à bain d'huile, entièrement étanche
Blocage de giration	Frein commutable multiposition

CHÂSSIS

Structure	Section haute résistance		
Châssis	Stabilisateurs avant et arrière		
Stabilisateurs	Fixation par broche à l'avant ou à l'arrière, fonctionnement indépendant – plus combinaisons		
Transmission	Entraînement hydrostatique par moteur à pistons et transmission Powershift		
Vitesses de translation	Vitesse rampante	Rapport bas	Rapport élevé
	2,4 km/h	4,7 km/h	19 km/h
Ponts	Quatre roues motrices. Pont de direction avant oscillant		
Capacité de charge des ponts	32 tonnes		
Oscillation du pont	+/- 8,5 degrés		
Garde au sol	350 mm		
Direction	Système entièrement hydraulique		
Rayon de braquage vers l'extérieur des pneus	6,3 m		
Freins	Système de freinage à moyeu entièrement hydraulique à deux circuits		
Frein de stationnement	Intégré à la transmission		

CAPACITÉS

Réservoir de carburant	litres	310
Liquide de refroidissement moteur	litres	19,5
Huile moteur	litres	20,4
Réducteur d'oscillation	litres	6
Circuit hydraulique	litres	124
Réservoir hydraulique	litres	73
Transmission	litres	2,5
Différentiels de pont (chacun)	litres	Arrière 12, avant 14
Réducteurs ponts (chacun)	litres	2,0
Réservoir d'AdBlue®	litres	31,4

PNEUMATIQUES

Jumelés	Pneus pleins 10.00 × 20
---------	-------------------------

SYSTÈME HYDRAULIQUE PRINCIPAL

Système	Système hydraulique à centre ouvert et à commande négative avec deux pompes à piston à débit variable fournissant un débit à la demande, pour une efficacité maximale.
Pompes principales	2 pompes à cylindrée variable et pistons axiaux
Débit maxi	2 × 130 l/min
Pression du circuit principal	314 bar
Avec power boost	343 bar
Servopompe	Type à engrenages
Débit maxi	22 l/min
Pression servo	40 bar

Mode grappin

Débit maxi	138 l/min
Pression maxi pour le fonctionnement du vérin de grappin	314 (343) bar

Mode rotation

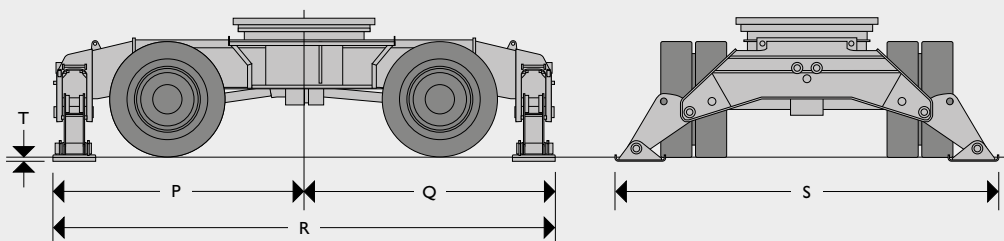
Débit maxi	36 l/min (circuit entraîné par la pompe à engrenages) avec centre fermé
Vérins hydrauliques	Avec tiges de piston trempées et chromées et amortisseurs d'extrémité sur le vérin de la flèche, du balancier et du godet

Filtration

Dans le réservoir	150 microns, crépine d'aspiration
Conduite de retour principale	10 microns, composant FibreForm
Conduite pilote	10 microns, composant papier

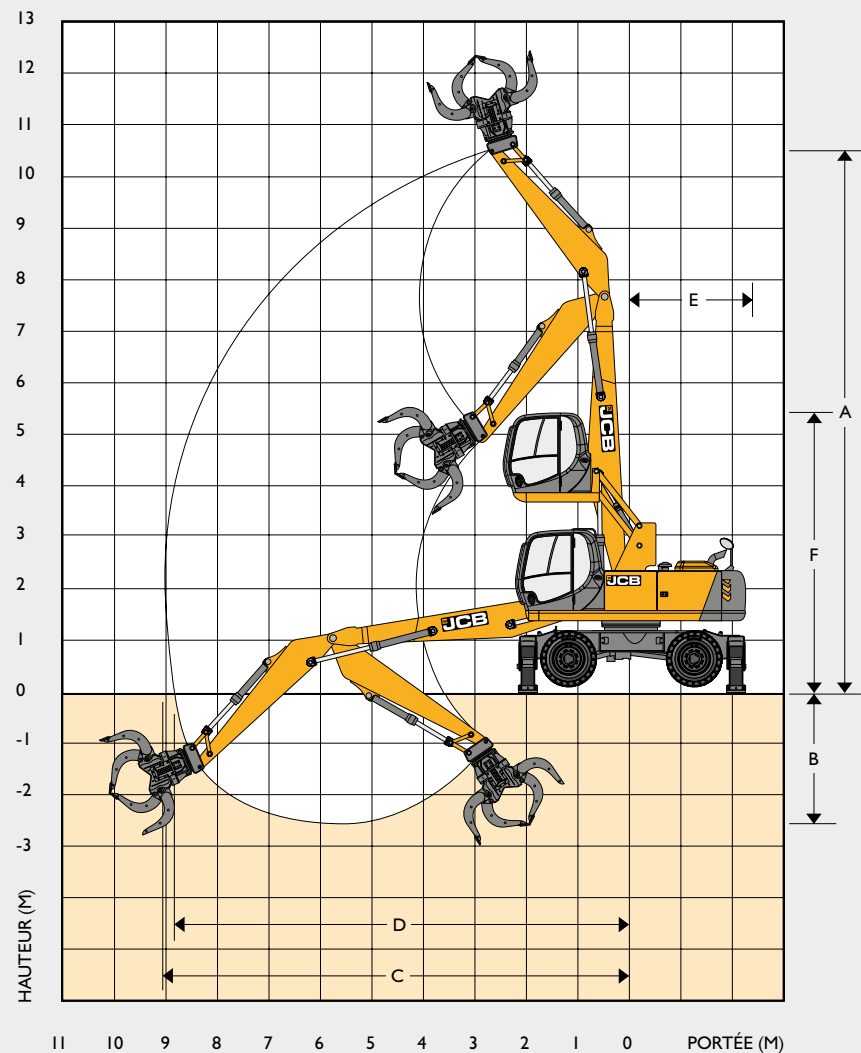
POIDS OPÉRATIONNEL, CABINE RELEVÉE HYDRAULIQUEMENT

Pelle de manutention (balancier droit)	kg	20 937
Pelle de manutention de déchets (balancier col de cygne)	kg	20 710
Machine équipée d'une flèche de 5,7 m et d'un balancier droit de 3,6 m ou à col de cygne de 4,0 m, sans équipement. Opérateur en place, réservoir de carburant plein, avec pneus pleins		

DIMENSIONS DU CHÂSSIS

P	Centre de la couronne de rotation aux stabilisateurs avant	mm	2 351
Q	Centre de la couronne de rotation aux stabilisateurs arrière	mm	2 351
R	Longueur avec stabilisateurs avant et arrière	mm	4 701
S	Largeur sur stabilisateurs (abaissés)	mm	3 586
T	Levage maxi des stabilisateurs	mm	41

PERFORMANCE OPÉRATIONNELLE

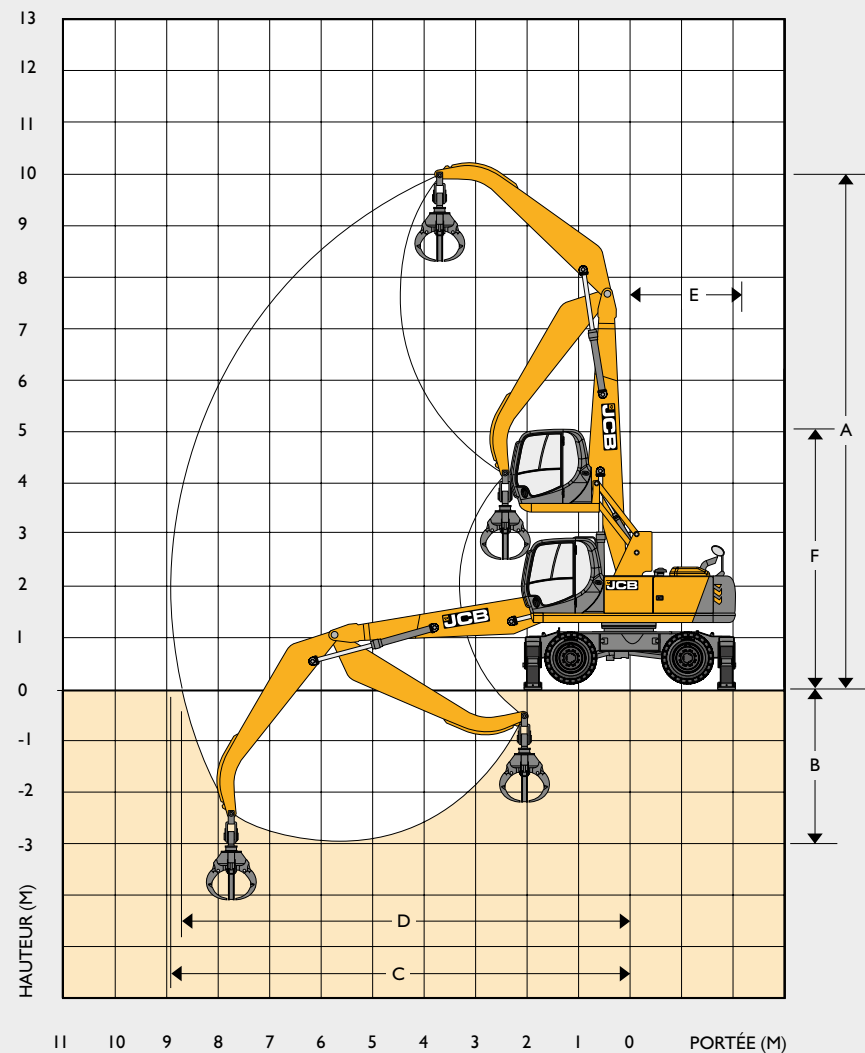


MANUTENTION DE MATÉRIAUX

Flèche de 5,7 m, balancier droit de 3,6 m

A	Hauteur aux axes maxi	mm	10 606
B	Profondeur aux axes maxi	mm	2 493
C	Portée aux axes maxi	mm	9 046
D	Portée aux axes maxi au niveau du sol	mm	8 806
E	Rayon de giration arrière	mm	2 330
F	Hauteur à la cabine relevée (stabilisateurs abaissés)	mm	5 380

PERFORMANCE OPÉRATIONNELLE



MANUTENTION DE DÉCHETS

Flèche de 5,7 m, balancier col de cygne de 4,0 m

A	Hauteur aux axes maxi	mm	10 099
B	Profondeur aux axes maxi	mm	2 893
C	Portée aux axes maxi	mm	8 933
D	Portée aux axes maxi au niveau du sol	mm	8 690
E	Rayon de giration arrière	mm	2 330
F	Hauteur à la cabine relevée (stabilisateurs abaissés)	mm	5 380

CAPACITÉS DE LEVAGE – Flèche de 5,7 m, balancier droit de 3,6 m, stabilisateurs abaissés

PELLE DE MANUTENTION JS20MH

Portée	3 m		4 m		5 m		6 m		7 m		8 m		9 m		Capacité à portée maxi		
																	
H. position de la charge	kg	kg	kg	kg	kg	kg	kg	kg	kg	kg	kg	kg	kg	kg	kg	kg	mm
9,0 m			7 067*	7 067*	6 072*	6 072*											5 636
8,0 m					6 195*	6 195*	5 586*	5 586*							4 979*	4 979*	6 713
7,0 m			7 079*	7 079*	6 196*	6 196*	5 542*	5 542*	5 017*	4 664					4 572*	4 572*	7 503
6,0 m			7 359*	7 359*	6 356*	6 356*	5 614*	5 614*	5 023*	4 653	4 500*	3 719			4 267*	3 645	8 092
5,0 m			7 881*	7 881*	6 645*	6 645*	5 763*	5 763*	5 082*	4 600	4 501*	3 706			4 190*	3 334	8 522
4,0 m			8 566*	8 566*	7 004*	7 004*	5 946*	5 761	5 157*	4 522	4 504*	3 666			3 963*	3 136	8 816
3,0 m			9 212*	9 212*	7 332*	7 332*	6 101*	5 607	5 206*	4 430	4 477*	3 614			3 746*	3 019	8 989
2,0 m					7 493*	7 202	6 155*	5 457	5 180*	4 339	4 384*	3 562	3 570*	2 991*	3 522*	2 968	9 047
1,0 m			6 850*	6 850*	7 373*	7 004	6 036*	5 333	5 029*	4 262	4 183*	3 517			3 273*	2 978	8 992
0 m			5 707*	5 707*	6 917*	6 880	5 960*	5 248	4 705*	4 207	3 822*	3 488			2 978*	2 978*	8 823
-1,0 m			5 916*	5 916*	6 122*	6 122*	5 081*	5 081*	4 158*	4 158*	3 233*	3 233*			2 791*	2 791*	8 523
-2,0 m			6 627*	6 627*	4 996*	4 996*	4 176*	4 176*	3 436*	3 436*					3 405*	3 405*	7 682

CAPACITÉS DE LEVAGE – Flèche de 5,7 m, balancier droit de 3,6 m, stabilisateurs relevés

PELLE DE MANUTENTION JS20MH

Portée	3 m		4 m		5 m		6 m		7 m		8 m		9 m		Capacité à portée maxi		
																	
H. position de la charge	kg	kg	kg	kg	kg	kg	kg	kg	kg	kg	kg	kg	kg	kg	kg	kg	mm
9,0 m			7 067*	6 392	6 072*	4 427									4 979*	3 594	5 636
8,0 m					6 195*	4 509	4 579	3 317							3 764	2 702	6 713
7,0 m			7 079*	6 445	6 196*	4 500	4 595	3 331	3 545	2 544					3 132	2 229	7 503
6,0 m			7 359*	6 317	6 115	4 421	4 550	3 289	3 534	2 534	2 809	1 984			2 751	1 939	8 092
5,0 m			7 881*	6 075	5 959	4 276	4 458	3 202	3 484	2 487	2 797	1 972			2 507	1 751	8 522
4,0 m			8 193	5 726	5 745	4 078	4 331	3 084	3 410	2 417	2 759	1 936			2 350	1 629	8 816
3,0 m			7 730	5 311	5 500	3 852	4 188	2 949	3 323	2 335	2 710	1 889			2 255	1 553	8 989
2,0 m					5 267	3 638	4 048	2 818	3 237	2 253	2 660	1 841			2 229	1 529	9 047
1,0 m			6 850*	4 669	5 086	3 470	3 932	2 709	3 164	2 183	2 617	1 800			2 216	1 516	8 992
0 m			5 707*	4 555	4 972	3 365	3 852	2 634	3 113	2 135	2 589	1 774			2 269	1 552	8 823
-1,0 m			5 916*	4 523	4 924	3 322	3 814	2 598	3 089	2 113	2 584	1 769			2 381	1 632	8 523
-2,0 m			6 627*	4 558	4 933	3 330	3 817	2 601	3 099	2 122					2 746	1 885	7 682




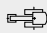
Capacité de levage avant et arrière.

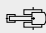


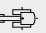

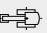

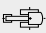

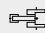


Capacité de levage sur 360°.

Remarques :

- 1 Les charges ci-dessus sont conformes aux normes de capacité de levage des pelles hydrauliques SAE et ISO.
- 2 Elles ne dépassent pas 87 % de la capacité de levage hydraulique ou 75 % de la charge de basculement.
- 3 Les charges nominales signalées d'un astérisque (*) sont limitées par la capacité hydraulique plutôt que par la charge de basculement.

CAPACITÉS DE LEVAGE – Flèche de 5,7 m, balancier col de cygne de 4,0 m, stabilisateurs abaissés															PELLE DE MANUTENTION JS20MH		
Portée	3 m		4 m		5 m		6 m		7 m		8 m		9 m		Capacité à portée maxi		
																	
H. position de la charge	kg	kg	kg	kg	kg	kg	kg	kg	kg	kg	kg	kg	kg	kg	kg	kg	mm
9,0 m					5 214*	5 214*									4 660*	4 660*	5 450
8,0 m					6 053*	6 053*	5 193*	5 193*							4 404*	4 404*	6 559
7,0 m					6 064*	6 064*	5 492*	5 492*	4 938*	4 837					4 304*	4 304*	7 366
6,0 m					6 223*	6 223*	5 579*	5 579*	5 050*	4 812					4 299*	3 905	7 965
5,0 m			7 619*	7 619*	6 541*	6 541*	5 750*	5 750*	5 130*	4 751	4 605*	3 849			4 366*	3 560	8 401
4,0 m	10 620*	10 620*	8 346*	8 346*	6 938*	6 938*	5 965*	5 923	5 233*	4 665	4 632*	3 801			4 238*	3 339	8 700
3,0 m			9 106*	9 106*	7 335*	7 335*	6 169*	5 760	5 320*	4 566	4 639*	3 741			4 088*	3 203	8 874
2,0 m			9 614*	9 614*	7 601*	7 601*	6 290*	5 598	5 346*	4 466	4 591*	3 680			3 937*	3 138	8 933
1,0 m			9 619*	9 619*	7 613*	7 613*	6 256*	5 459	5 260*	4 378	4 450*	3 626			3 772*	3 136	8 878
0 m	3 753*	3 753*	7 745*	7 745*	7 301*	6 996	6 010*	5 357	5 016*	4 312	4 171*	3 587			3 575*	3 200	8 706
-1,0 m	4 074*	4 074*	6 995*	6 995*	6 649*	6 649*	5 512*	5 300	4 568*	4 274	3 700*	3 570			3 321*	3 321*	8 411
-2,0 m			6 657*	6 657*	5 661*	5 661*	4 731*	4 731*	3 864*	3 864*					3 144*	3 144*	7 979

CAPACITÉS DE LEVAGE – Flèche de 5,7 m, balancier col de cygne de 4,0 m, stabilisateurs relevés															PELLE DE MANUTENTION JS20MH		
Portée	3 m		4 m		5 m		6 m		7 m		8 m		9 m		Capacité à portée maxi		
																	
H. position de la charge	kg	kg	kg	kg	kg	kg	kg	kg	kg	kg	kg	kg	kg	kg	kg	kg	mm
9,0 m					5 214*	4 656									4 660*	4 045	5 450
8,0 m					6 053*	4 714	4 774	3 508							4 120	3 017	6 559
7,0 m					6 064*	4 697	4 774	3 508	3 715	2 714					3 413	2 483	7 366
6,0 m					6 233*	4 615	4 722	3 459	3 692	2 692					2 989	2 158	7 965
5,0 m			7 619*	6 322	6 156	4 469	4 624	3 367	3 635	2 637	2 941	2 116			2 716	1 945	8 401
4,0 m	10 620*	9 401	8 346*	5 979	5 938	4 268	4 492	3 243	3 554	2 560	2 894	2 072			2 537	1 803	8 700
3,0 m			7 993	5 561	5 685	4 034	4 340	3 101	3 459	2 471	2 838	2 017			2 426	1 713	8 874
2,0 m			7 541	5 156	5 435	3 804	4 189	2 959	3 365	2 381	2 779	1 962			2 369	1 663	8 933
1,0 m			7 205	4 854	5 229	3 614	4 059	2 837	3 281	2 302	2 728	1 913			2 361	1 651	8 878
0 m	3 753*	3 753*	7 014	4 682	5 091	3 486	3 964	2 748	3 219	2 243	2 691	1 877			2 405	1 677	8 706
-1,0 m	4 074*	4 074*	6 940	4 616	5 020	3 421	3 910	2 698	3 184	2 210	2 674	1 861			2 508	1 747	8 411
-2,0 m			6 657*	4 625	5 009	3 410	3 898	2 686	3 180	2 206					2 694	1 877	7 979



Capacité de levage avant et arrière.



Capacité de levage sur 360°.

Remarques :

- 1 Les charges ci-dessus sont conformes aux normes de capacité de levage des pelles hydrauliques SAE et ISO.
- 2 Elles ne dépassent pas 87 % de la capacité de levage hydraulique ou 75 % de la charge de basculement.
- 3 Les charges nominales signalées d'un astérisque (*) sont limitées par la capacité hydraulique plutôt que par la charge de basculement.



UN CONSTRUCTEUR, PLUS DE 300 MACHINES

Concessionnaire JCB le plus proche de chez vous

PELLE DE MANUTENTION JS20MH

Puissance moteur : 130 cv (97 kW) Poids opérationnel : 20 328 – 21 150 kg (sans équipement)

JCB SAS - Zone d'activités - 3 rue du Vignolle - 95842 SARCELLES CEDEX

Tél. : 01 34 29 20 20 Télécopie : 01 39 90 93 66

Site Internet : www.jcb.fr Email : france.jcbmarketing@jcb.com

Les dernières informations en date sur cette gamme de produits peuvent être téléchargées sur : www.jcb.fr

©2009 JCB Sales. Tous droits réservés. Aucune partie de cette publication ne peut être reproduite, enregistrée dans un système de stockage de données ou transmise sous quelque forme ou par quelque moyen que ce soit, électronique, mécanique, photocopie ou autre, sans la permission préalable de JCB Sales. Toutes les références données dans cette publication en matière de poids opérationnels, dimensions, capacités et autres mesures de performances sont fournies à titre informatif uniquement et peuvent varier en fonction des données techniques exactes de chaque machine. Par conséquent, ne pas se fier à ces données pour établir la pertinence d'un modèle pour une application particulière. Demandez systématiquement conseil à votre concessionnaire local JCB. JCB se réserve le droit de procéder à des modifications sans préavis. Les illustrations et données techniques présentées peuvent comprendre des équipements et des accessoires en option. Toutes les images sont correctes au moment de l'édition. Le logo JCB est une marque de commerce de J. C. Bamford Excavators Ltd.

29612 fr-FR 01/22 Édition 1

