



**TELETRUK** | 30-19D/30-20D HL/30-23D

Capacité maxi : 3 000 kg   Capacité maxi à 2 m de portée avant : 1 900 – 2 300 kg   Hauteur de levage maxi : 5 150 mm





# PLUS LOIN AVEC LE TELETRUK JCB

La NOUVELLE gamme TELETRUK JCB Stage V offre une visibilité vers l'avant et une portée vers l'avant inégalées, couplées à une grande capacité de levage. Plus de sécurité, mais aussi un gain d'espace et de temps, donc une économie financière. Proposée en deux modèles 2 roues motrices (30-19D et 30-20D HL) et un modèle 4 roues motrices (30-23D), la gamme TELETRUK diesel est conçue pour vous aider à aller plus loin, que ce soit dans la logistique, le bâtiment ou la gestion des déchets.

## PLUS DE PORTÉE POUR PLUS DE PRODUCTIVITÉ

Le TELETRUK est conçu pour vous aider à utiliser au mieux votre temps et l'espace disponible, avec sa flèche télescopique exclusive, son rayon de braquage réduit et son chargement latéral unique.



## PLUS DE PORTÉE POUR PLUS DE SÉCURITÉ

Avec sa visibilité sans équivalent, son contrôle de précision et ses caractéristiques de conception uniques, le TELETRUK atteint de nouveaux sommets en matière de sécurité, avec pour vos opérateurs le sentiment d'un contrôle total.

## PLUS DE PORTÉE POUR PLUS DE FLEXIBILITÉ

Les quatre roues motrices fournissent une force de traction de 3,5 tonnes pour soutenir le travail de la benne, sur terrain accidenté et sur des pentes jusqu'à 21 %.



## PLUS DE PORTÉE POUR PLUS D'EFFICACITÉ

La flèche unique du TELETRUK JCB permet à l'opérateur d'atteindre la deuxième ou la troisième rangée de matériaux, pour encore plus de sécurité.

## PLUS DE PORTÉE POUR PLUS DE CONFORT

La cabine CommandPlus JCB assure un confort de conduite supérieur, pour une productivité maximale avec cette machine polyvalente.





Willshee's  
recycling

[www.willshees.co.uk](http://www.willshees.co.uk)

JCB

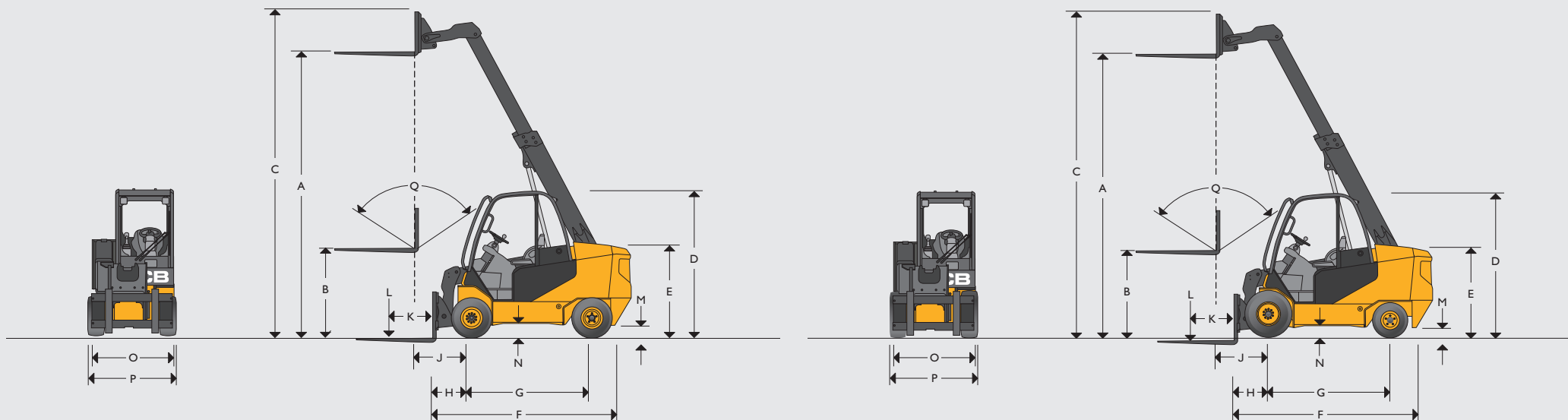
eco

30.620

DAF

DAF

## DIMENSIONS STATIQUES



## DIMENSIONS STATIQUES

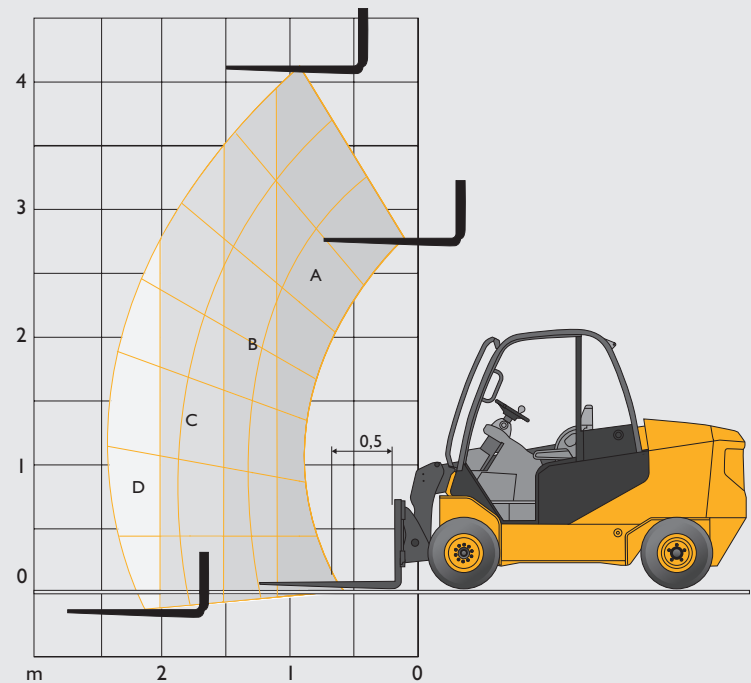
Modèle		30-19D	30-20D HL	30-23D
A	Hauteur de levage	mm	4 400	5 150
B	Levage libre (standard)	mm	1 410	1 410
C	Hauteur (flèche déployée)	mm	4 975	4 975
D	Hauteur de la protection supérieure (standard/basse)	mm	2 220/2 140*	2 220/2 140*
E	Hauteur du siège opérateur	mm	1 140	1 140
F	Longueur au talon de la fourche	mm	3 106	3 106
G	Empattement	mm	1 950	1 950
H	Distance de l'essieu avant au talon de la fourche	mm	529	529
J	Distance de l'essieu avant au départ de la fourche	mm	729	729
K	Centre de gravité de la charge	mm	500	600
L	Capacité de levage (avec tablier à déplacement latéral)	kg	3 000	3 000
M	Garde au sol (au point le plus bas)	mm	103	103
N	Garde au sol (au centre de l'empattement)	mm	129	129
O	Largeur du tablier porte-fourche	mm	1 200	1 200
P	Largeur maxi de la machine	mm	1 300	1 300
Q	Inclinaison totale du tablier	degrés	111	111

\* Option basse disponible uniquement sur les modèles bâtiment et gestion des déchets

DONNÉES TECHNIQUES GÉNÉRALES

Modèle		30-19D	30-20D HL	30-23D 4x4
Constructeur du moteur		Köhler	Köhler	Köhler
Conformité Tier		Stage V	Stage V	Stage V
Modèle de moteur		KDI2504	KDI2504	KDI2504
Rendement moteur (puissance brute)		46 kW à 2 600 tr/min	46 kW à 2 600 tr/min	46 kW à 2 600 tr/min
Capacité cubique	cm <sup>3</sup>	2 504	2 504	2 504
Régime nominal		2 600	2 600	2 600
Nombre de cylindres		4	4	4
Pression de service des équipements	bar	170	170	170
Débit hydraulique des équipements (standard / élevé)	l/min	28 / 70	28 / 70	28 / 70
Portée maxi au niveau du sol (à 500 mm du centre de gravité de la charge)	mm	2 230	2 230	2 230
Portée maxi avec flèche à l'horizontale (à 500 mm du centre de gravité de la charge)	mm	2 390	2 390	2 390
Rayon de braquage	mm	2 885	2 885	3 500
Largeur d'allée de gerbage à 90° : 800 × l 200/l 000 × l 200	mm	4 480 / 4 680	4 480 / 4 680	5 060 / 5 260
Poids à vide	kg	5 200	5 750	5 600
Vitesse de translation (standard)	km/h	20	20	20
Pente admissible (à vide)	km/h	21	21	23
Transmission		Hydrostatique	Hydrostatique	TCR/Hydrostatique
Type de frein de stationnement		Main	Main	Main
Capacité nominale de la benne	m <sup>3</sup>	0,6	0,6	0,6
Capacité de la benne à ras	m <sup>3</sup>	0,5	0,5	0,5
Hauteur de déversement de la benne (à 30°)	mm	2 680	2 680	2 680
Angle de cavage de la benne au sol	degrés	37	37	33
Largeur de la benne	mm	1 385	1 385	1 385
Pneumatiques PPS (semi-solides) P (gonflables) FOAM (mousse anti crevaisson)		PPS/P	PPS/P	PPS/P/FOAM
Dimensions des pneumatiques avant (standard)		27 x 10 x 12	27 x 10 x 12	27 x 10 x 12
Dimensions des pneumatiques arrière (standard)		23 x 9 x 10	23 x 9 x 10	27 x 10 x 12
Capacité du réservoir diesel (litres)	litres	50	50	49

CAPACITÉS DE LEVAGE



Plages de capacités	30-19D
A	3 000 kg
B	2 500 kg
C	1 950 kg
D	1 500 kg
à 2 m	1 950 kg

Plages de capacités	30-20D HL
A	3 000 kg
B	2 500 kg
C	2 000 kg
D	1 750 kg
à 2 m	2 000 kg

Plages de capacités	30-23D 4x4
A	3 000 kg
B	2 600 kg
C	2 300 kg
D	1 650 kg
à 2 m	2 300 kg









**UN CONSTRUCTEUR, PLUS DE 300 MACHINES**

Concessionnaire JCB le plus proche de chez vous

### **TELETRUK 30-19D/30-20D HL/30-23D**

Capacité maxi : 3 500 kg Capacité maxi à 2 m de portée avant : 1 900 – 2 600 kg Hauteur de levage maxi : 5 150 mm

JCB SAS - Zone d'activités - 3 rue du Vignolle - 95842 SARCELLES CEDEX

Tél. : 01 34 29 20 20 Télécopie : 01 39 90 93 66

Site Internet : [www.jcb.fr](http://www.jcb.fr) Email : [france.jcbmarketing@jcb.com](mailto:france.jcbmarketing@jcb.com)

Les dernières informations en date sur cette gamme de produits peuvent être téléchargées sur : [www.jcb.fr](http://www.jcb.fr)

© 2021 JCB Sales. Tous droits réservés. Aucune partie de cette publication ne peut être reproduite, enregistrée dans un système de stockage de données ou transmise sous quelque forme ou par quelque moyen que ce soit, électronique, mécanique, photocopie ou autre, sans la permission préalable de JCB Sales. Toutes les références données dans cette publication en matière de poids opérationnels, dimensions, capacités et autres mesures de performances sont fournies à titre informatif uniquement et peuvent varier en fonction des données techniques exactes de chaque machine. Par conséquent, ne pas se fier à ces données pour établir la pertinence d'un modèle pour une application particulière. Demandez systématiquement conseil à votre concessionnaire local JCB. JCB se réserve le droit de procéder à des modifications sans préavis. Les illustrations et données techniques présentées peuvent comprendre des équipements et des accessoires en option. Toutes les images sont correctes au moment de l'édition. Le logo JCB est une marque de commerce de J. C. Bamford Excavators Ltd.

