

## DONNÉES TECHNIQUES



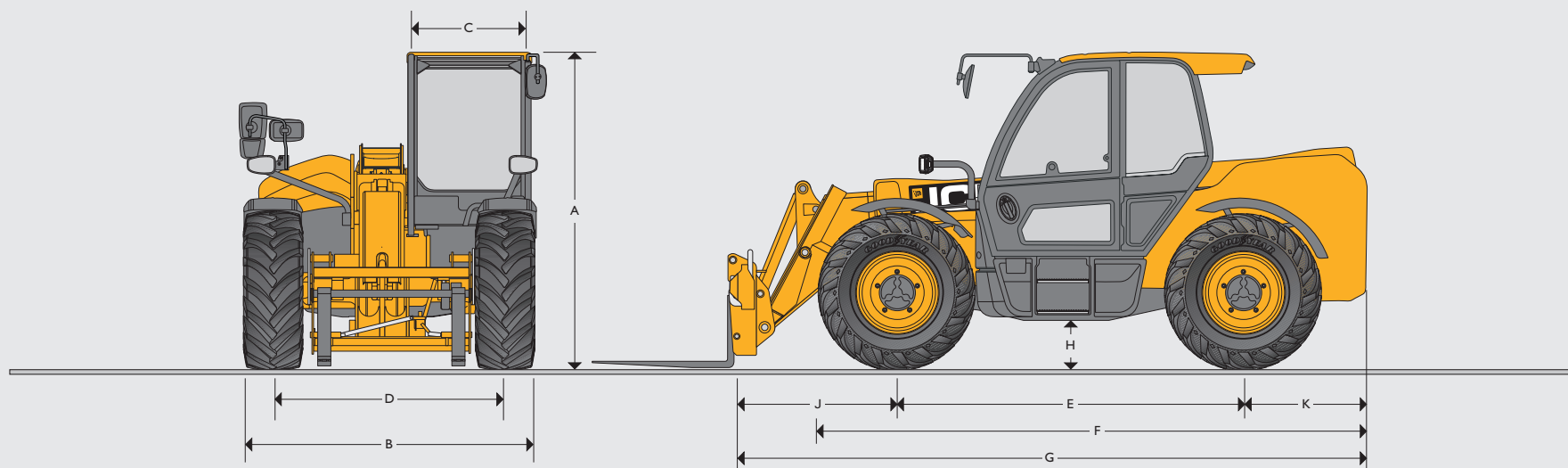
**TELESCOPIC INDUSTRIE & WASTEMASTER | 532-70/542-70/560-80**

Puissance brute : 109 cv (81 kW) – 150 cv (112 kW) Capacité de levage : 3 200 kg – 6 000 kg Hauteur de levage : 7,0 m – 7,9 m





## DIMENSIONS STATIQUES



## DIMENSIONS STATIQUES

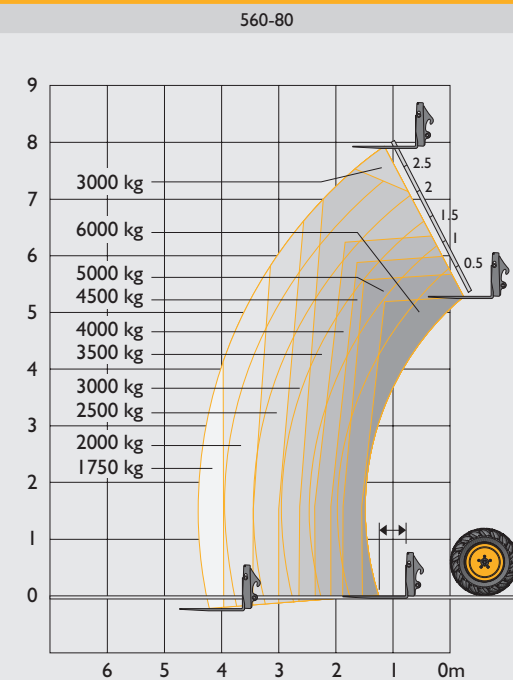
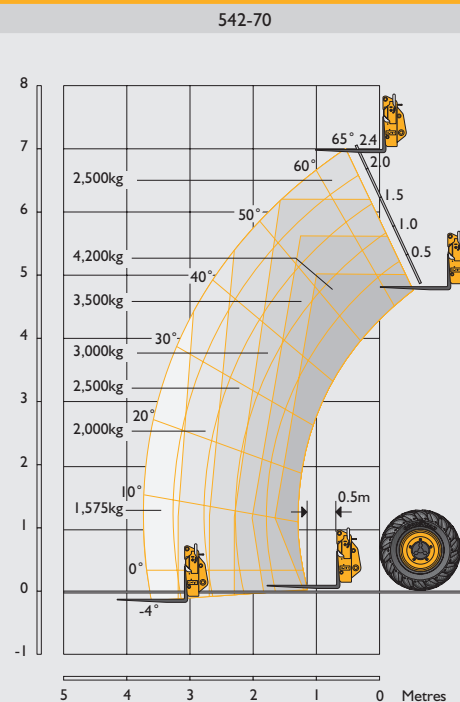
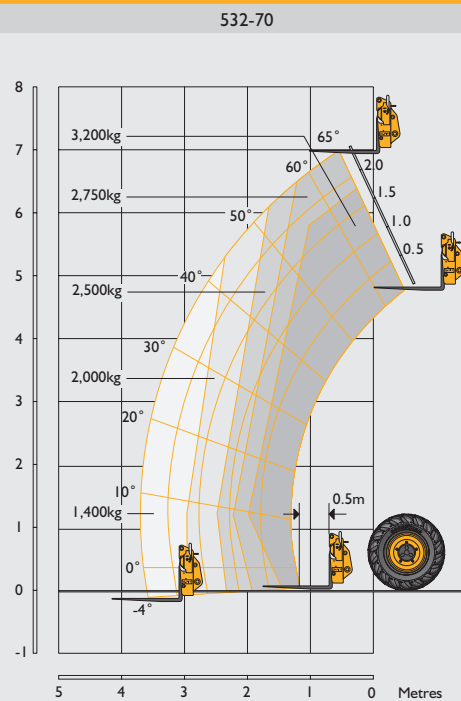
		532-70 (IndustryPro uniquement)	542-70	560-80
A	Hauteur hors tout	m	2,49	2,67
B	Largeur hors tout (aux pneumatiques)*	m	2,34	2,49
C	Largeur intérieure de la cabine	m	0,97	0,97
D	Voie avant	m	1,81	1,99
E	Empattement	m	2,75	2,75
F	Longueur hors tout aux pneumatiques avant	m	4,38	4,55
G	Longueur hors tout au tablier	m	4,99	5,28
H	Garde au sol	m	0,4	0,43
J	Distance du centre de la roue avant au tablier	m	1,23	1,23
K	Distance du centre de la roue arrière à l'arrière du châssis	m	1,01	1,01
	Rayon de braquage aux pneumatiques	m	3,7	4,1
	Angle de cavage du tablier – avec benne en position transport	degrés	42,6	43
	Angle de déversement du tablier – avec benne à hauteur maxi	degrés	37,5	43,5
	Poids (IndustryPlus)	kg	8300	10775
	Poids (IndustryPro, Wastemaster)	kg	8520	11790
	Pneumatiques		460/70 R24	480/80 R26

Représentation de la machine équipée de la climatisation à fixation sur le toit.

\* Variable selon le type de pneumatiques.

INDUSTRYPLUS

PERFORMANCE DE LEVAGE

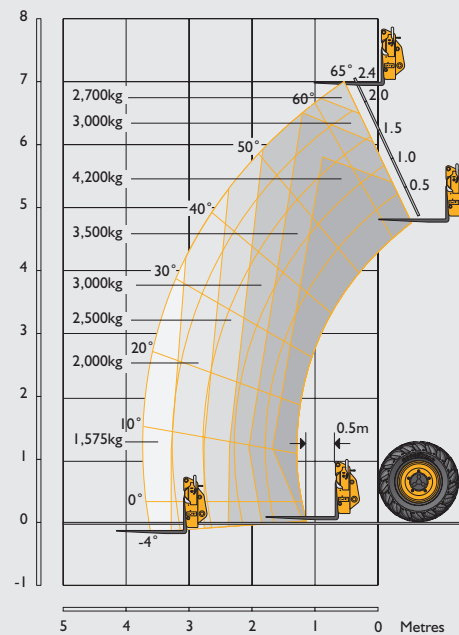


Capacité de levage maxi	kg	3200	4200	6000
Capacité de levage à hauteur maxi	kg	2750	2500	3000
Capacité de levage à portée maxi	kg	1400	1575	1750
Hauteur de levage	m	7,01	7,01	7,90
Portée avant à hauteur de levage maxi	m	0,48	0,48	0,92
Portée maxi avant	m	3,72	3,73	4,48
Portée avec une charge d'une tonne	m	3,72	3,73	4,48
Hauteur de placement	m	6,30	6,30	6,64

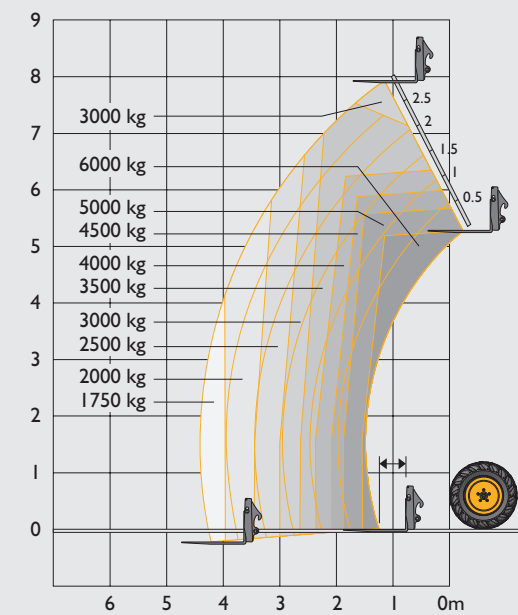
Conforme aux tests de vérification de la stabilité selon ISO 22915-14:2010.

## PERFORMANCE DE LEVAGE

542-70



560-80



Capacité de levage maxi	kg	4200	6000
Capacité de levage à hauteur maxi	kg	2750	3000
Capacité de levage à portée maxi	kg	1675	1750
Hauteur de levage	m	7,01	7,90
Portée avant à hauteur de levage maxi	m	0,48	0,92
Portée maxi avant	m	3,73	4,48
Portée avec une charge d'une tonne	m	3,73	4,48
Hauteur de placement	m	6,30	6,64

Conforme aux tests de vérification de la stabilité selon ISO 22915-14:2010.



MOTEUR				
		532-70	542-70	560-80
Fabricant		JCB		
Normes antipollution		Stage V		
Modèle		DieselMAX		
Post-traitement		SCR, DOC & DPF		
Admission		Turbocompressée et refroidie		
Puissance nominale				
Puissance @ 2200 tr/min	cv (Kw)	109 (81)	130 (97)	150 (112)
Couple nominal				
Couple @ 1500tr/min	Nm	516	550	600
Specification				
Cylindrée	litres	4,8	4,8	4,8
Nombre de cylindres		4	4	4

SYSTÈME HYDRAULIQUE				
		532-70	542-70	560-80
Pression de service	bar	250	260	260
Circuit hydraulique principal	l/min	140	140	140
Type de pompe		Débit variable		
Temps de cycle hydraulique				
Montée	secondes	4,5	5,2	7,4
Descente	secondes	6,6	5,7	7,9
Extension	secondes	6,7	6,6	8,1
Rétraction	secondes	5	5	7,1
Déversement	secondes	2,7	2,8	2,6
Cavage	secondes	2,3	2,2	2,8

CAPACITÉS		
Réservoir de carburant	litres	169
Réservoir d'AdBlue®	litres	20,8
Réservoir de liquide lave-glace	litres	6,2
Réservoir hydraulique	litres	113
Refroidissement	litres	28
Carter huile moteur	litres	14

SYSTÈME ÉLECTRIQUE		
Tension	V	12
Alternateur	A/h	150
Capacité de la batterie	A/h	180

NIVEAUX SONORES ET VIBRATIONS				
		Niveau	Marge d'erreur	Conditions de mesure
Niveau de pression acoustique avec pondération fréquentielle A à la position de l'opérateur (LpA)	dB(A)	69	+/-1	Valeurs déterminées selon la méthode de test et de calcul définie dans la norme EN 12053:2001
Niveau sonore extérieur (machine immobile)	dB(A)	73	+/-1	Valeurs déterminées selon la méthode de test définie dans l'annexe III du règlement 2015/96 de l'UE
Niveau sonore extérieur	dB(A)	84	+/-1	Valeurs déterminées selon la méthode de test définie dans l'annexe III du règlement 2015/96 de l'UE
Vibration du corps	m/s²	1,03	50%	Valeurs déterminées selon la méthode de test définie dans la norme EN 13059 (Conditions de fonctionnement de la machine : travaux de chargement [pierre])
Vibration des membres	m/s²	<2,5	N/A	Valeurs déterminées selon la méthode de test définie dans la norme ISO 5349-2 : 2001





**UN CONSTRUCTEUR, PLUS DE 300 MODÈLES.**

Votre concessionnaire le plus proche

**TELESCOPIC INDUSTRIE & WASTEMASTER | 532-70/542-70/560-80**  
 Puissance brute : 109 cv (81 kW) – 150 cv (112 kW) Capacité de levage : 3 200 kg – 6 000 kg  
 Hauteur de levage : 7,0 m – 7,9 m

JCB SAS - Zone d'activités - 3 rue du Vignolle - 95842 SARCELLES CEDEX  
 Téléphone : 01 34 29 20 20 Télécopie : 01 39 90 93 66 Email : france.jcbmarketing@jcb.com  
 Les dernières informations en date sur cette gamme de produits peuvent être téléchargées sur : [www.jcb.fr](http://www.jcb.fr)

©2009 JCB Sales. Tous droits réservés. Aucune partie de cette publication ne peut être reproduite, enregistrée dans un système de recherche ou transmise sous quelque forme que ce soit ou par tout autre moyen, électronique, mécanique, photocopie ou autre, sans l'autorisation préalable de JCB Sales. Toutes les références de cette publication aux poids, tailles, capacités de fonctionnement et autres mesures de performance, sont fournies à titre d'information uniquement et peuvent varier en fonction de la spécification exacte de la machine. Elles ne doivent donc pas servir de référence absolue quant à la compatibilité de la machine pour une application particulière. Demandez toujours conseil à votre concessionnaire JCB. JCB se réserve le droit de modifier des spécifications sans préavis. Les illustrations et les spécifications peuvent inclure des équipements et des accessoires en option. Toutes les images sont correctes à la date de publication. Le logo JCB est une marque déposée de J C Bamford Excavators Ltd.

