



TELESCOPIC | GAMME AGRICOLE

532-60/538-60/532-70/538-70/542-70/536-95/560-80

Puissance nominale : 109 – 173 cv Capacité de levage : 3 200 kg – 6 000 kg Hauteur de levage : 6,2 m – 9,5 m





AGRI



AGRISUPER



AGRIXTRA



AGRIPRO

LE NUMÉRO 1 MONDIAL DES CHARIOTS TÉLESCOPIQUES AGRICOLES

Nos TELESCOPIC Série III Stage V sont parfaits pour le secteur de l'agriculture. Choisissez entre le modèle AGRI 109 cv (81 kW), le modèle AGRISUPER 130 cv (97 kW), le modèle AGRIXTRA 150 cv (112 kW) ou le modèle haute performance AGRIPRO 173 cv (129 kW). Tous sont équipés de notre meilleure cabine, tandis que les modèles SUPER, XTRA et PRO sont disponibles avec notre transmission variable DualTech.



LES MEILLEURES TRANSMISSIONS

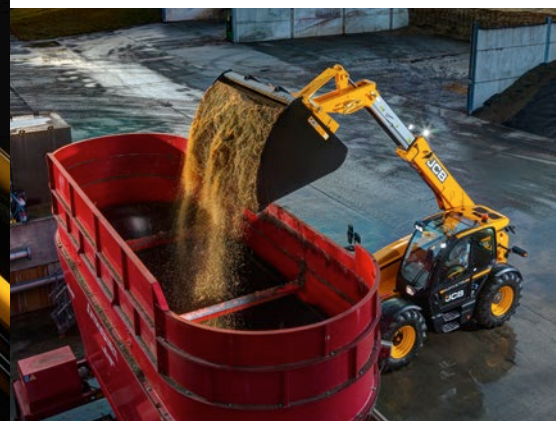
Notre gamme de transmissions est adaptée aux besoins spécifiques de l'agriculture : TorqueLock (verrouillage du convertisseur de couple), PowerShift, AutoShift et notre transmission variable DualTech primée.

LES MEILLEURS MOTEURS

Nos moteurs DieselMAX de 4,8 L sont conformes aux dernières réglementations européennes Stage V : émissions ultra basses, technologie d'arrêt automatique, faible consommation de carburant et filtration des particules nouvelle génération.

LA MEILLEURE CABINE JCB JAMAIS CONSTRuite

Notre toute nouvelle cabine JCB CommandPlus offre aux opérateurs le meilleur espace cabine de sa catégorie, le niveau sonore le plus faible et la meilleure visibilité périphérique, sans oublier la position de conduite élevée.



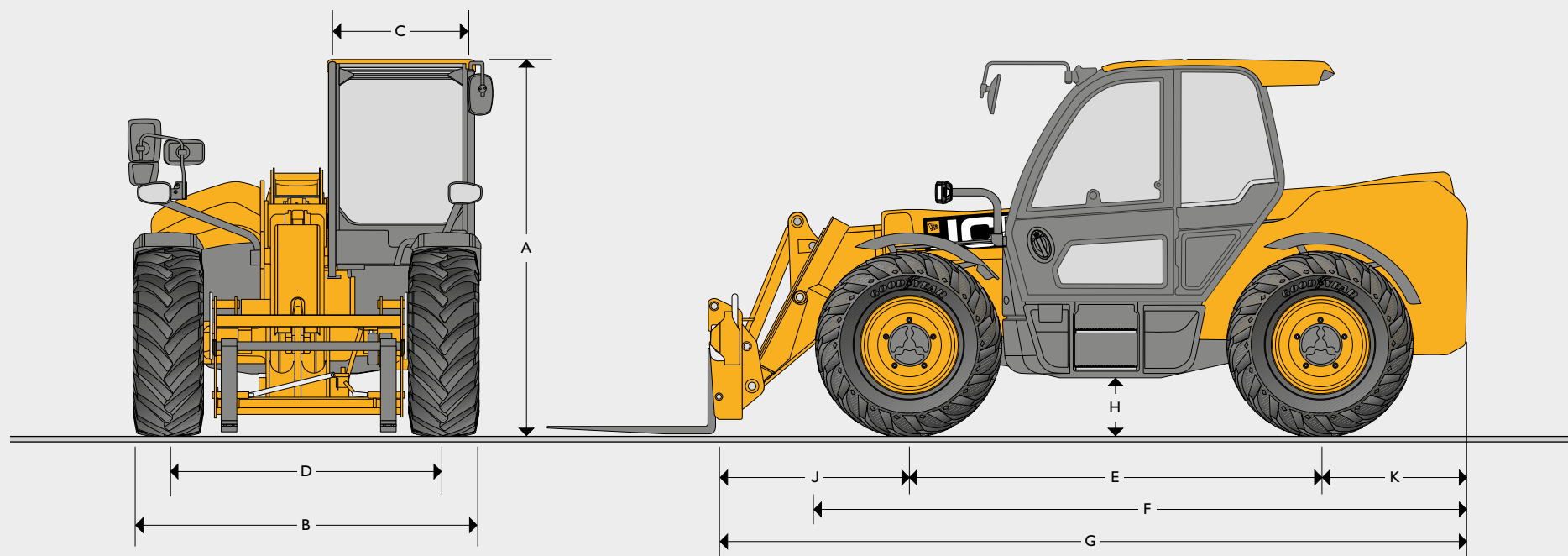
LES MEILLEURS CIRCUITS HYDRAULIQUES

Notre système hydraulique régénératif, le secouage automatique du godet, la décompression des circuits auxiliaires, l'amortissement en bout de flèche et le système SmoothRide automatique font tous partie du pack JCB Smart Hydraulics.

LES MEILLEURS DISPOSITIFS DE SÉCURITÉ

Notre système ALC (Adaptive Load Control) breveté offre à l'opérateur une manutention toute en souplesse, sans nuire à la productivité, et garantit la stabilité de la machine.

DIMENSIONS STATIQUES



DIMENSIONS STATIQUES

Modèle de machine		532-60	538-60	532-70	538-70	542-70	542-70 PRO	536-95	560-80		
A	Hauteur hors tout	m	2,44	2,51	2,51	2,51	2,51	2,54	2,51	2,63	2,69
B	Largeur hors tout (aux pneumatiques)*	m	2,23	2,34	2,34	2,34	2,34	2,47	2,34	2,55	2,48
C	Largeur intérieure de la cabine	m	0,97	0,97	0,97	0,97	0,97	0,97	0,97	0,97	0,97
D	Voie avant	m	1,84	1,84	1,84	1,84	1,84	1,90	1,84	1,92	1,92
E	Empattement	m	2,75	2,75	2,75	2,75	2,75	2,72	2,75	2,75	2,75
F	Longueur hors tout aux pneumatiques avant	m	3,95	4,03	4,03	4,38	4,38	4,40	4,40	4,49	4,55
G	Longueur hors tout au tablier	m	4,64	4,64	4,64	5,07	5,07	5,07	5,02	5,42	5,42
H	Garde au sol	m	0,30	0,37	0,37	0,37	0,37	0,40	0,37	0,37	0,43
J	Distance du centre de la roue avant au tablier	m	1,24	1,24	1,24	1,32	1,32	1,32	1,24	1,57	1,57
K	Distance du centre de la roue arrière à l'arrière du châssis	m	0,65	0,65	0,65	1,00	1,00	1,00	1,04	1,01	1,01
	Rayon de braquage aux pneumatiques	m	3,7	3,7	3,7	3,7	3,7	4,4	3,7	4,1	4,1
	Angle de cavage du tablier (benne en position de transport)	degrés	42,6	42,6	42,6	42,6	42,6	42,6	41	43	43
	Angle de déversement du tablier (benne à hauteur maximale)	degrés	42,5	42,5	42,5	37,5	37,5	37,5	24	43,5	43,5
	Poids (Powershift)	kg	7 340	7 520	7 560	7 600	8 300	8 300	N/A	8 760	11 610
	Poids (DualTech VT)	kg	7 740	7 920	7 960	8 370	8 520	8 520	8 840	8 820	11 790
	Pneumatiques		380/75R20	460/70R24	460/70R24	460/70R24	460/70R24	460/70R24	500/70R24	460/70R24	500/70R24 480/80R26

Machine représentée avec climatisation montée sur le toit.

*Variable selon le type de pneumatiques.

OPTIONS	AGRI	AGRI SUPER	AGRI XTRA	AGRI PRO
Transmission				
109 cv / 81 kW	●	–	–	–
130 cv / 97 kW	–	●	–	–
150 cv / 112 kW	–	–	●	–
173 cv / 129 kW	–	–	–	●
Ventilateur réversible automatique	●	●	●	●
Powershift 40 km/h (4 vitesses), intégrant le verrouillage du convertisseur de couple pour le rapport 4	●	–	–	–
Powershift 40 km/h (4 vitesses), 33/37 km/h pour le 560-80 (selon pneumatiques)	–	○	–	–
Autoshift 40 km/h (6 vitesses), intégrant le verrouillage du convertisseur de couple pour les rapports 5 et 6	–	○	○	–
Transmission variable DualTech 40 km/h, (entraînement hydrostatique et mécanique combiné avec mode Flexi)	–	○	○	–
Transmission variable DualTech 50 km/h, (entraînement hydrostatique et mécanique combiné avec mode Flexi)	–	–	–	●
Déconnexion électrique 2/4 roues motrices	●	●	●	●
Différentiel à glissement limité sur le pont avant	○	○	●	●
Pack Smart Hydraulics				
Système de régénération hydraulique pour l'abaissement et la rétraction (abaissement 536-95 uniquement)	●	●	●	●
Amortissement de fin de flèche pour le levage et la rétraction (levage 536-95 uniquement)	●	●	●	●
Décompression rapide de la ligne auxiliaire, interne et externe	●	●	●	●
Système de secouage automatique du godet	●	●	●	●
Système de suspension active SRS automatique	●	●	●	●
Système hydraulique haut débit double effet	○	○	○	○
Ligne auxiliaire avant simple circuit double effet	●	●	●	●
Ligne auxiliaire arrière simple circuit double effet	●	●	●	●
Lignes auxiliaires avant double circuit double effet	○	○	○	○
Lignes auxiliaires arrière double circuit double effet (non disponible sur les modèles 6 m)	○	○	○	○
Verrouillage hydraulique du tablier	○	○	○	○
Oscillation : Système électrohydraulique de nivellement entre pont avant et châssis (542-70 et 536-95, 6 vitesses)	–	○	○	–
Cabine				
Joystick monté sur l'accoudoir du siège	●	●	●	●
Siège à suspension mécanique	○	–	–	–
Siège à suspension pneumatique	○	○	○	–
Siège à suspension pneumatique chauffant	○	○	○	–
Siège à suspension pneumatique chauffant et ventilé en cuir partiel	–	○	○	●
Climatisation manuelle	○	○	●	●
Climatisation auto-régulée	○	○	○	○
Vitre arrière chauffante	●	●	●	●
Vitre avant chauffante	○	○	○	○
Protection de pare-brise externe avant et toit	○	○	○	○
Éclairage				
Phares de travail halogènes, 2 sur avant cabine, 2 sur arrière cabine, 2 sur flèche, éclairage d'attelage et éclairage intérieur	●	●	–	–
Phares de travail à LED, 2 sur avant cabine, 2 sur arrière cabine, 2 sur flèche, éclairage d'attelage et éclairage intérieur	○	○	●	●
Option phares de travail à LED 360° : 2 supplémentaires sur cabine avant et 2 sur châssis arrière	–	○	●	●
Option feux de route à LED : feux de route avant et arrière et éclairage de plaque d'immatriculation	○	○	○	○
Freins				
Freins de remorque hydrauliques double ligne* avec prise électrique 7 broches et prise EBS	●	●	●	●
Freins de remorque pneumatiques double ligne* avec prise électrique 7 broches et prise ABS	–	○	○	○
Freins de remorque pneumatiques simple ligne* avec prise électrique 7 broches et prise ABS	–	○	○	○
Autres				
Crochet de remorquage*	●	●	●	●
Crochet ramasseur hydraulique*	○	○	○	○
Crochet monté sur une échelle*	○	○	○	○
Kit de protection de flèche (7 et 8 m uniquement)	○	○	●	●
Points de graissage arrière centralisés (7 et 8 m uniquement)	○	○	●	●
Kit de protection de transmission (de série avec DTVT)	○	○	○	●

De série ● En option ○ Sans objet –

* Conforme à l'agrément européen pour tracteurs. (Certaines options sont disponibles en fonction du pays.)

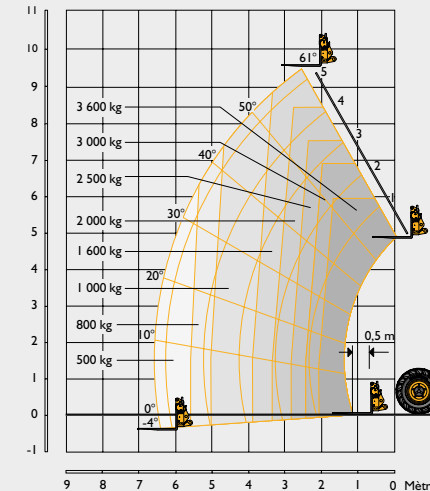
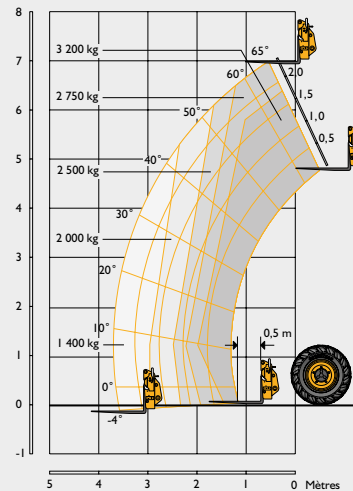
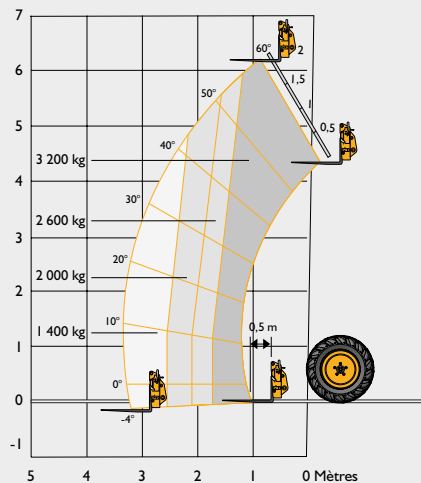
CAPACITÉ DE LEVAGE

Modèle de machine (Powershift)

532-60

532-70

536-95

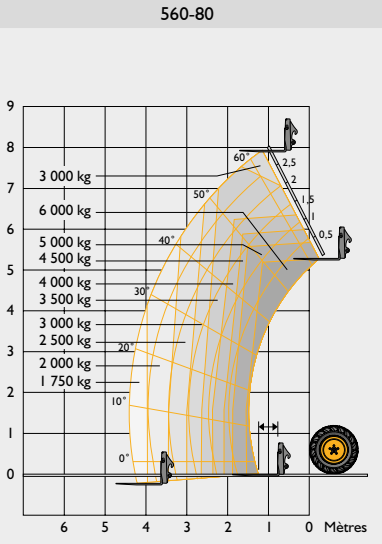
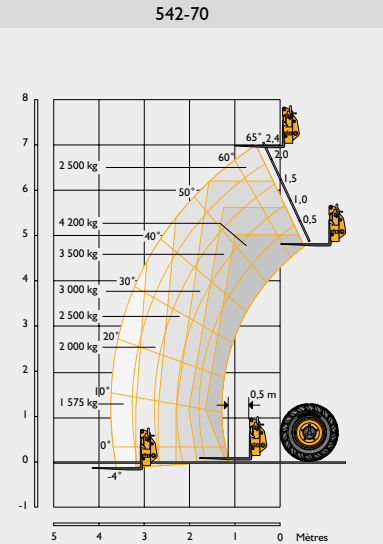
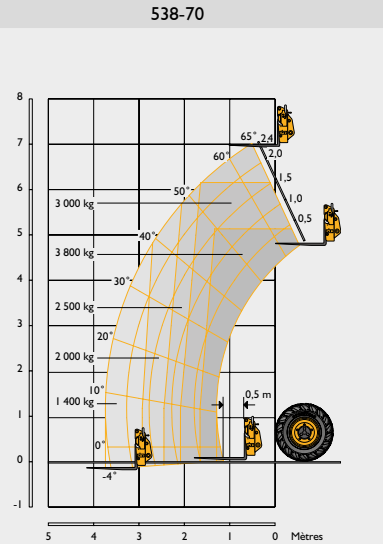
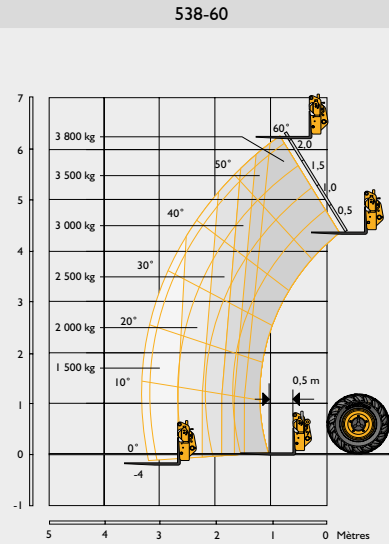


Capacité de levage maximale	kg	3 200	3 200	3 600
Capacité de levage à hauteur maximale	kg	3 200	2 750	1 600
Capacité de levage à portée maximale	kg	1 400	1 400	500
Hauteur de levage	m	6,22	7	9,49
Portée avant à hauteur de levage maximale	m	0,87	0,48	2,43
Portée avant maximale	m	3,33	3,72	6,55
Portée avec charge d'une tonne	m	3,33	3,72	4,98
Hauteur de placement	m	5,42	6,3	8,78
Force d'arrachement	daN	4 750	3 980	4 470

Conforme aux tests de vérification de la stabilité selon la norme : ISO 22915-14:2010.

CAPACITÉ DE LEVAGE

Modèle de machine (Powershift)

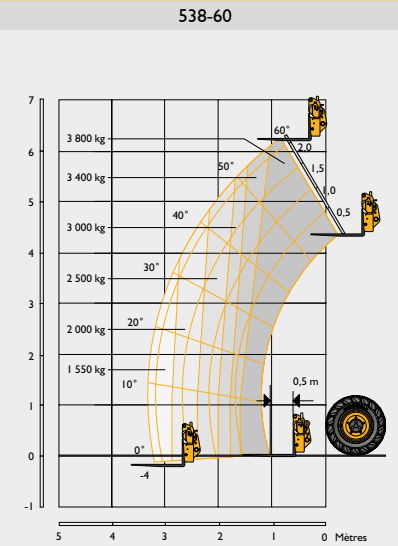
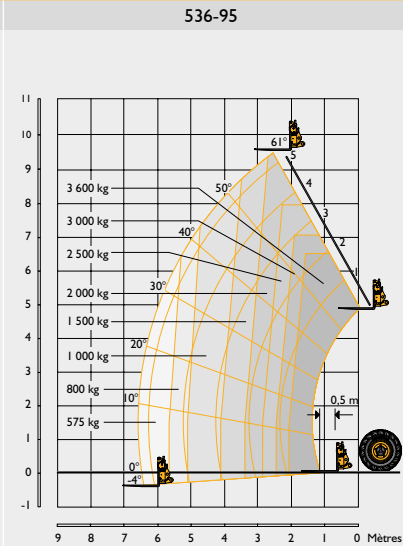
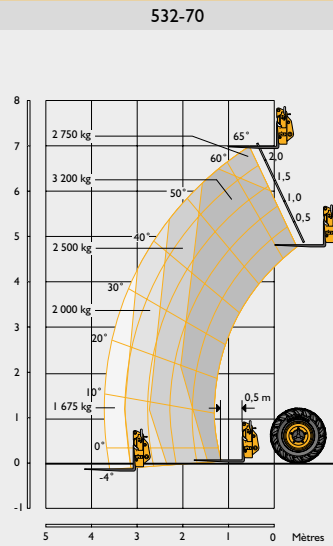
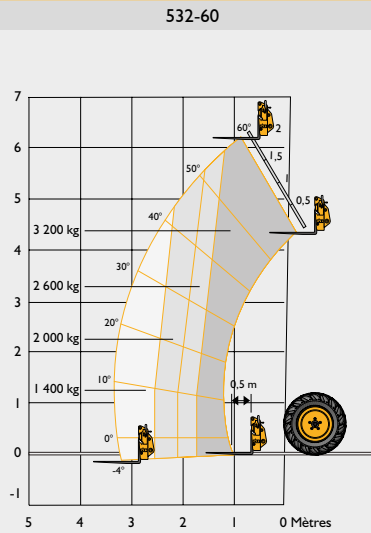


Capacité de levage maximale	kg	3 800	3 800	4 200	6 000
Capacité de levage à hauteur maximale	kg	3 800	2 500	2 500	3 000
Capacité de levage à portée maximale	kg	1 500	1 400	1 575	1 750
Hauteur de levage	m	6,23	7,01	7,01	7,9
Portée avant à hauteur de levage maximale	m	0,87	0,48	0,48	0,92
Portée avant maximale	m	3,34	3,73	3,76	4,48
Portée avec charge d'une tonne	m	3,34	3,73	3,76	4,48
Hauteur de placement	m	5,42	6,3	6,3	6,64
Force d'arrachement	daN	4 570	4 400	4 400	6 650

Conforme aux tests de vérification de la stabilité selon la norme : ISO 22915-14:2010.

CAPACITÉ DE LEVAGE

Modèle de machine (DualTech VT)



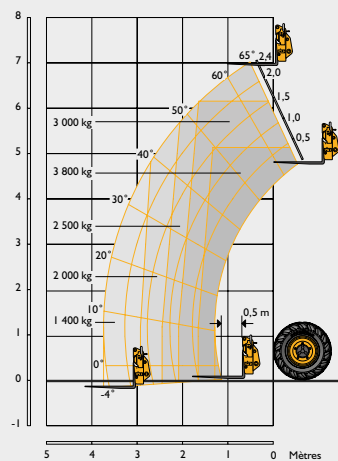
Capacité de levage maximale	kg	3 200	3 200	3 600	3 800
Capacité de levage à hauteur maximale	kg	3 200	2 750	2 000	3 800
Capacité de levage à portée maximale	kg	1 400	1 675	575	1 550
Hauteur de levage	m	6,22	7	9,49	6,23
Portée avant à hauteur de levage maximale	m	0,87	0,48	2,43	0,87
Portée avant maximale	m	3,33	3,72	6,55	3,34
Portée avec charge d'une tonne	m	3,33	3,72	5,09	3,34
Hauteur de placement	m	5,42	6,3	8,78	5,42
Force d'arrachement	daN	4 570	3 980	4 470	4 570

Conforme aux tests de vérification de la stabilité selon la norme : ISO 22915-14:2010.

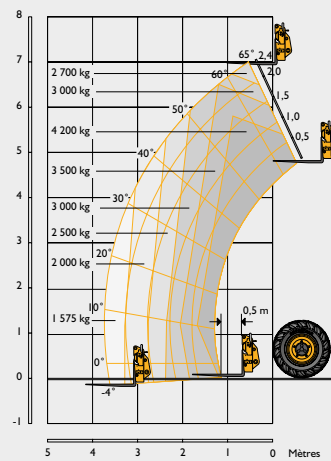
CAPACITÉ DE LEVAGE

Modèle de machine (DualTech VT)

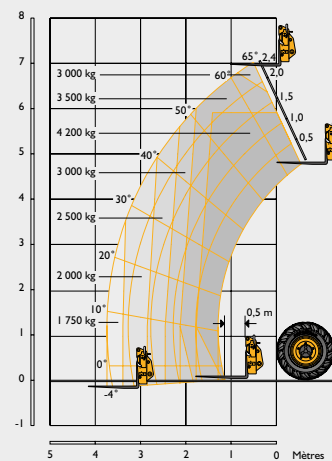
538-70



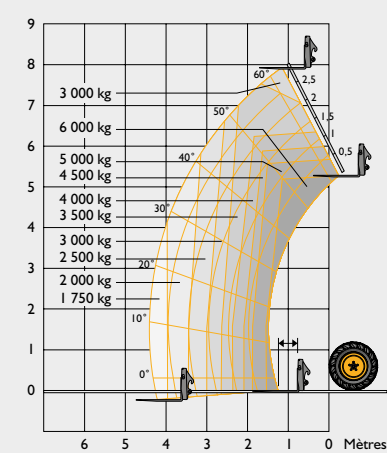
542-70



542-70 PRO



560-80



Capacité de levage maximale	kg	3 800	4 200	4 200	6 000
Capacité de levage à hauteur maximale	kg	2 500	2 750	3 000	3 000
Capacité de levage à portée maximale	kg	1 400	1 675	1 750	1 750
Hauteur de levage	m	7,01	7,01	7,04	7,9
Portée avant à hauteur de levage maximale	m	0,48	0,48	0,48	0,92
Portée avant maximale	m	3,73	3,73	3,71	4,48
Portée avec charge d'une tonne	m	3,73	3,73	3,71	4,48
Hauteur de placement	m	6,3	6,3	6,3	6,64
Force d'arrachement	daN	4 400	4 400	4 400	6 650

Conforme aux tests de vérification de la stabilité selon la norme : ISO 22915-14:2010.

MOTEUR					
Modèle		AGRI	AGRI SUPER	AGRI XTRA	AGRI PRO
Fabricant		JCB			
Modèle		DieselMAX			
Niveau d'émissions		Stage V			
Post-traitement		DOC, SCR, DPF			
Admission		Turbocompressée et refroidie			
Puissance nominale					
Puissance à 2 200 tr/min	cv (kW)	109 (81)	130 (97)	150 (112)	173 (129)
Couple nominal					
Couple à 1 500 tr/min	Nm	516	550	600	690
Données techniques					
Cylindrée	litres	4,8			
Nombre de cylindres		4			
Alésage	mm	106			
Course	mm	135			

CIRCUIT HYDRAULIQUE									
Modèle		532-60	538-60	532-70	538-70	542-70	542-70 PRO	536-95	560-80
Pression de service	bar	240	260	250	260	260	260	240	260
Circuit hydraulique principal	l/min	140	140	140	140	140	160	140	160
Type de pompe		Cylindrée variable							
Temps de cycle hydraulique									
Levage	secondes	4,2	6,1	4,5	5,2	5,2	5,2	6	7,4
Abaissement	secondes	4,7	6,8	6,6	5,7	5,7	5,7	6,9	7,9
Déploiement	secondes	6,1	6	6,7	6,6	6,6	6,6	9,1	8,1
Rétraction	secondes	4,4	4,6	5	5	5	5	11,3	7,1
Déversement	secondes	2,3	2,7	2,7	2,8	2,8	2,8	1,9	2,6
Cavage	secondes	2,1	2,1	2,3	2,2	2,2	2,2	2,3	2,8

* Les temps de cycle peuvent varier en fonction des données techniques de la machine.

CAPACITÉS		
Réservoir de carburant	litres	169
Réservoir d'AdBlue®	litres	20,8
Réservoir de lave-glace	litres	6,2
Réservoir hydraulique	litres	113
Liquide de refroidissement	litres	28
Carter d'huile moteur	litres	15

SYSTÈME ÉLECTRIQUE		
Tension	V	12
Alternateur	A/h	150
Capacité de la batterie	A/h	180

BRUIT ET VIBRATIONS				
		Niveau	Incertitude	Conditions de mesure
Niveau de pression acoustique d'émission pondéré A aux postes de travail (LpA)	dB (A)	69	± 1	Établi selon la méthode de test et les calculs définis dans la norme EN 12053:2001
Niveau sonore extérieur (stationnaire)	dB (A)	73	± 1	Établi selon la méthode de test définie dans la norme 2015/96 (Annexe III)
Niveau sonore extérieur (en mouvement)	dB (A)	84	± 1	
Vibration du corps	m/s ²	0,48	50 %	Établi selon la méthode de test définie dans la norme ISO 2631-1:1997. (Fonctionnement de la machine : travaux de chargement (pierres)) et conforme à la norme EN 12096: 1997.
Vibration des membres	m/s ²	< 2,5	N/A	Établi selon la méthode de test définie dans la norme ISO 5349-2: 2001

FONCTIONS DE SÉRIE DE LA MACHINE		
Transmission	TorqueLock 4	<p>Transmission JCB Powershift avec convertisseur de couple, renvoi d'angle et boîte Powershift à 4 vitesses avec TorqueLock dans le 4^{ème} rapport, le tout intégré dans une boîte de vitesse résistante.</p> <p>Modes de fonctionnement : changement de vitesse manuel incorporé au joystick multifonction avec 4 vitesses Powershift en marche avant et 4 en marche arrière.</p> <p>Vitesse de déplacement : 40 km/h</p> <p>Déconnexion électrique 2/4 roues motrices.</p> <p>Interrupteur de déconnexion de la transmission sur la pédale de frein.</p>
	Powershift 4	<p>Transmission JCB Powershift avec convertisseur de couple, renvoi d'angle et boîte Powershift à 4 vitesses, le tout intégré dans une boîte de vitesse résistante.</p> <p>Modes de fonctionnement : changement de vitesse manuel incorporé au joystick multifonction avec 4 vitesses Powershift en marche avant et 4 en marche arrière.</p> <p>Vitesse de déplacement : 40 km/h, 33/37 km/h pour le 560-80 (selon pneumatiques).</p> <p>Déconnexion électrique 2/4 roues motrices.</p> <p>Interrupteur de déconnexion de la transmission sur la pédale de frein.</p>
	Autoshift 6	<p>Transmission JCB Autoshift avec convertisseur de couple, renvoi d'angle et boîte Powershift à 6 vitesses avec TorqueLock dans les 5^{ème} et 6^{ème} rapports, le tout intégré dans une boîte de vitesse résistante.</p> <p>Modes de fonctionnement : changement de vitesse manuel et automatique incorporé au joystick multifonction avec 6 vitesses Powershift en marche avant et 4 en marche arrière.</p> <p>Vitesse de déplacement de 40 km/h.</p> <p>Déconnexion électrique 2/4 roues motrices.</p> <p>Sélection automatique entre la 4^{ème} et la 6^{ème} vitesse en mode auto.</p> <p>Interrupteur de déconnexion de la transmission sur la pédale de frein.</p>
	DualTech VT	<p>Transmission variable JCB DualTech avec renvoi d'angle incorporé, combinant transmission hydrostatique et boîte mécanique Powershift à 3 vitesses à entraînement direct avec mode Flexi, le tout intégré dans une boîte de vitesse résistante.</p> <p>Modes de fonctionnement : mode Flexi, mode manuel et automatique (D), changement de vitesse incorporé au joystick multifonction avec 1 vitesse hydrostatique en marche avant et 1 en marche arrière et 3 vitesses Powershift en marche avant.</p> <p>Vitesse de déplacement de 40 km/h.</p> <p>Déconnexion automatique 2/4 roues motrices.</p> <p>Sélection automatique du mode de direction (D).</p> <p>Fonction d'approche lente permanente activée par la pédale de freins.</p> <p>Transmission variable JCB DualTech à grande vitesse avec renvoi d'angle incorporé, combinant transmission hydrostatique et boîte mécanique Powershift à 3 vitesses à entraînement direct avec mode Flexi, le tout intégré dans une boîte de vitesse résistante.</p> <p>Modes de fonctionnement : mode Flexi, mode manuel et automatique (D), changement de vitesse incorporé au joystick multifonction avec 1 vitesse hydrostatique en marche avant et 1 en marche arrière et 3 vitesses Powershift en marche avant.</p> <p>Vitesse de déplacement de 50 km/h.</p> <p>Déconnexion automatique 2/4 roues motrices.</p> <p>Sélection automatique du mode de direction (D).</p> <p>Fonction d'approche lente permanente activée par la pédale de freins.</p>
Ponts	<p>AGRI, AGRI SUPER</p> <p>AGRI XTRA, AGRI PRO</p>	<p>Entraînement avant et arrière : Ponts moteurs et directeurs à réducteurs épicycloïdaux JCB dans les moyeux avec différentiels à répartition de couple MaxTrac. (Option LSD.)</p> <p>Entraînement avant et arrière : Ponts moteurs et directeurs à réducteurs épicycloïdaux JCB dans les moyeux avec à l'avant : Différentiel à glissement limité (option MaxTrac) et à l'arrière : Différentiel à répartition de couple MaxTrac.</p>

Freins	AGRI	<p>Freins de service : Freins servoassistés multidisques, à bain d'huile, rattrapage de jeu automatique et goupille Back-OFF haute, montés sur le pont avant.</p> <p>Frein de stationnement : Frein à main mécanique à câble.</p> <p>Freins de remorque : Freins de remorque hydrauliques double ligne et système électronique EBS (selon le pays).</p>
	AGRI SUPER, AGRI XTRA	<p>Freins de service : Freins hydrauliques servoassistés multidisques, à bain d'huile, rattrapage de jeu automatique et goupille Back-OFF haute, montés sur le pont avant.</p> <p>Frein de stationnement : Frein de stationnement SAHR (Spring Applied Hydraulic Release).</p> <p>Freins de remorque : Freins de remorque hydrauliques double ligne et système électronique EBS. Freins de remorque pneumatiques double ligne avec remorque et système antiblocage ABS.</p>
	AGRI PRO	<p>Freins de service : Double circuit de freinage sur les ponts avant et arrière. Freins hydrauliques servoassistés multidisques, à bain d'huile, rattrapage de jeu automatique et goupille Back-OFF haute.</p> <p>Frein de stationnement : Frein de stationnement SAHR (Spring Applied Hydraulic Release).</p> <p>Freins de remorque : Freins de remorque hydrauliques double ligne et système électronique EBS. Freins de remorque pneumatiques double ligne avec remorque et système antiblocage ABS.</p>
Direction	TOUS MODÈLES	3 modes de direction : deux roues directrices, quatre roues directrices, marche en crabe.
	AGRI, AGRI SUPER, AGRI XTRA	Direction assistée hydrostatique par vérins de direction indépendants sur les deux ponts.
	AGRI PRO	Direction assistée hydrostatique par vérins de direction indépendants sur les deux ponts.

FONCTIONS DE SÉRIE DE LA MACHINE (SUITE)

Commandes hydrauliques	Joystick multifonction avec commande proportionnelle et commande de débit constant du circuit hydraulique auxiliaire. Avec sélection du sens de marche avant/point mort/marche arrière.
Cabine	<p>Cabine silencieuse, sûre et confortable conforme aux normes ROPS ISO 3471 et FOPS ISO 3449. Toutes les vitres sont en verre teinté. Pare-brise et vitre de toit monobloc courbe en verre laminé.</p> <p>Barres de toit, essuie/lave-glace pour vitre de toit et pare-brise avant et arrière, système de chauffage/désenneigement.</p> <p>Ressort en caoutchouc, amortisseur en polymère – supports latéraux d'isolation de cabine.</p> <p>Vitre arrière ouvrante. Porte deux battants vitrée en haut et en bas.</p> <p>Pare-soleil intégré unique pour pare-brise avant et toit.</p> <p>Système d'alarme visuel et sonore pour la température du liquide de refroidissement, la pression d'huile moteur, la présence d'eau dans le carburant, le colmatage du filtre à air, la charge de la batterie, la température et la pression de l'huile de transmission.</p> <p>Horomètre et compteur de vitesse.</p> <p>Température du moteur, jauge diesel, jauge AdBlue®.</p> <p>Colonne de direction réglable avec levier de sélection du sens de marche avant/arrière.</p> <p>Indicateur de moment de charge : Indicateur automatique de moment de charge LLMI (Longitudinal Load Moment Indicator) avec alarme sonore et visuelle, à hauteur des yeux, recevant un signal d'un capteur de charge placé sur le pont arrière. Ce système surveille en permanence la stabilité longitudinale de la machine et permet à l'opérateur d'en conserver la maîtrise.</p>

HOMOLOGATIONS

AGRI, AGRI SUPER, AGRI XTRA	Conforme à l'agrément européen pour tracteurs T1 a.
AGRI PRO	Conforme à l'agrément européen pour tracteurs T1 b.



UN CONSTRUCTEUR, PLUS DE 300 MACHINES

Concessionnaire JCB le plus proche de chez vous

TELESCOPIC | GAMME AGRICOLE

532-60/538-60/532-70/538-70/542-70/536-95/560-80

Puissance nominale : 109 – 173 cv Capacité de levage : 3 200 kg – 6 000 kg Hauteur de levage : 6,2 m – 9,5 m

JCB SAS - Zone d'activités - 3 rue du Vignolle - 95842 SARCELLES CEDEX

Tél. : 01 34 29 20 20 Télécopie : 01 39 90 93 66

Site Internet : www.jcb.fr Email : france.jcbmarketing@jcb.com

Les dernières informations en date sur cette gamme de produits peuvent être téléchargées sur : www.jcb.fr

©2022 JCB Sales. Tous droits réservés. Aucune partie de cette publication ne peut être reproduite, enregistrée dans un système de stockage de données ou transmise sous quelque forme ou par quelque moyen que ce soit, électronique, mécanique, photocopie ou autre, sans la permission préalable de JCB Sales. Toutes les références données dans cette publication en matière de poids opérationnels, dimensions, capacités et autres mesures de performances sont fournies à titre informatif uniquement et peuvent varier en fonction des données techniques exactes de chaque machine. Par conséquent, ne pas se fier à ces données pour établir la pertinence d'un modèle pour une application particulière. Demandez systématiquement conseil à votre concessionnaire local JCB. JCB se réserve le droit de procéder à des modifications sans préavis. Les illustrations et données techniques présentées peuvent comprendre des équipements et des accessoires en option. Le logo JCB est une marque de commerce de J. C. Bamford Excavators Ltd.



29098 03/22 fr-FR Édition 2

